


PHILIPS

AluRoad gen2 Pro

Weg- en straatverlichting

Eenvoudig uw
stadsverlichting
upgraden voor een
toekomstbestendige
energiebesparing

a lighting brand by  signify

Technologie ontworpen om stadsverlichting eenvoudiger dan ooit te upgraden

We hebben het upgraden van uw stadsverlichting eenvoudiger dan ooit gemaakt. Het nieuwe AluRoad gen2 Pro LED-platform biedt de hoogst beschikbare energie-efficiëntie tegen een zeer redelijke prijs. Flexibele kantelhoeken maken een breder scala aan toepassingen mogelijk. De armatuur heeft ook een hoge schokbestendigheid (IK09).

Bovendien is uw investering klaar voor de toekomst - AluRoad gen2 Pro is klaar voor slimme connectiviteit, nu of in de toekomst. Dus waar wacht u nog op? Het is nu tijd om te upgraden - voor een mooiere, duurzamere stad.

Weg- en
straatverlichting

AluRoad gen2 Pro

Inhoud

Inhoud

Maak kennis met AluRoad gen2 4

Productoverzicht 6

Service tag 10

Maattekeningen 12

Productspecificaties 14

Ontworpen voor kosteneffectieve, probleemloze stedelijke LED-installaties



Eenvoudige installatie en uitgebreide toepassingsgebieden

AluRoad gen2 Pro is geschikt voor nieuwe installaties of één-op-één vervanging. De installatie is snel en eenvoudig met vaste clips om de glazen lichtkap en een insteekconnector los te maken. Het nieuwe spigot ontwerp heeft een kantelrotatie tot 110 graden en zorgt zo voor uitgebreide toepassingsgebieden en installatieopties van bovenaf of aan de zijkant. Daarnaast is er een ruim compartiment voor de driver en de LED-module, die gemakkelijk toegankelijk is. Dit maakt installatie en onderhoud eenvoudiger, efficiënter en veel rendabeler.

Kosten- en energiebesparingen voor uw stad

Dankzij een zeer efficiënte LED-lichtbron (tot 169 lm/W) is de AluRoad gen2 Pro-armatuur ideaal voor steden die duurzamer willen zijn. Er is ook een nieuwe Ultra Efficient-versie beschikbaar met antireflecterend glas, dat de efficiëntie verhoogt tot 177 lm/W.

De hoge efficiëntie en lange levensduur zorgen samen voor energie-efficiëntie, lagere kosten voor arbeid, reparatie en vervanging en minder afval.

Verlichting voor een veiligere, duurzamere stad

AluRoad gen2 Pro voldoet aan de meeste door de EU gesponsorde duurzaamheidsprogramma's* voor verlichting die uw stad verlicht en tegelijk de ecologische voetafdruk verlaagt.

*Duurzaamheidsprogramma's variëren in de EU. Meer informatie vindt u op signify.com/greenswitch



De flexibiliteit die u wenst en de kwaliteit die u nodig hebt

Eenvoudige installatie en uitgebreide toepassingsgebieden

Effectieve upgrades vereisen flexibele opties tegen een redelijke prijs. AluRoad gen2 Pro biedt twee maten - mini (BGP021) en medium (BGP026) en twee spigot maten (48/60 en 60/76). Een breed scala aan lichtopbrengsten vergroot de mogelijkheden om de verlichting van uw stad af te stemmen op de behoeften van elk toepassingsgebied. Met hoge classificaties voor schokbestendigheid en bescherming tegen water en stof (respectievelijk IK09 en IP66) zijn deze armaturen langdurig bestand tegen zware buitenomstandigheden zonder dat dit ten koste gaat van de lichtopbrengst of kwaliteit.

Slimme connectiviteit voor een toekomstbestendige investering

- Schaalbaar en toekomstbestendig
- Standaard Zhaga-D4i met Zhaga SR connector of NEMA 7-pins connector voor eenvoudige aansluitingen
- Snelle plug-and-play installatie
- Interact Ready codes beschikbaar



AluRoad gen2 Pro
mini (BGP021)

interact
ready.



AluRoad gen2 Pro
medium (BGP026)

interact
ready.

Ontworpen voor een circulaire economie

AluRoad gen2 Pro beantwoordt aan uw evoluerende behoeften na hun nominale levensduur, inclusief onderhoud en herstelling, upgrades en vervangingen. Dit alles terwijl u geniet van superieure verlichtingsprestaties met een lagere ecologische voetafdruk.

Welkom bij verlichting voor circulariteit

Bij Signify is het ons doel om het buitengewone potentieel van licht te ontsluiten voor een mooiere toekomst en een betere wereld. Helpen bij de verdere ontwikkeling van de circulaire economie is een mooi uitgangspunt. Onze producten, diensten en systemen voor circulaire verlichting kunnen helpen om de impact op het milieu te verminderen en tegelijkertijd de beleving te verbeteren.

Producteigenschappen



Gereduceerde energie

De LED's hebben een programmeerbare driver en DIM-opties, variërend van standalone (bijv. DynaDim) tot volledige connectiviteit en smart city (bijv. Interact) om het energieverbruik te beheren.



Reparatie

AluRoad gen2 Pro is een serviceklasse A product met gemakkelijke toegang tot reserveonderdelen via de Service tag.



Recycleren

AluRoad gen2 Pro heeft onderdelen die ontworpen zijn voor upgrades en hergebruik om afval te minimaliseren. Versleten onderdelen kunnen gemakkelijk worden gescheiden voor reparatie of vervanging.



Weg- en straatverlichting

AluRoad gen2 Pro

Product overview

Diensten

- Servicepakketten garanderen duurzame investeringen en activiteiten
- Op maat gemaakte verlichtingsoplossingen in lijn met duidelijke key performance indicators
- Omvatten alles van ontwerp en bouw tot bediening en onderhoud

Systemen (Interact)

- Slimme verlichtingssystemen kunnen een grote impact hebben op de milieuprestaties van uw verlichting
- Optimaliseer de energiebesparing met het energiedashboard
- Monitor de verlichting op afstand

Energie-efficiëntie en langere levensduur

- Zeer efficiënte lichtbron met een rendement tot 169 lm/W
- Lange levensduur tot 100.000 uur (>L90) vermindert de noodzaak om armaturen of componenten te vervangen

Upgradebaar

- Flexibel systeem
- Voeg eenvoudig nieuwe armaturen, drivers of sensoren toe om specifieke functies

of het hele systeem te upgraden

Onderhoudsgemak

- Eenvoudig te installeren, onderhouden, herstellen en vervangen dankzij de Service tag met een identificatiesysteem op basis van QR-codes
- Elke armatuur en driver is uniek identificeerbaar
- De componenten zijn modulair ontworpen en maken gebruik van platformbouwstenen voor maximaal hergebruik in de portfolio

Connecteerbaar

- Onderhoudbare drivers en sensoren verbinden AluRoad met Interact en andere slimme verlichtingssystemen
- Ondersteunt de veiligheid en het welzijn van stadsbewoners

Meer informatie over verlichting voor circulariteit op:

lighting.philips.com/main/products/lighting-for-circularity

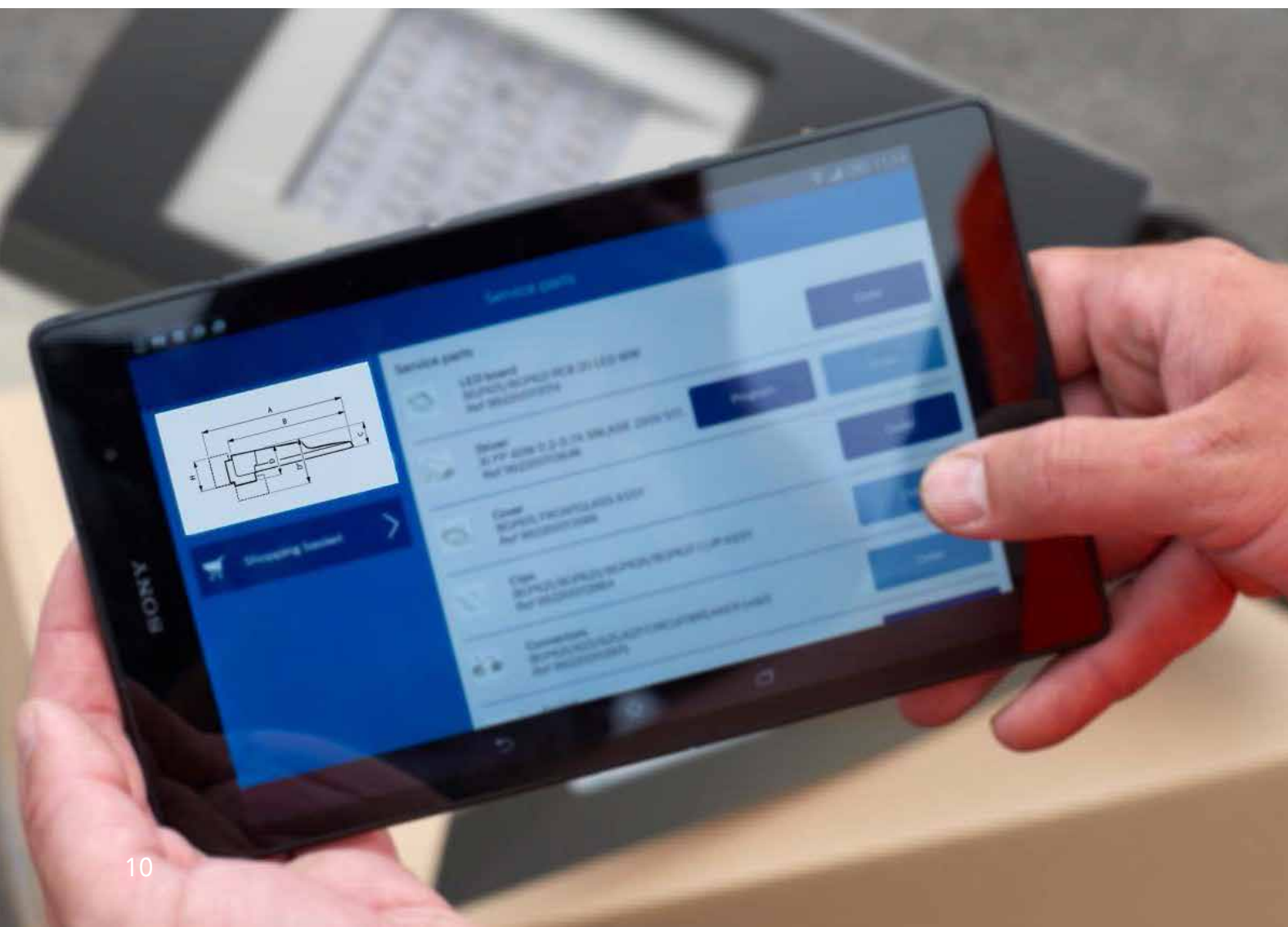
en sluit u aan bij de cirkel om uw bedrijf duurzamer te maken!

Service tag voor beter onderhoudsgemak

Omdat LED-armaturen verschillende competenties en processen vereisen, houden we bij het ontwerpen van nieuwe producten altijd rekening met het onderhoudsgemak. AluRoad gen2 Pro is eenvoudig te onderhouden dankzij ons Service tag-systeem.

Service tag is een uniek QR-gebaseerd identificatiesysteem dat op armaturen en dozen wordt aangebracht voor identificatie en onderhoud. Het vereenvoudigt de installatie en het onderhoud met snelle toegang tot gegevens en specificaties, zoals de beschikbaarheid van reserveonderdelen en programmadrivers. Alle armatuurgegevens worden opgeslagen in de cloud en regelmatig bijgewerkt, zodat u altijd de nieuwste software bij de hand hebt.

De Service tag biedt onmiddellijke toegang tot essentiële informatie over de armatuur: productinformatie, installatie-instructies, een gebruikershandleiding, een gids voor het oplossen van problemen en (her)programmeergegevens.



Waarom Philips Service tag?



Vereenvoudigt installatie en onderhoud met volledige documentatie en gegevens



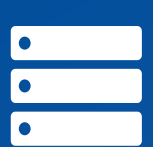
Registreer uw armatuur met uw smartphone



Alle gegevens worden opgeslagen in de cloud en actief onderhouden, altijd up-to-date



Biedt 24/7 toegang tot informatie over armaturen en reserveonderdelen

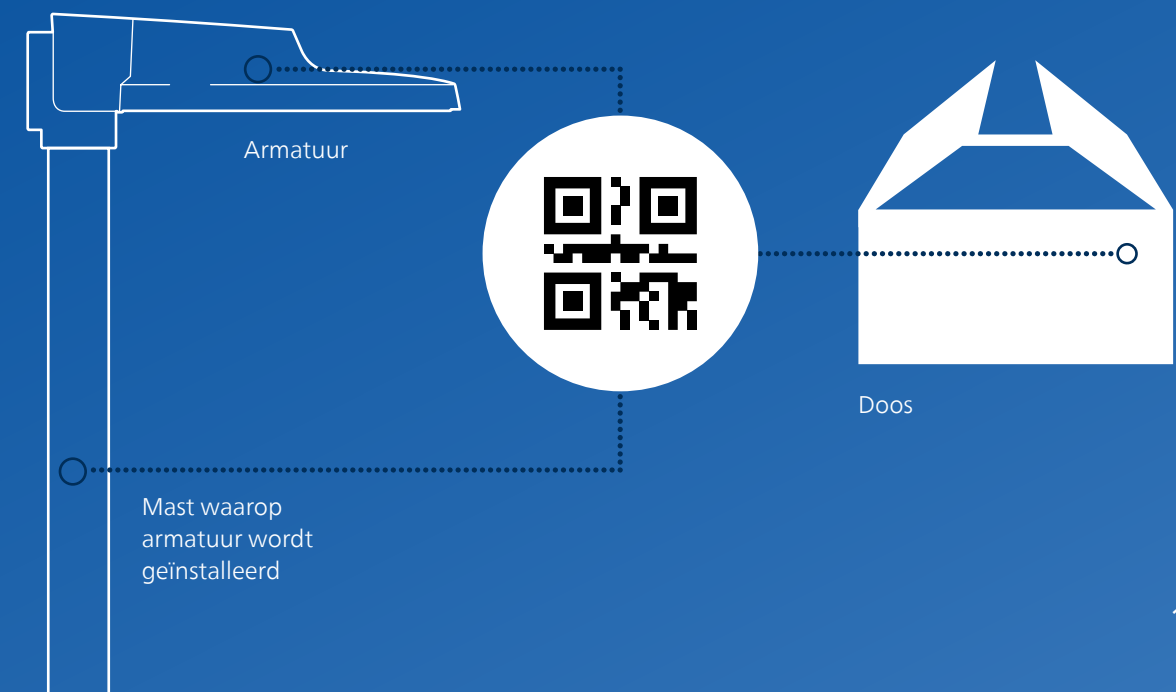


Vereenvoudigt het bestellen van reserveonderdelen en maakt het mogelijk om drivers ter plaatse te herprogrammeren

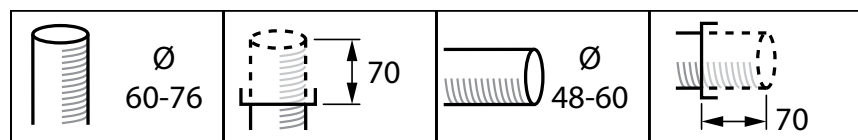
Directe toegang tot procedures, lijsten met reserveonderdelen en programmering

Service tag is een QR-gebaseerd identificatiesysteem dat u direct toegang geeft tot kritieke informatie tijdens het uitpakken, installeren, diagnoses stellen, storingen melden en programmeren. Scan de tag gewoon met een smartphone of tablet met de Service tag-app om een beschrijving te krijgen van de inhoud van de doos en de installatie-informatie. De tag activeert ook de garantie van vijf jaar.

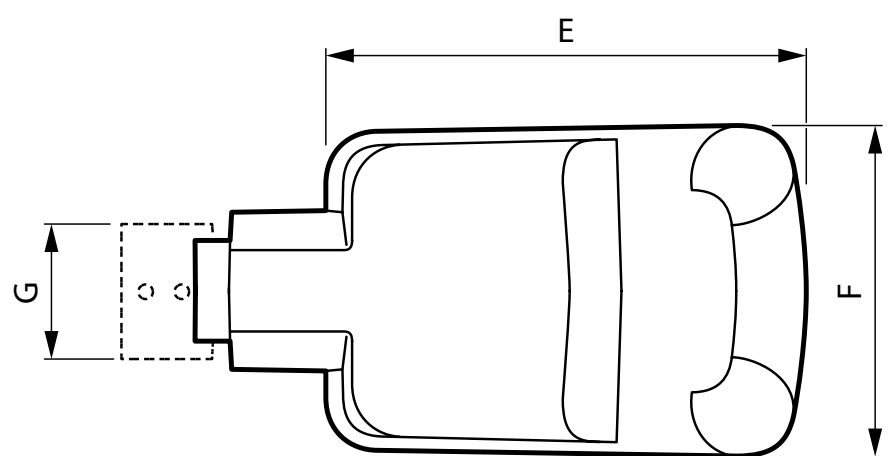
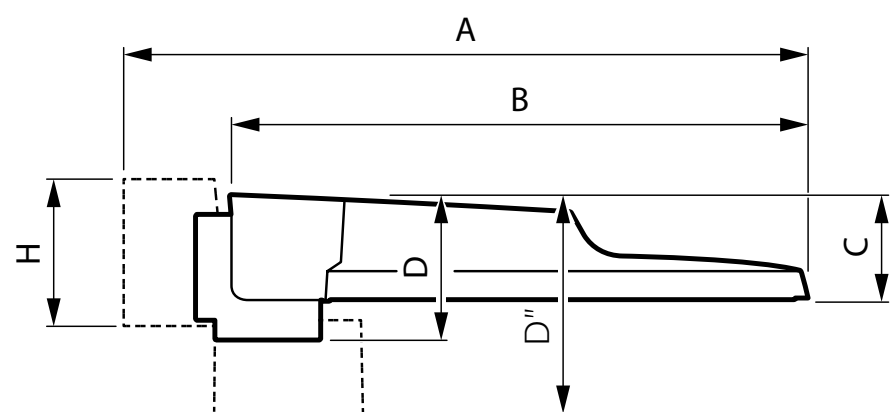
Om te helpen bij de diagnose van storingen, geeft het scannen van de tag de probleemoplossingsgids die van toepassing is op die armatuur. Het vinden van reserveonderdelen en het snel programmeren van onderdelen naar de originele instellingen kan ook via de app. Zo eenvoudig is het.



Maattekeningen



Armatuur	Afmetingen (mm)									
	A	B	C	D	D''	E	F	G	H	
Mini BGP021 spigot Ø48-60	428	405	74	102		336	230	115		
Mini BGP021 spigot Ø60-76	480	405	74		152	336	230	115	102	
Medium BGP026 spigot Ø48-60	573	550	74	102		482	230	115		
Medium BGP026 spigot Ø60-76	625	550	74		152	482	230	115	102	



Productspecificaties

Producteigenschappen	Specificaties
Type	BGP021 Aluroad gen2 Pro (Mini) BGP026 Aluroad gen2 Pro (Medium)
Lichtbron	Ingebouwde Philips LED-module Ledgine20C
Lichtbron vervangbaar	Ja
Lichtstroom (bronstroom)	BGP021 tussen 1.000 en 7.000 lm BGP025 tussen 7.000 en 14.700 lm Afhankelijk van flux en kleurtemperatuur
Lichtstroom tolerantie	+ / - 7%
Gecorreleerde kleurtemperatuur	NW: 4000K WW: 3000K
Kleurweergave-index	≥ 70
Initiële CRI-tolerantie	+ / - 2%
Armatuurrendement	NW: tussen 158 en 169, afhankelijk van flux en grootte
lm/W (systeemflux)	WW: tussen 148 en 159, afhankelijk van flux en grootte NW AR: tussen 168 en 177, afhankelijk van flux en grootte WW AR: tussen 155 en 166, afhankelijk van flux en grootte
Lumenbehoud	100.000 bedrijfsuren bij L90B50 minimaal bij 25°C Tq gemiddelde omgevingstemperatuur
Initiële kleurkwaliteit	4000K: (0.382, 0.379) SDCM ≤5 3000K: (0.434, 0.403) SDCM ≤5
Optiek	Distributie Smal: DN, DN10 Distributie Medium: DM, DM10, DM20 Distributie Breed: DW
Optisch materiaal	Polymethylmethacrylaat
Opwaartse lichtopbrengst	0 bij 0° kanteling
Dimmen (stand alone)	LineSwitch DynaDimmer LumiStep
Connectiviteit	Interact (op aanvraag)
Input regelsysteem	DALI of DALI System Ready (op aanvraag)
Materiaal	Aansluitstuk en behuizing: hogedruk spuitgietaluminium Lichtkap: gehard, helder vlak glas
Kleur	GR (lichtgrijs Ral 7035)
Kleur optie	Andere RAL-kleuren alleen op aanvraag
Beschermingsklasse	IP66
Schokbestendigheid	IK09
Markeringen	CE-markering ENEC-markering ENEC plus-markering RoHS-conform REACH-conform 5 jaar garantie

Producteigenschappen	Specificaties
Systeemvermogen	BGP021 tussen 11,6 en 40,5 W, BGP026 tussen 37,5 en 83 W. Afhankelijk van flux en kleurtemperatuur
Tolerantie systeemvermogen	+ / - 10%
Temperatuurbereik	-40 tot +50°C
Driver	Geïntegreerde Philips Xitanium programmeerbare LED-driver
Stroom-/datavoorziening	Xi Lite Prog (standaard) Xi Basic Prog (op aanvraag) Xi Full Prog (op aanvraag) Xi SR Prog (op aanvraag)
Storingspercentage voorschakelapparatuur	Maximaal 10%
Arbeidsfactor	≥ 95 vol vermogen, ≥ 85 bij 50% dimmen
Netspanning	220-240V / 50-60 Hz
Beschermingsklasse	Klasse I of klasse II
Overspanningsbeveiliging	8 kV (CM), 6 kV (DM), optioneel 10 kV door toegevoegde SPD
Inschakelstroom driver (LP)	22W: 11,3A / 220µs, 48 drivers op MCB van 16A type B 40W: 18,7A / 195µs, 32 drivers op MCB van 16A type B 75W: 43A / 270µs, 10 drivers op MCB van 16A type B 110W: 45A / 270µs, 10 drivers op MCB van 16A type B
Opties	CLO (constante lichtopbrengst) (behalve BP) 7-pins NEMA-aansluiting SRT, Zhaga aansluiting bovenaan MSP (bescherming tegen zeezout) lak Duimschroeven voor toegang zonder gereedschap 10kV overspanningsbeveiliging (SPD) toegevoegd Zekering toegevoegd
Onderhoud	Alle informatie beschikbaar via Service tag-app
Installatie	Montage aan de bovenkant: Ø 60 tot 76 mm Montage aan de zijkant: Ø 48 tot 60 mm Standaard kanteling bovenkant mast: 0° Standaard kanteling 48-60: SE +20 tot -35, PT 0 tot +50 Standaard kanteling 60-76: SE +10 tot -35, PT 0 tot +50 Aansluiting: push-in klemmenblok M20 wartel, kabel-Ø 6-12 mm, met geïntegreerde ontluchting 2 x M8 mastbevestigingsbout Aanbevolen montagehoogte: 4 tot 8 m Cxs: BGP021 - 0.0127 Cxs: BGP026 - 0.0275
Gewicht	BGP021: 3.4 Kg BGP026: 4.4 Kg
Afmetingen	BGP021: 428 x 102 x 230 SE, 416 x 152 x 230 PT BGP026: 573 x 102 x 230 SE, 561 x 152 x 230 PT



© 2024 Signify Holding. Alle rechten voorbehouden. De in dit document verstrekte informatie kan zonder kennisgeving vooraf worden gewijzigd. Signify geeft geen verklaring of garantie met betrekking tot de nauwkeurigheid of volledigheid van de hierin opgenomen informatie en is niet aansprakelijk voor enige actie die hieruit voortvloeit. De informatie in dit document is niet bedoeld als commercieel aanbod en maakt geen deel uit van een offerte of contract, tenzij anders overeengekomen met Signify. Philips en het Philips Shield Emblem zijn geregistreerde handelsmerken van Koninklijke Philips N.V. Alle andere handelsmerken zijn eigendom van Signify Holding of hun respectievelijke eigenaren.

lighting.philips.com