



CorePro LED PLS



CorePro LED PLS 5W 840 2P G23

Bij de Philips CorePro LED PLS is een LED-lichtbron geïntegreerd in de vormfactor van een traditionele fluorescentielamp. Dit product vormt de ideale oplossing voor het opwaarderen van lampen in algemene verlichtingstoepassingen: het voldoet aan de basiseisen voor verlichting, biedt aanzienlijke energiebesparingen en is milieuvriendelijk.

Product gegevens

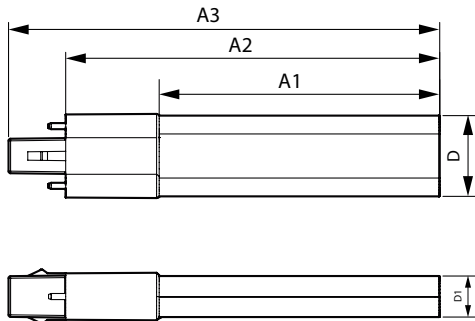
Algemene informatie		Lampstroom (nom.)	
Lampvoet	G23		31 mA
Nominale levensduur	30.000 hr	Opstarttijd (nom.)	0,5 s
Schakelcyclus	50.000	Opwarmtijd tot 60% licht	0,5 s
Lamptype	LED	Arbeidsfactor	0,9
Meetreferentie van lichtstroom	Sphere	Spanning (nom.)	220-240 V
Gegevens lichttechniek		LED alternative to fluorescent lamp power	9/11 W
Kleurcode	840 [CCT of 4000K]	Aanloopstroom op netspanning	6,6
Bundelhoek (nom.)	120 graden	Max. lampnr. op MCB B type 10 A - netvoeding	116
Lichtstroom	550 lm	Max. lampnr. op MCB B type 10A – EM-voorschakelapparaat zonder compensatiecondensator.	355
Kleuraanduiding	Koel wit (CW)	Max. lampnr. op MCB B type 10A – EM-voorschakelapparaat met compensatiecondensator.	-
Gecorreleerde kleurtemperatuur (nom.)	4000 K	Max. lampnr. op MCB B type 16 A - netvoeding	186
Lichtrendement (gespec.) (nom.)	110 lm/W	Max. lampnr. op MCB B type 16A – EM-voorschakelapparaat zonder compensatiecondensator.	569
Kleurconsistentie	<6	Max. lampnr. op MCB B type 16 A – EM-voorschakelapparaat met compensatiecondensator.	-
Kleurweergave-index (CRI)	82	Compatibiliteit met VSA	EM/netspanning
LLMF bij einde nominale levensduur (nom.)	70 %		
Photobiological safety according to EN 62471	RG0		
Bedrijfs- en elektrische gegevens			
Ingangsfrequentie	50 tot 60 Hz		
Energieverbruik	5 W		

CorePro LED PLS

Operationele temperatuur	
T-behuizing maximaal (nom.)	50 °C
Dimbaarheid en regelsystemen	
Dimbaar	Nee
Eigenschappen behuizing en afmetingen	
Lampafwerking	Mat
Lampmateriaal	Kunststof
Productlengte	144 mm
Lampvorm	PL-S
Nettogewicht (per stuk)	0,043 kg
Keurmerken en classificaties	
Energie-efficiëntieklasse	E
Energiebesparend product	Ja
Keurmerken	Conform RoHS CE-markering KEMA Keur-certificaat
Energieverbruik kWh/1.000 uur	5 kWh
EPREL-registratienummer	1820623

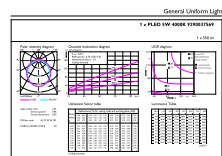
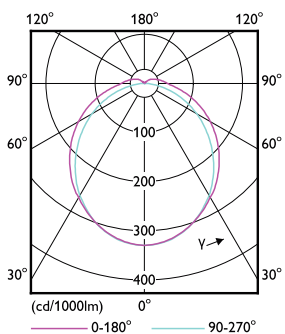
CE-markering	Ja
Conform EU RoHS-richtlijn	Ja
Flikkerwaarde (PstLM)	1
Stroboscoopeffectwaarde (SVM)	0,4
Bereik omgevingstemperatuur	-20 tot +45 °C
Productgegevens	
Productnaam voor bestelling	CorePro LED PLS 5W 840 2P G23
Volledige productnaam	CorePro LED PLS 5W 840 2P G23
Full EOC	872016928660300
Bestelcode	8720169286603
Materiaalnr. (12NC)	929003756902
Lokale code	8720169286603
Numerator - Aantal per pak	1
EAN/UPC - product/behuizing	8720169286603
Numerator - Dozen per buitendoos	20
EAN/UPC - Case	8720169286610

Maatschets



Product	D1	D	A1	A2	A3
CorePro LED PLS 5W 840 2P G23	16 mm	31 mm	108 mm	144 mm	166 mm

Fotometrische gegevens

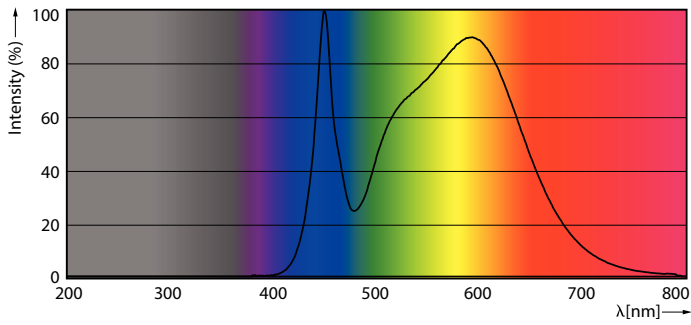


Light Distribution Diagram - CorePro LED PLS 5W 840 2P G23

General uniform lighting - CorePro LED PLS 5W 840 2P G23

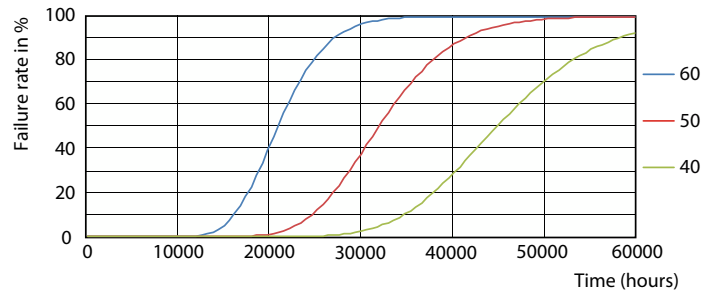
CorePro LED PLS

Fotometrische gegevens



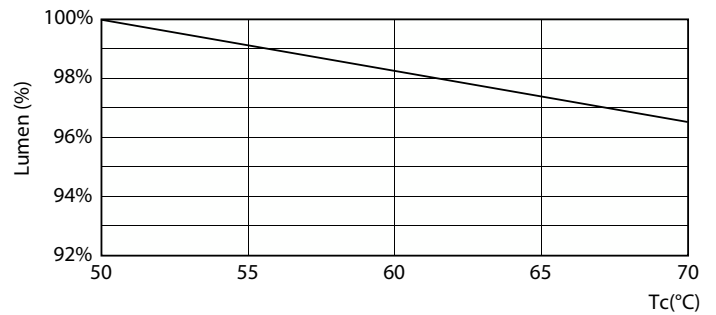
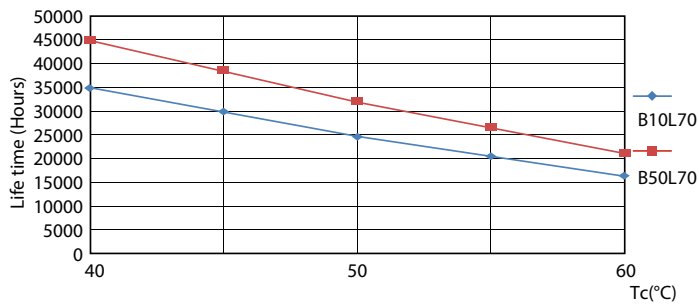
Spectral Power Distribution Colour - CorePro LED PLS 5W 840 2P G23

Levensduur



Life Expectancy Diagram

FailureRate



LifetimeVsTc

Lumen Maintenance Diagram - CorePro LED PLS 5W 840 2P G23

CorePro LED PLS

Levensduur



Lumen Maintenance Diagram - CorePro LED PLS 5W 840 2P G23

