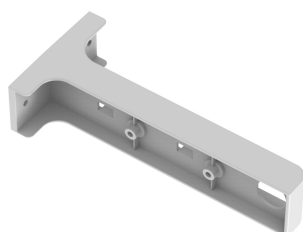


FICHE PRODUIT

EM EXIT FLAG KIT

EMERGENCY EXIT SIGN ACCESSORIES | Accessoires de montage pour EMERGENCY EXIT SIGNS pour installation en drapeau, encastrée et suspendue



Zones d'application

- Éclairage d'urgence des voies d'évacuation
- Bureaux, établissements d'enseignement, bâtiments publics
- Industrie

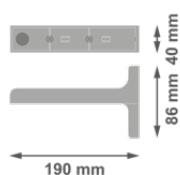
Avantages du produit

- Installation facile

DONNÉES TECHNIQUES

DIMENSIONS ET POIDS

Longueur	190,00 mm
Largeur	86,00 mm
Hauteur	40,00 mm
Poids du produit	80,00 g



EM EXIT FLAG KIT

Matériau & couleurs

Couleur du produit	Blanc
Couleur du teinte	Blanc
Matériau de corps	Polycarbonate (PC)

APPLICATION & MONTAGE

Montage	Saillie
Emplacement montage	Mur
Avec source de lumière	Non

ÉCLAIRAGE DE SECOURS

Domaine d'application d'urgence	Balisage sortie secours
---------------------------------	-------------------------


CERTIFICATS ET NORMES

Normes	CE / CB / UKGA / EAC
Température de surface limitée	Non

DONNÉES SUPPLÉMENTAIRES SUR LE PRODUIT

Notes bas de page util. uniquem. produit	Available from March 2025
--	---------------------------

TÉLÉCHARGEMENTS

Documents et certificats	Nom du document
 Instructions pour l'utilisateur / instructions de sécurité	EM EXIT

DONNÉES LOGISTIQUES

Code produit	Unité d'emballage (Pièces/Unité)	Dimensions (longueur x largeur x hauteur)	Poids approximatif	' Volume
4099854232145	Etui carton fermé 1	110 mm x 45 mm x 197 mm	113.00 g	0.98 dm ³
4099854232152	Carton de regroupement 50	410 mm x 245 mm x 580 mm	6350.00 g	58.26 dm ³

Le code produit mentionné décrit la petite quantité d'unité qui peut être commandée. Une unité peut contenir un ou plusieurs produits. Lorsque vous passez la commande, merci de bien vouloir entrer une unité ou un multiple d'une unité.

AVERTISSEMENT

Sous réserve de modifications. Sauf erreur ou omission. Veuillez à toujours utiliser la version la plus récente.