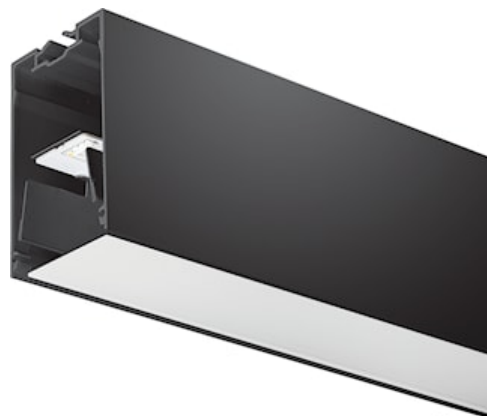
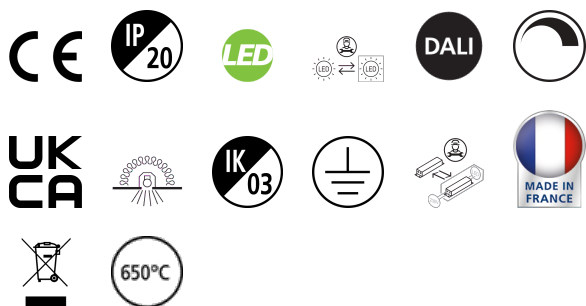


# MC2 1.2M 18W 2300lm 830 DALI Zwart Opaal

Artikelnummer 2071579

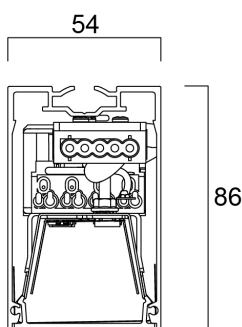
Concord



MC2 1.2M 3K DALI BLK OPAL LED luminaire, black RAL9005 finishing, direct distribution, trimless detail for a seamless finish, suitable for recessed, semi-recessed, surface-mounted or suspended installation either horizontally or vertically, various accessories available, compact and minimalist design based on the Golden Mean, ideal for offices, meeting rooms, corridors, education facilities, museums and libraries, extruded aluminium body, diffuser: opal, colour temperature: 3000K warm white, total system power: 18W, total fixture output: 2300lm, luminaire efficacy: 128lm/W, LOR: 100%, colour rendering: Ra >80, LED Chromacity: 3 step MacAdam ellipse, lifespan: 66,000 hours L90B10, IR/UV free light source without heat radiation, operating voltage: 220-240V / 50-60Hz, drive current: 800mA, electronic driver, DALI dimmable, electrical protection: CLASS I, IP20, suitable for internal environment only.

## Technische gegevens

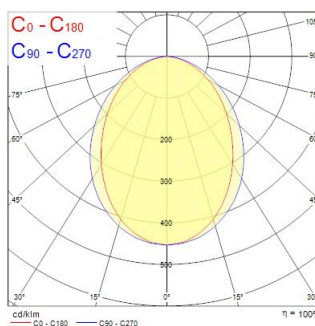
### Afmetingen (mm)



### Fotometrie

| Distance [m] | Cone diameter [m] | Beam diameter [m] | Illuminance [lx] |
|--------------|-------------------|-------------------|------------------|
| 0.5          | 1.12<br>0.86      | 0.71<br>0.54      | 4172<br>5491     |
| 1.0          | 2.24<br>1.73      | 1.42<br>1.08      | 1043<br>1373     |
| 1.5          | 3.36<br>2.60      | 2.13<br>1.62      | 454<br>568       |
| 2.0          | 4.47<br>3.56      | 2.84<br>2.16      | 261<br>329       |
| 2.5          | 5.59<br>4.47      | 3.55<br>2.70      | 167<br>208       |
| 3.0          | 6.71<br>5.36      | 4.26<br>3.24      | 118<br>146       |

Distance [m]    Cone diameter [m]    Illuminance [lx]  
 — C0 - C180 (Half beam angle: 69.9°)  
 — C90 - C270 (Half beam angle: 96.4°)



# MC2 1.2M 18W 2300lm 830 DALI Zwart Opaal

Artikelnummer 2071579

Concord

## Algemene gegevens

|                           |  |
|---------------------------|--|
| Productnaam               | MC2 1.2M 18W 2300lm 830 DALI Zwart Opaal |
| Technologie               | LED                                      |
| Lampvoet                  | N/A                                      |
| Behuizing                 | Aluminium                                |
| Montage                   | Plafondbouw                              |
| Algemene toepassing       | Onderwijs, Horeca, Kantoor, Winkel       |
| Omgevingstemperatuur (°C) | 1°C...+40°C                              |
| Werkings temperatuur (°)  | 25                                       |
| ETIM klasse               | EC002892                                 |
| E-nummer FI               | 4170343                                  |
| Garantie                  | 5 jaar                                   |

## Optische gegevens

|                               |             |
|-------------------------------|-------------|
| Lumenstroom armatuur (lm)     | 2300        |
| Efficiëntie armatuur lm/W     | 128         |
| LOR (%)                       | 100         |
| Kleurtemperatuur (K)          | 3000        |
| Lichtkleur                    | Warmwit     |
| CRI (Ra)                      | 80          |
| Initiële kleurvariatie (SDCM) | SDCM3       |
| Instelbare kleurkwaliteit     | Nee         |
| Luminous Intensity (cd)       | 1043        |
| Type licht distributie        | Symmetrisch |
| Luminantiecontrole            | < 24        |
| Fotobiologische risicogroep   | RG0         |

## Elektrische gegevens

|  |                       |
|--|-----------------------|
| Totaal energieverbruik (W)   | 18                    |
| Primaire voedingsspanning min  | 220.0                 |
| Primaire voedingsspanning max  | 240.0                 |
| Lamp arbeidsfactor   | 0.98                  |
| THD (bij 230 V, 50 Hz, volledige belasting, bij 100% dimniveau) ≤ xx.x % | 6.1                   |
| Elektrische beschermingsklasse   | Klasse 1              |
| Voorschakelapparaat vereist  | Nee                   |
| Type ballast   | Elektronische ballast |
| Dimbaar  | Ja                    |
| Dimtechnologie   | DALI                  |
| Minimum dimniveau (%)  | 1                     |
| Min. drive current (mA)  | 350                   |
| Max. drive current (mA)  | 1050                  |
| Stuurstroom bereik   | 350mA / 1050mA        |
| Inschakelstroom (A)  | 40                    |
| Duur inschakelstroom (µs)  | 178                   |
| Energie-efficiëntieklasse (A->G) van de lichtbron in dit product         | C                     |
| Nominale frequentie (Hz)   | 50/60Hz               |
| Max. Armaturen per 10A C automaat  | 15                    |
| Max. Armaturen per 13A C automaat  | 20                    |
| Max. Armaturen per 16A C automaat  | 23                    |
| Max. Armaturen per 20A C automaat  | 30                    |
| Max. Armaturen per 10A B automaat  | 9                     |
| Max. Armaturen per 13A B automaat  | 12                    |
| Max. Armaturen per 16A B automaat  | 14                    |
| Max. Armaturen per 20A B automaat  | 18                    |
| Aansluitbare geleider doorsnede max                                      | 1.5                   |

## Gegevens levensduur

|  |        |
|--|--------|
| Gemiddelde nominale levensduur - L70 B50 | 120000 |
| Gemiddelde nominale levensduur - L80 B20 | 92500  |
| Gemiddelde nominale levensduur - L90 B10 | 66000  |

# MC2 1.2M 18W 2300lm 830 DALI Zwart Opaal

Artikelnummer 2071579

**Concord**

## Fysieke gegevens

|                         |                  |
|-------------------------|------------------|
| Kleur behuizing         | Zwart            |
| IP waarde               | IP20             |
| IK waarde               | IK03             |
| Afwerking diffusor      | Opaal            |
| Materiaal diffusor      | PC Polycarbonaat |
| Afwerking reflector     | Not Applicable   |
| Lengte (mm)             | 1200             |
| Breedte (mm)            | 54               |
| Hoogte (mm)             | 86               |
| Gewicht (kg)            | 3.2              |
| Vrije inbouwhoogte (mm) | 136              |

## Verpakkingen

|                                |                |
|--------------------------------|----------------|
| EAN code                       | 5025768715794  |
| Enkele lengte verpakking (cm)  | 121.0          |
| Enkele breedte verpakking (cm) | 11.0           |
| Hoogte eenheidsverpakking (cm) | 11.0           |
| DUN14 (inner)                  | 05025768715794 |
| Eenheden per omdoos            | 1              |
| Lengte omdoos (cm)             | 121.0          |
| Breedte omdoos (cm)            | 11.0           |
| Diepte omdoos (cm)             | 11.0           |

## Veiligheidsgegevens

|                                      |      |
|--------------------------------------|------|
| Gloeidraad test (°)                  | 650  |
| Optimale bedrijfsomstandigheden (°C) | 1-40 |