

PRODUKTDATENBLATT HTN 75/230...240 I

HALOTRONIC®-COMPACT – HTM, HTN | Elektronische Trafos für Halogen-Niedervolt-Lampen



Anwendungsgebiete

- Effekt- und Akzentbeleuchtung
- Wohnraumbereiche
- Objektbeleuchtung
- Besprechungsräume
- Restaurants
- Möbeleinbau- und Möbelaufbauleuchten
- Shopbeleuchtung
- Veranstaltungsräume

Produktvorteile

- Sehr geringe Verlustleistung durch hohe Effizienz
- Zugentlastung für unterschiedliche Kabeltypen geeignet (HTM)
- Geeignet für platzkritischen Einbau durch kompaktes funktionelles Design
- Extrem kompakter Transformator für sehr platzkritische Einbaubedingungen (HTN)
- Lampenschonender Betrieb im gesamten Teillastbereich für lange Lampenlebensdauer

Produkteigenschaften

- Netzfrequenz: 50...60 Hz
- Funkentstörung: nach EN 55015 (A1: 2007)/CISPR 15, EN 55022
- Netzstromoberwellen nach EN 61000-3-2
- Störfestigkeit nach EN 61547
- Sicherheit: nach EN 61347
- Kurzschlusschutz, Überlastschutz, Übertemperaturschutz: elektronisch reversibel
- Galvanische Trennung zwischen Primär- und Sekundärseite
- Dimmbar über Phasenanschnitt (ohne HTN) und Phasenabschnitt

TECHNISCHE DATEN

Elektrische Daten

Nennleistung	79,00 W
Nennspannung	230...240 V
Nennausgangsspannung	11,5 V / 11,7 V ¹⁾
Eingangsspannungsbereich	230...240 V
Eingangsspannung AC	207...254 V
Einschaltstrom	0,37 A ²⁾
Netzfrequenz	50/60 Hz ³⁾
Netzleistungsfaktor λ	0,95 ⁴⁾
EVG-Effizienz	95 % ⁵⁾
Geräteverlustleistung	4 W ²⁾
Max. Anz. EVG an Sicherungsaut. 10 A (B)	37
Max. Anz. EVG an Sicherungsaut. 16 A (B)	59
Betriebsfrequenz	50 kHz

1) 75 W / 20 W

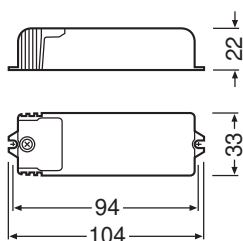
2) Maximum

3) Ca.

4) Minimum

5) Bei voller Last

Maße & Gewicht



Länge	104,00 mm
Lochmaßabstand Länge	98,0 mm
Breite	33,00 mm
Höhe	22,00 mm
Leitungsquerschnitt eingangsseitig	1,5 mm ²
Leitungsquerschnitt ausgangsseitig	1,5 mm ²
Abisolierlänge eingangsseitig	10 mm / 6,0 mm ¹⁾

Abisolierlänge ausgangsseitig	10 mm / 6,0 mm ¹⁾
Produktgewicht	68,00 g

¹⁾ Kabelmantel / Seil

Farben & Materialien

Produktfarbe	Grau
Gehäuse	Kunststoff
Gehäusematerial	Kunststoff

Temperaturen & Betriebsbedingungen

Umgebungstemperaturbereich	0...+50 °C
Maximale Temperatur am Messpunkt tc	85 °C
Max. Gehäusetemperatur im Fehlerfall	110 °C
Zulässige rel. Luftfeuchte beim Betrieb	5...85 % ¹⁾

¹⁾ max. 56 d/y bei 85%

Zusätzliche Produktdaten

Gekapselt	Nein
-----------	------

Einsatzmöglichkeiten

Dimmbar	Ja
Dimmbereich	0...100 %
Übertemperaturschutz	Automatisch reversibel
Überlastschutz	Automatisch reversibel
Leerlauffestigkeit	Ja
Kurzschlusschutz	Automatisch reversibel
Maximale Leitungslänge EVG/Lampe REM	2,0 m
Geeignet für Leuchten mit Schutzklasse	II
Anschlussart ausgangsseitig	Schraubklemme







Zertifikate & Standards

Prüfzeichen - Zulassung	VDE / VDE-EMC / E1-Zulassung / EAC
Normen	Gemäß DIN VDE 0875/CISPR 15/EN 55015 / Gemäß EN 61547 / Gemäß EN 61000-3-2 / Gemäß EN 61047 / Gemäß EN 61347 / Gemäß EN 55015
Schutzklasse	II
Schutzart	IP20

LOGISTISCHE DATEN

Lagertemperaturbereich	-40...+85 °C
------------------------	--------------

DOWNLOADS

Dokumente und Zertifikate		Name des Dokuments
	Bedienungsanleitung / Sicherheitshinweise	590733_EAC - HTL / HTM / HTN
	Konformitätserklärung	HALTORONIC CE 3674444 210120
	Konformitätserklärung	710835_EC-DOC Halotronic
	Zertifikate	504178_EAC HT family
	Zertifikate	EAEC N RU D-DE.MYu62.B.01275 20 26.03.2020-25.03.2025
CAD/BIM Dateien		Name des Dokuments
	CAD-Daten 3D PDF	313417_98(104)x33x22 9900005

VERPACKUNGSGEOMETRIE

EAN	Verpackungseinheit (Stück pro Einheit)	Abmessungen (Länge x Breite x Höhe)	Bruttogewicht	Volumen
4008321073037	Unverpackt 1		70.00 g	
4008321073044	Versandschachtel 20	235 mm x 75 mm x 179 mm	1692.00 g	3.15 dm ³

Die genannten Produktnummern beschreiben die kleinste bestellbare Mengeneinheit. Eine Versandeinheit kann mehrere Einzelprodukte beinhalten. Als Bestellmenge verwenden Sie bitte das Ein- oder Mehrfache einer Versandeinheit.

Haftungsausschluss

Änderungen und Irrtümer vorbehalten. Vergewissern Sie sich, dass Sie immer den neuesten Stand verwenden.