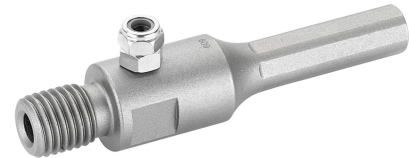


## AUFNAHMESCHAFT SECHSKANT SW 12, FÜR SCHLAG-BOHRKRONE

**Article number: 207330**

Schlag-Bohrkrone, die 6 mit Silber verlöteten, exakt geschliffenen Schneiden erreichen eine hohe Standzeit auch in harten Materialien. Der gehärtete Stahlkörper mit M 16 Innengewinde und dem optimierten Rundlauf ist bestens geeignet für Beton Stein, Mauerwerk, Klinker, Ziegel und Leichtbaustoffe. Aufnahmeschaft in 6-kant oder SDS-Plus-Variante. Verschleißarme Hartmetallzähne mit Schlitzlötung sorgen für max. Stabilität. Mit auswechselbarem Zentrierbohrer für leicht schlagenden Einsatz geeignet (materialabhängig), passgenaues Einbringen von Schalter- / Verteilerdosen möglich. Ausführung: Aufnahmeschaft Sechskant, Bohr-Ø: SW 12 100



Length (mm)	150 mm
Width (mm)	38 mm
Height (mm)	38 mm
Weight (kg)	0,149 kg

Attribute	Value
Maschinenaufnahme	Sechskant (hexagonal)
Größe Antrieb (Maschine)	sonstige
Mit Zentrierbohrer	No
Werkzeugaufnahme	sonstige
Gewindeanschluss	Yes

GTIN: 4021104073307

CIMCO Werkzeuge GmbH & Co. KG  
 Hohenhagener Straße 1 – 5  
 42855 Remscheid  
 Telefon +49 2191 3718-01  
 info@cimco.de • cimco.de