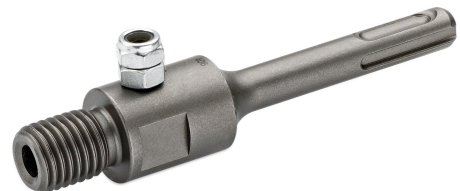


**AUFNAHMESCHAFT SDS-PLUS, FÜR SCHLAG-BOHRKRONE****Article number: 207334**

Schlag-Bohrkrone, die 6 mit Silber verlöteten, exakt geschliffenen Schneiden erreichen eine hohe Standzeit auch in harten Materialien. Der gehärtete Stahlkörper mit M 16 Innengewinde und dem optimierten Rundlauf ist bestens geeignet für Beton Stein, Mauerwerk, Klinker, Ziegel und Leichtbaustoffe. Aufnahmeschaft in 6-kant oder SDS-Plus-Variante. Verschleißarme Hartmetallzähne mit Schlitzlötung sorgen für max. Stabilität. Mit auswechselbarem Zentrierbohrer für leicht schlagenden Einsatz geeignet (materialabhängig), passgenaues Einbringen von Schalter- / Verteilerdosen möglich. Ausführung: Aufnahmeschaft SDS-Plus mit einem Bohr-Ø von 110 mm.

Length (mm)	150 mm
Width (mm)	38 mm
Height (mm)	38 mm
Weight (kg)	0,112 kg



Attribute	Value
Maschinenaufnahme	SDS-plus-Aufnahme
Mit Zentrierbohrer	No
Werkzeugaufnahme	sonstige
Gewindeanschluss	No

GTIN: 4021104073345

CIMCO Werkzeuge GmbH & Co. KG  
Hohenagener Straße 1 – 5  
42855 Remscheid  
Telefon +49 2191 3718-01  
info@cimco.de • cimco.de