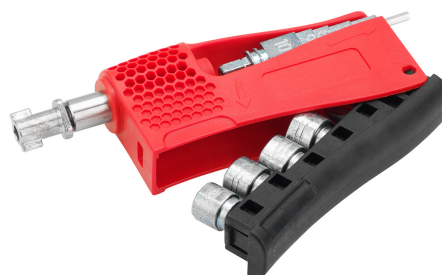


MASTERKEY MULTIBOX 19

Article number: 112987

Masterkey, „Multibox 19“, patentiert, neu entwickelte, stabile Multibox aus hochfestem Kunststoff mit großem Öffnungswinkel zur guten Entnahme der Einsätze. Ergonomisch geformt, für eine bessere Handhabung. Drei Universaleinsätze sind mit einer neu entwickelten Doppelfunktion ausgestattet (aus Zinkdruckguss). Für alle gängigen Schließungen in der Elektrotechnik, Gas- und Wasserversorgung, Klima- und Belüftungstechnik. Kennzeichnungen der Schließungen direkt am Schlüssel. Inkl. 2 Wendebits. Material: Zinkdruckguss/Kunststoff (glasfaserverstärkt). Gewicht: 168g; Maße: 113x55x27 mm. Schließungen: Vierkant: 6, 7, 8 mm, Dreikant: 7, 8, 9, 10 mm, Innensechskant: 1/4", Doppelbart: 3 - 5 mm, Madenschraube: 3 mm, Stufenschlüssel: 6 - 10 mm, Schlitz 1,0 x 7 mm, Kreuzschlitzschrauben PH2, Wendebit 2: TX20, TX25



Length (mm)	206 mm
Width (mm)	102 mm
Height (mm)	35 mm
Weight (kg)	0,199 kg

Attribute	Value
Werkstoff	Stahl
Ausführung	universal
Schlüsselweite	- mm

GTIN: 4021103070215

CIMCO Werkzeuge GmbH & Co. KG
 Hohenhagener Straße 1 – 5
 42855 Remscheid
 Telefon +49 2191 3718-01
 info@cimco.de • cimco.de