

PRODUCTINFORMATIEBLAD

DULUX F LED EM & AC Mains 20 W/4000 K

OSRAM DULUX® F LED EM & AC MAINS | LED vervanging voor platte CFLni met 4-pins 2G10 lampvoet voor bediening op C-VSA en netspanning



Toepassingsgebieden

- Kantoren
- Wandelpaden en gangen
- Hotels, restaurants
- Buitengebruik alleen in geschikte armaturen

Productvoordelen

- Snelle, eenvoudige en veilige vervanging zonder herbedrading
- Laag energieverbruik
- Eenvoudige lampvervangning dankzij compact ontwerp
- Directe werking op 230 V wisselstroom mogelijk

Productkenmerken

- LED replacement for conventional compact fluorescent lamps for use in CCG luminaires or on AC mains
- IP-klasse: IP20
- Levensduur: max. 30.000 u
- 2G10-basis/voet met één insteekvoetje en vier-pins plug-in



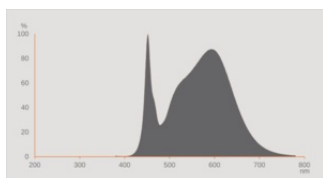
TECHNISCHE GEGEVENS

ELEKTRISCHE GEGEVENS

Nominale vermogen	20 W
Nominaal vermogen	20.00 W
Nominale spanning	220...240 V
Vergelijkbaar vermogen lamp	36 W
Nominale stroom	90 mA
Type stroom	Wisselspanning
Inschakelstroom	25 A
Werk frequentie	50/60 Hz
Netfrequentie	50/60 Hz
Max. aantal lampen op stroommond 10 A (B)	100
Max. lamp no. on circuit break. 16 A (B)	150
Totale harmonische vervorming	≤ 30 %
Arbeidsfactor λ	> 0,90

Fotometrische gegevens

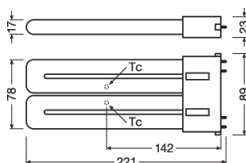
Lichtstroom	2500 lm
Nominale nuttige lichtstroom 90°	2500 lm
Lichtstroom efficiëntie	125 lm/W
Lichtstroom einde nominale leven	0.70
Lichtkleur	840
Kleurtemperatuur	4000 K
Kleurweergave-index Ra	80
Standaardafwijking van kleurproeven	≤6 sdc _m
Flikkerwaarde Pst LM	1.0
Stroboscoopeffect waarde SVM	0.4



Lichttechnische gegevens

Stralingshoek	120 °
Opwarmtijd (60 %)	< 0.50 s
Opstarttijd	< 0.5 s
Nominale uitstr hoek (halfwaarde)	130.00 °

AFMETINGEN & GEWICHT



Totale lengte	222.00 mm
Diameter	89,00 mm
Maximale diameter	89 mm
Product gewicht	175,00 g

TEMPERATUREN & BEDRIJFSOMSTANDIGHEDEN

Omgevingstemperatuur bereik	-20...+50 °C
Maximumtemperatuur op Tc-testpunt	85 °C

Levensduur

Levensduur	30000 h
Aantal schakelcycli	200000
Lichtstroom aan einde levensduur	0.70
Functionerende lampen bij 6.000	≥ 0.90

AANVULLENDE PRODUCTGEGEVENS

Lampvoet	2G10
Kwikgehalte	0.0 mg
Kwik vrij	Ja
Vorm/uitvoering	Mat

MOGELIJKHEDEN

Dimmable	Nee
----------	-----

CERTIFICATEN & NORMEN

Energie-efficiëntieklasse	E 1)
Energieverbruik	20.00 kWh/1000h
Type bescherming	IP20
Normen	CE / EAC
Fotobiologische veiligheidsgroep EN62778	RG0

1) Energie-efficiëntieklasse (EEL) op een schaal van A (hoogste efficiëntie) tot G (laagste efficiëntie)

Landspecifieke categoriseringen

Bestelreferentie	DULUX F36LED 20
------------------	-----------------



Data verordening energielabelling acc EU 2019/2015

Gebuurte verlichtingstechnologie	LED
Niet-directioneel of directioneel	NDLS
Netspanning of geen netspanning	MLS
Voet van de lichtbron (of andere elektrische interface)	2G10
Slimme lichtbron (CLS)	No
Lichtbron met instelbare lichtkleur	No
Omhuysel	Nee
Lichtbron met hoge luminantie	No
Anti-verblindingsafscherming	No
Overeenkomstige kleurtemperatuur	SINGLE_VALUE
Opgave overeenkomstig vermogen	Nee
Lengte	222.00 mm
Hoogte (incl. cylin. armaturen)	89.00 mm
Breedte (incl. ronde armaturen)	89.00 mm
X_kleurcoördinaten chromaticiteitsdiagram	0.381
Y_kleurcoördinaten chromaticiteitsdiagram	0.379
Correspondentie van hoek van de lichtbundel	SPHERE_360
Levensduurfactor	0.90
Verplaatsingsfactor	0.90
LED lichtbron vervangt een fluorescentielamp	No
EPREL ID	604669
Model number	AC35203,AC35203

Veiligheidsadvies

– Niet geschikt voor gelijktijdige werking

DOWNLOADS

DOWNLOADS	
	IES file (IES)
	LDT file (Eulumdat)

LOGISTIEKE GEGEVENS

Productcode	Verpakkingseenheid (stuks per verpakking)	Afmetingen (lengte x breedte x hoogte)	Brutogewicht	Volume
4058075559318	Vouwdoos 1	27 mm x 92 mm x 242 mm	218.00 g	0.60 dm ³
4058075559325	Verzenddoos 10	194 mm x 146 mm x 259 mm	2344.00 g	7.34 dm ³

De genoemde productcodes beschrijven de kleinste hoeveelheid die besteld kan worden. Eén verzendeenheid kan bestaan uit één of meer afzonderlijke producten. Bij het plaatsen van een order enkele of veelvouden van de verpakkingseenheid invoeren.

DISCLAIMER

Onder voorbehoud van verandering zonder kennisgeving. Fouten en drukfouten voorbehouden. Zorg ervoor dat u de meest recente versie gebruikt.