

PRODUCTINFORMATIEBLAD

TRUSYS FLEX P 35W 840 N CL WT DALI

TruSys® FLEX NARROW | Luminaire inserts with narrow light distribution, up to 175 lm/W



Toepassingsgebieden

- Directe vervanging voor armaturen met fluorescentielampen
- Industriehallen, magazijnen met hoge rekken, ijzerwaren winkels
- Discounters, supermarkten

Productvoordelen

- Gerichte lichtverdeling voor hoge lichtpunten
- Eenvoudige installatie, geen gereedschap vereist voor aansluiting
- Energiebesparend en kostenefficiënt
- Flexibele toepassing dankzij een reeks verschillende lumenpakketten en uitstralingshoeken
- 5 jaar garantie

Productkenmerken

- Smalle uitstralingshoek: 60°
- Inklikoplossing met drukknoppen
- Lichtopbrengst: tot 175 lm/W
- Vaste armatuurbevestigingspunten
- Armatuurversies verkrijgbaar met aan/uit of IoT-ready DALI-2 driver
- Plaatstalen behuizing
- Lensmateriaal: PMMA
- Beschermingsklasse: IP40



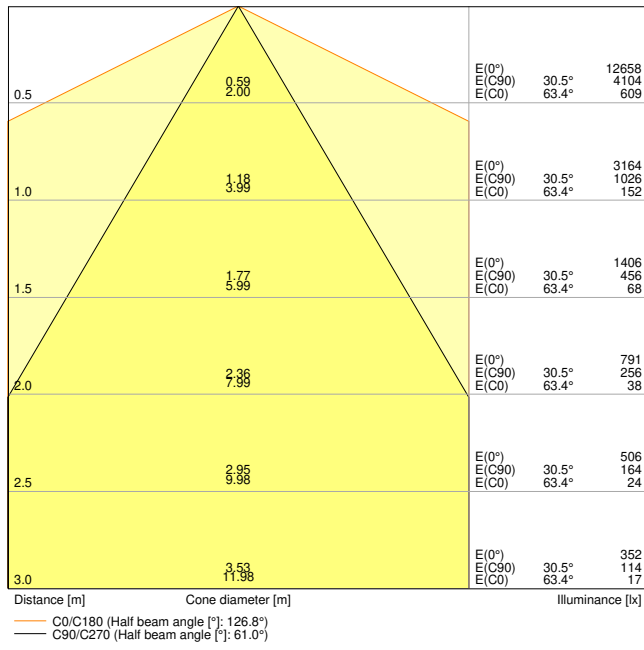
TECHNISCHE GEGEVENS

ELEKTRISCHE GEGEVENS

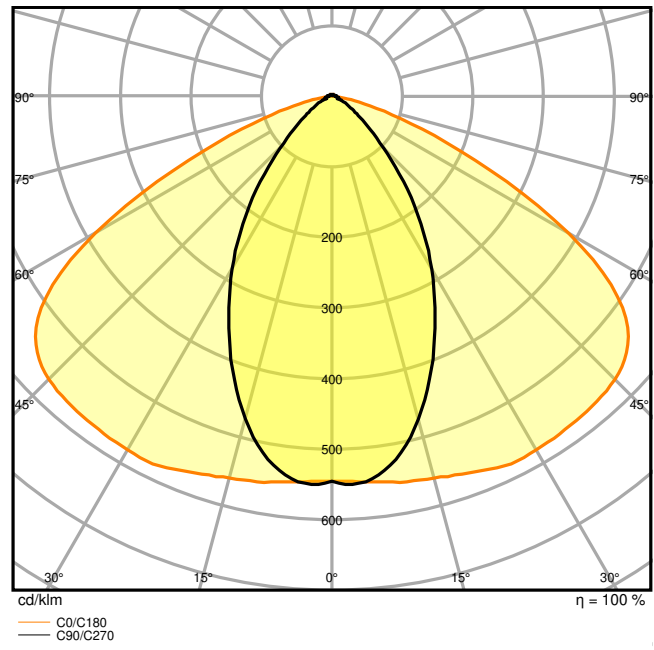
Nominale vermogen	35,00 W
Nominale spanning	220...240 V
Netfrequentie	0/50/60 Hz
Nominale stroom	160,000 mA
Inschakelstroom	22.4 A
Inschakelstroomtijd T_{h50}	176 μ s
Max. armaturen op stroomonderbreke B16 A	18
Max. armaturen op stroomonderbreke C10 A	15
Max. armaturen op stroomonderbreke C16 A	25
Arbeidsfactor λ	$\geq 0,95$
Totale harmonische vervorming	$\leq 15 \%$
Veiligheidsklasse	I
Bedrijfsmodus	Integrated LED driver

Fotometrische gegevens

Lichtstroom	5800 lm
Lichtstroom efficiëntie	175 lm/W
Kleurtemperatuur	4000 K
Lichtkleur	Koel wit
Kleurweergave-index Ra	≥ 80
Standaardafwijking van kleurproeven	3 sdc _m
Flikkervrij	Ja
Flikkerwaarde Pst LM	≤ 1
Stroboscoopeffect waarde SVM	≤ 0.4
Fotobiologische veiligheidsgroep EN62778	RG1
Stralingshoek	60 °



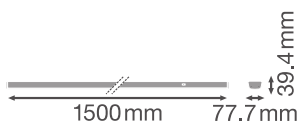
LDC typ cone



LDC typ polar

AFMETINGEN & GEWICHT

Lengte	1500.00 mm
Breedte	77.70 mm
Hoogte	39.40 mm
Product gewicht	1650,00 g



MATERIALEN & KLEUREN

Kleur van het product	Wit
Kleur behuizing	Wit
Body materiaal	Steel
Materiaal afdekking	Polymethylmethacrylate (PMMA)
Materiaal van lichtuitstralend oppervlak	Acrylglas (PMMA)
Glow Wire Test volgens IEC 60695-2-12	650 °C
Kwikgehalte	0.0 mg

TOEPASSING & MONTAGE

Omgevingstemperatuur bereik	-25...+40 °C
Opslagtemperatuur	-40...+80 °C
Type aansluiting	Plug-in-verbinding
Type bescherming	IP40
Beschermklasse IK (Schok bestendi [PIM]	IK04
Dimmable	Ja
Type of dimming [GMS]	DALI
Montagetype	Suspended/Surface
Montagelocatie	Montagerail
Application environment	IndoorIndoor
Instelbaar	Nee
Vervangbare LED module	Niet vervangbaar
With light source	Ja

Levensduur

Levensduur L70/B50 @ 25 °C	100000 h
Levensduur L80/B10 @ 25 °C	76000 h
Levensduur L90/B10 @ 25 °C	38000 h
Aantal schakelcycli	100000

VOORSCHAKELAPPARATUUR

Output current	400 mA
ECG - Output ripple current	< 10 %

CERTIFICATEN & NORMEN

Normen	CE / CB / UKCA / ENEC / EAC
Gelimiteerde oppervlaktetemperatuur	Ja
Balschot veilig	Nee

AANVULLENDE PRODUCTGEGEVENS

Product opmerking

Beschikbaar vanaf september 2022

EQUIPMENT / ACCESSORIES

– Montagerail met vaste geïntegreerde 5- en 8-polige kabel

DOWNLOADS

DOWNLOADS



User instruction



Addon Technical Information



IES file (IES)



LDT file (Eulumdat)



UGR file (UGR table)



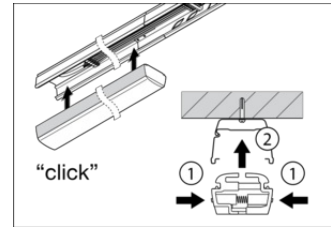
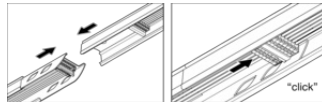
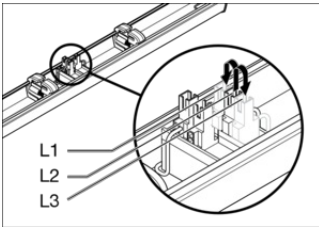
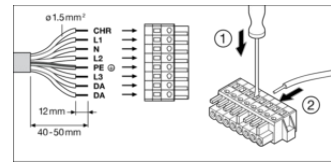
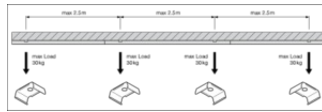
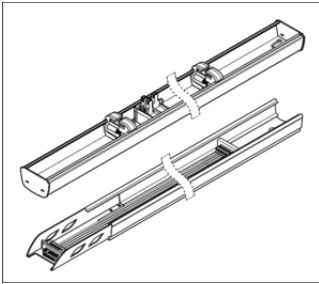
Packaging insert

LOGISTIEKE GEGEVENS

Productcode	Verpakkingseenheid (stuks per verpakking)	Afmetingen (lengte x breedte x hoogte)	Brutogewicht	Volume
4058075770836	Vouwdoos 1	108 mm x 1,534 mm x 102 mm	1825.00 g	16.90 dm ³
4058075770843	Verzenddoos 4	1,547 mm x 218 mm x 231 mm	8093.00 g	77.90 dm ³

De genoemde productcodes beschrijven de kleinste hoeveelheid die besteld kan worden. Eén verzendeenheid kan bestaan uit één of meer afzonderlijke producten. Bij het plaatsen van een order enkele of veelvouden van de verpakkingseenheid invoeren.

AANVULLENDE CATALOGUSINFORMATIE



Referenties / Links

- Voor garantie zie www.benelux.ledvance.com/garantie

DISCLAIMER

Onder voorbehoud van verandering zonder kennisgeving. Fouten en drukfouten voorbehouden. Zorg ervoor dat u de meest recente versie gebruikt.