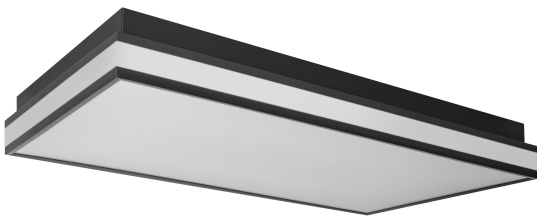


# PRODUCTINFORMATIEBLAD

## SMART+ Wifi Orbis Magnet Black 600x300mm TW

Magnet | Slimme decoratieve plafondarmaturen met WiFi technologie TW en dimbaar



---

### Toepassingsgebieden

- Binnentoepassingen
- Keukens, woonkamers, kinderkamers en werkkamers

---

### Productvoordelen

- Eenvoudige en snelle installatie
- Magnetische sluiting
- Geen schroeven zichtbaar

---

### Productkenmerken

- Bestuurbaar via LEDVANCE SMART+ WiFi app (met minimaal Android™ 4.4 of iOS 10.0)
- Bediening via spraakbesturing beschikbaar: Google assistent of Amazon Alexa
- Instelbare kleurtemperatuur via Tunable White: 3.000...6.500 K
- Dimbaar
- Networkprotocol: WiFi



## TECHNISCHE GEGEVENS

### ELEKTRISCHE GEGEVENS

|                               |                     |
|-------------------------------|---------------------|
| Nominale vermogen             | 42,00 W             |
| Nominale spanning             | 220...240 V         |
| Netfrequentie                 | 50...60 Hz          |
| Nominale stroom               | 185,000 mA          |
| Inschakelstroom               | 2.05 A              |
| Arbeidsfactor $\lambda$       | > 0,90              |
| Totale harmonische vervorming | < 20 %              |
| Veiligheidsklasse             | I                   |
| Bedrijfsmodus                 | External LED driver |

### Fotometrische gegevens

|  |                      |
|--|----------------------|
| Lichtstroom                                    | 2300 lm              |
| Totale lichtstroom van ingesloten lichtbronnen | 4400 lm              |
| Lichtstroom efficiëntie                        | 100 lm/W             |
| Kleurtemperatuur                               | 3000...6500 K        |
| Lichtkleur                                     | Tunable White        |
| Kleurweergave-index Ra                         | $\geq 80$            |
| Standaardafwijking van kleurproeven            | < 6 sdc <sub>m</sub> |
| Fotobiologische veiligheidsgroep EN62778       | RG0                  |
| Fotobiologische veiligheidsgroep EN62471       | RG0                  |
| Stralingshoek                                  | 110 °                |

### AFMETINGEN & GEWICHT

|                 |           |
|-----------------|-----------|
| Lengte          | 600.00 mm |
| Breedte         | 300.00 mm |
| Hoogte          | 86.00 mm  |
| Product gewicht | 2000,00 g |

### MATERIALEN & KLEUREN

|                       |                    |
|-----------------------|--------------------|
| Kleur van het product | Zwart              |
| Kleur behuizing       | Zwart              |
| Body materiaal        | Steel              |
| Materiaal afdekking   | Polycarbonate (PC) |
| Kwikgehalte           | 0.0 mg             |

## TOEPASSING & MONTAGE

|  |                  |
|--|------------------|
| Omgevingstemperatuur bereik              | -20...+40 °C     |
| Opslagtemperatuur                        | -20...+80 °C     |
| Type aansluiting                         | Schroefterminal  |
| Type bescherming                         | IP20             |
| Beschermklasse IK ( Schok bestendi [PIM] | IK03             |
| Dimbaar                                  | Ja               |
| Type of dimming [GMS]                    | WiFi             |
| Montagetype                              | Surface          |
| Montagelocatie                           | Plafond          |
| Toepassingsomgeving                      | Indoor           |
| Vervangbare LED module                   | Niet vervangbaar |
| Met lichtbron                            | Ja               |

## Levensduur

|                            |         |
|----------------------------|---------|
| Levensduur L70/B50 @ 25 °C | 30000 h |
| Aantal schakelcycli        | 15000   |

## NOODVERLICHTING

|                              |      |
|------------------------------|------|
| Type noodbedieningstest      | Geen |
| Geïntegreerde testschakelaar | Nee  |

## CERTIFICATEN & NORMEN

|                                     |           |
|-------------------------------------|-----------|
| Normen                              | CE / UKCA |
| Gelimiteerde oppervlaktetemperatuur | Nee       |

## EQUIPMENT / ACCESSORIES

- Montagebeugel inbegrepen
- Inclusief schroeven en pluggen
- Bediening via app of spraak vereist een compatibel smart home systeem
- Voor bediening via de LEDVANCE SMART+ WiFi app, is een smartphone of tablet vereist

## DOWNLOADS

## Documenten en certificaten



User instruction



Declarations Of Conformity CE

## LOGISTIEKE GEGEVENS

| Productcode   | Verpakkingseenheid (stuks per verpakking) | Afmetingen (lengte x breedte x hoogte) | Brutogewicht | Volume                 |
|---------------|---|--|--------------|------------------------|
| 4058075572775 | Vouwdoos<br>1                             | 352 mm x 112 mm x 652 mm               | 2401.00 g    | 25.70 dm <sup>3</sup>  |
| 4058075572782 | Verzenddoos<br>4                          | 462 mm x 368 mm x 670 mm               | 11206.00 g   | 113.91 dm <sup>3</sup> |

De genoemde productcodes beschrijven de kleinste hoeveelheid die besteld kan worden. Eén verzendeenheid kan bestaan uit één of meer afzonderlijke producten. Bij het plaatsen van een order enkele of veelvouden van de verpakkingseenheid invoeren.

## DISCLAIMER

Onder voorbehoud van verandering zonder kennisgeving. Fouten en drukfouten voorbehouden. Zorg ervoor dat u de meest recente versie gebruikt.