

Symbolbild

Datenblatt

Artikelnummer: 70011404

Bezeichnung: KG64B.T204/01.E

Beschreibung: Schalter globaler Trenner

IEC 60947-3 EN 60947-3, VDE 0660 Teil 107

Bemessungsisolationsspannung Ui

Spannung (V) AC / DC

690 AC

Bemessungsdauerstrom Iu/Ith

Strom (A) Umgebungstemperatur (°C) Temperaturspitzen (°C) zusätzliche Bedingungen

63 50 55 Umgebungstemperatur +50°C über 24 Stunden mit Spitzen bis +55°C

Bemessungsbetriebsstrom Ie

Gebrauchskategorie

Spannung (V)

Strom (A)

AC-32A 20 - 400 63

Bemessungsbetriebsleistung

Gebrauchskategorie

Spannung (V)

Phasenanzahl

Polanzahl

Leistung (kW)

AC-3 220 - 240 3 3 11

AC-3 380 - 440 3 3 18,50

AC-3 660 - 690 3 3 15

AC-23A 220 - 240 3 3 11

AC-23A 380 - 440 3 3 22

AC-23A 660 - 690 3 3 18,50

Max. Sicherungsnennstrom IEC

Sicherungscharakteristik

Sicherungsanzahl

Strom (A)

gG 1 63

UL60947-4-1, UL508

Nominal Voltage

Spannung (V) AC / DC

600 AC

Bemessungsisolationsspannung Ui

Spannung (V) AC / DC

600 AC

Rated thermal current

Strom (A)

Umgebungstemperatur (°C) Zusatz Text

60 0 - 40 --

Horsepower rating

Across-the-Line Motor Starting

Spannung (V)

Phasenanzahl

Polanzahl

Leistung (HP)

Umgebungstemperatur [°C]

DOL 110 - 120 1 2 3 40

DOL 220 - 240 1 2 7,50 40

DOL 277 - 277 1 2 7,50 40

DOL 415 - 415 1 2 10 40

DOL 440 - 480 1 2 15 40

DOL 550 - 600 1 2 15 40

DOL 110 - 120 3 3 5 40

DOL 220 - 240 3 3 15 40

DOL 415 - 415 3 3 20 40

DOL 440 - 480 3 3 30 40

DOL 550 - 600 3 3 40 40

SCCR / Max. Vorsicherung

Conditions of acceptability

This device is suitable for use on circuits capable of delivering not more than 10kA rms symmetrical amperes, 600V ac max. when protected by Type RK1 fuses.

Suitable for use on a circuit capable of delivering not more than 65000 rms symmetrical amperes 600V max., when protected by 70A Class J fuses.

Temp. rating of wire

Temperature Rating (°C)

Strom (A) Text

60 - 75 -- --

General Use

AC / DC

Spannung (V)

Strom (A)

Phasenanzahl

Polanzahl

Anzahl der Kontakte in Serie

AC 277 60 1 1 1








AC 600 60 1 2 1

AC 600 60 3 3 1

Allgemeine Informationen

Text

- The operating handle and position indicating means to be used with these manual motor controllers should be provided from the manufacturer, or the operating handle and position indicating means to be used should have been previously evaluated in combination with the manual motor controllers.

Allgemeine Informationen						
Text						
- When intended for use as a motor disconnecter the device shall be provided with a method of being locked in the OFF-position.						
CSA						
Nominal Voltage						
			Spannung (V) AC / DC			
			600 AC			
Bemessungsisolationsspannung Ui						
			Spannung (V) AC / DC			
			600 AC			
Rated thermal current						
		Strom (A)	Umgebungstemperatur (°C)		Zusatz Text	
		60	0 - 40		-	
Horsepower rating						
Across-the-Line Motor Starting		Spannung (V)	Phasenzahl	Polanzahl	Leistung (HP)	Umgebungstemperatur [°C]
DOL		110 - 120	1	2	3	40
DOL		220 - 240	1	2	7,50	40
DOL		277 - 277	1	2	7,50	40
DOL		415 - 415	1	2	10	40
DOL		440 - 480	1	2	15	40
DOL		110 - 120	3	3	5	40
DOL		220 - 240	3	3	15	40
DOL		415 - 415	3	3	20	40
DOL		440 - 480	3	3	30	40
DOL		550 - 600	3	3	40	40
Temp. rating of wire						
Temperature Rating (°C)			Strom (A) Text			
75			-- --			
General Use						
AC / DC	Spannung (V)	Strom (A)	Phasenzahl	Polanzahl	Anzahl der Kontakte in Serie	
AC	277	60	1	1	1	
AC	600	60	1	2	1	
AC	600	60	3	3	1	
GENERAL TECHNICAL INFORMATION						
Leiterquerschnitt						
Leiteraufbau	Min. / Max. Wert		Anzahl der Leiter pro Klemme		Drahtquerschnitt (-bereich) (mm²) oder (AWG/kcmil)	
feindrähtig	Max.		1		1 AWG 6	
feindrähtig	Max.		1		10mm²	
ein- bzw. mehrdrähtig	Max.		1		1 AWG 6	
ein- bzw. mehrdrähtig	Max.		1		16mm²	
feindrähtig mit Hülse	Max.		1		10mm²	
Abisolierlänge des Leiters						
			Länge (mm) Anschlusslänge - Bild			
						
Empfohlene Schraubendreher						
Schraubendreherart			Wert			
Kreuzschlitz - Schraubendreher			PH2			
Schlitzschraubendreher nach DIN 5264			1,2x6,5			
Klemmschraube						
			Anzugsdrehmoment (Nm)		Anzugsdrehmoment (lb-in)	
			1,80		16	
Approbationen						
Specification					Marking	
EAC						
CE marking						
UK Directives						
CSA C.22.2 No.14						
GB/T14048.3						
Allgemeine Informationen						
Text						
- EMV Hinweis: Dieses Gerät ist für den Einsatz in Umgebung A und B geeignet.						
- Die Schaltgeräte sind wartungsfrei. Schmierung oder Behandlung von Kontakten ist zu unterlassen.						
- Die Schalter dürfen nur von Fachkräften und nach den anerkannten Regeln der Technik eingebaut, angeschlossen und in Betrieb genommen werden.						
- Nur Kupferleitungen verwenden. Leiterenden nicht verzinnen.						
- Klemmen mit werkseitig angeschlossenen Verbindungsfaschen bzw. Drahtverbindungen werden verschraubt geliefert. Nach dem Öffnen solcher Klemmen ist darauf zu achten, dass keine Verbindungsfaschen verloren gehen, alle Drahtverbindungen wieder korrekt sitzen und die Klemmschrauben mit dem angegebenen Drehmoment wieder festgezogen werden.						
Waste Electrical & Electronic Equipment (WEEE)						
Picture name	Description					
	Nicht in den Müll werfen, da auf eine umweltgerechte Entsorgung und Wiederverwertung geachtet werden muss. Bitte wenden Sie sich entweder an ein umweltfreundliches Entsorgungsunternehmen; senden Sie es zur Entsorgung an den Lieferanten oder direkt an den Hersteller Kraus & Naimer zurück. Lokale Kraus & Naimer Ansprechpartner finden Sie unter www.krausnaimer.com					

Proposition 65

Bildname

Beschreibung

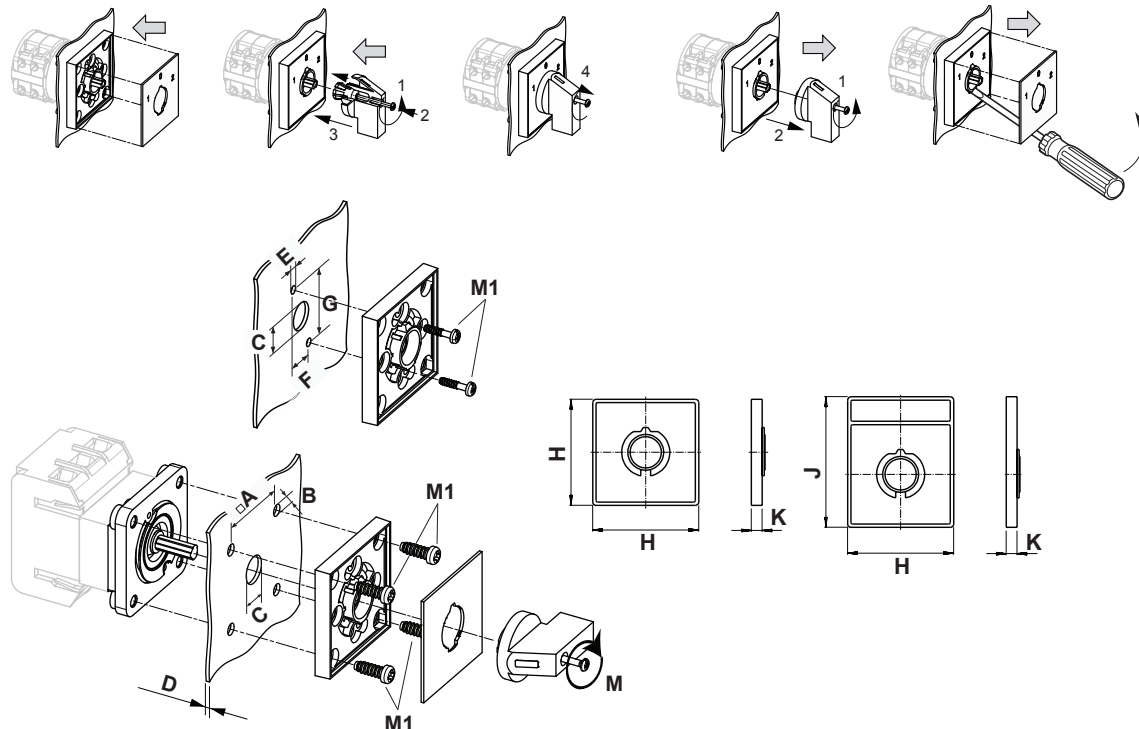


WARNING: This product can expose you to chemicals including nickel and lead, which is known to the State of California to cause cancer. For more information go to www.P65Warnings.ca.gov.

Kontakttype: Starre Kontaktbrücke

Kontaktmaterial: Silber

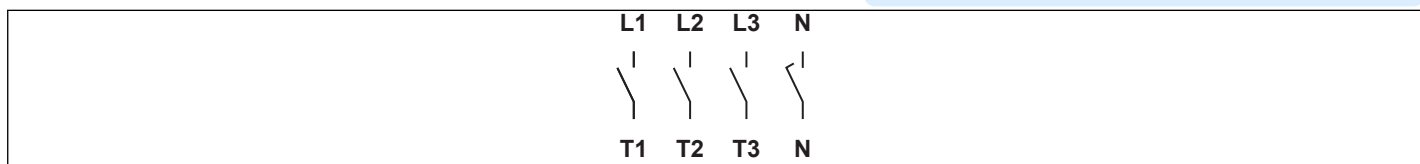
Anschluss: Schraubanschluss

Bauform-E


IP - Schutzart Front		IP66, IP67
Fluchten		1,00 - 12,00
A	□	48,00 mm
B	∅	5,00 mm
C	∅	10,00 - 15,00 mm
D	H	<= 4,00 mm
E	∅	3,50 mm
F	H	12,20 mm
G	H	30,00 mm
H	H	64,00 mm
J	H	78,00 mm
K	H	7,40 mm
M	↺	0,70 Nm
M1	↺	0,90 Nm


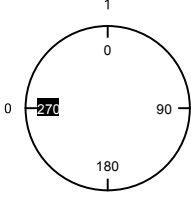
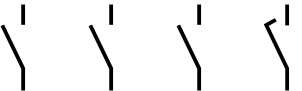
Anschlussbild

KG64B.T304.E



Schaltprogramm

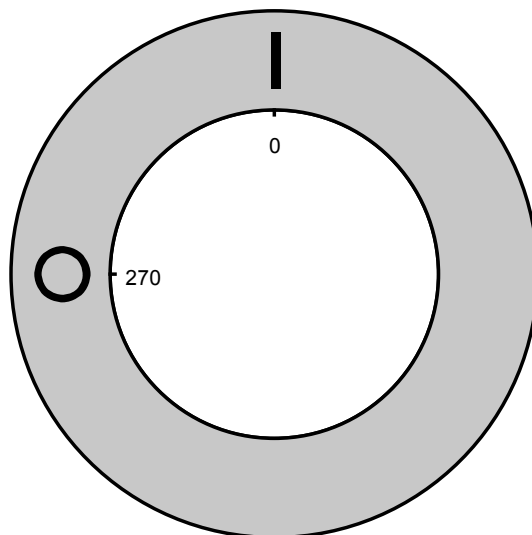
KG64B.T304.E

 Kraus & Naimer		KG64B		T304		Seite 1 von 1			
Frontschild									
		L1 1	L2 3	L3 5	N 7	9	11	13	15
									
Schaltwinkel <input type="text" value="90"/> Gesamtschaltwinkel <input type="text" value="90"/>		2 T1	4 T2	6 T3	8 N	10	12	14	16
0	270								
1	0								
	90								
	180								

Version: 94

Frontschild

S1.F456/C10.V11H





Symbolbild

SPERRVORRICHTUNG

mit F-Griffring

Bezeichnung: S1.V840G/D61/A2

Farbe des Flaggengriff-Ringes: "D" rot

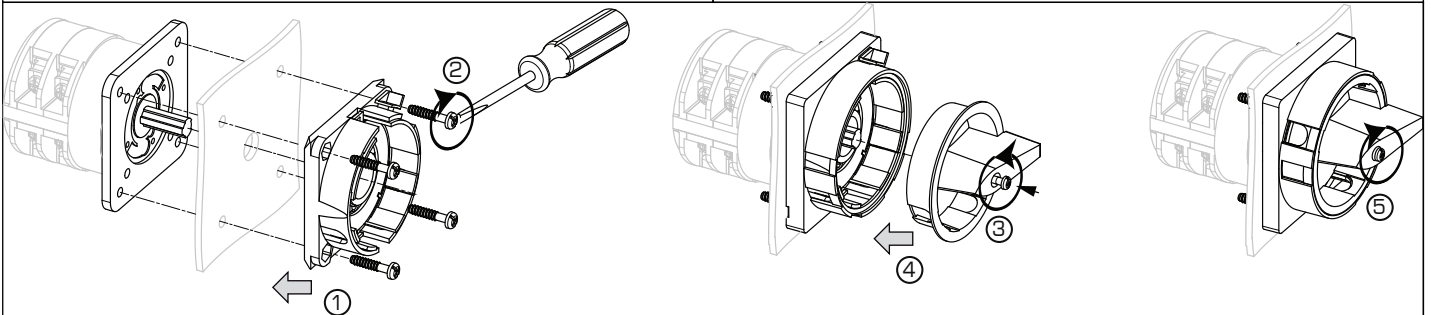
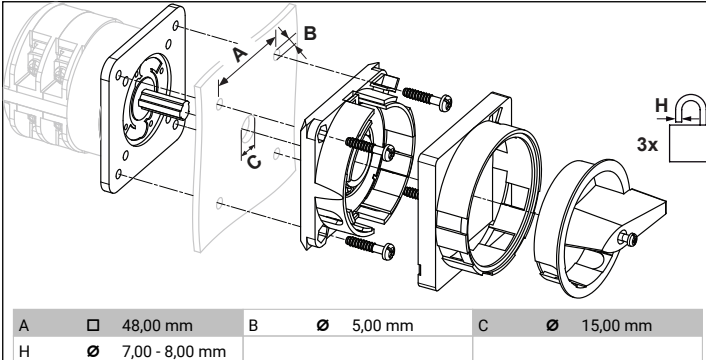
Farbe des Schildrings: "6" gelb

Sperrbarkeit: "1" bei 270° (1x90°)

Bauformbezeichnung: "A" für Bauform E

Bauformbezeichnung: "A" für Bauform GK (Rose)

Schaltertype: "2" für KA-, KG- und KH(R)-Schalter



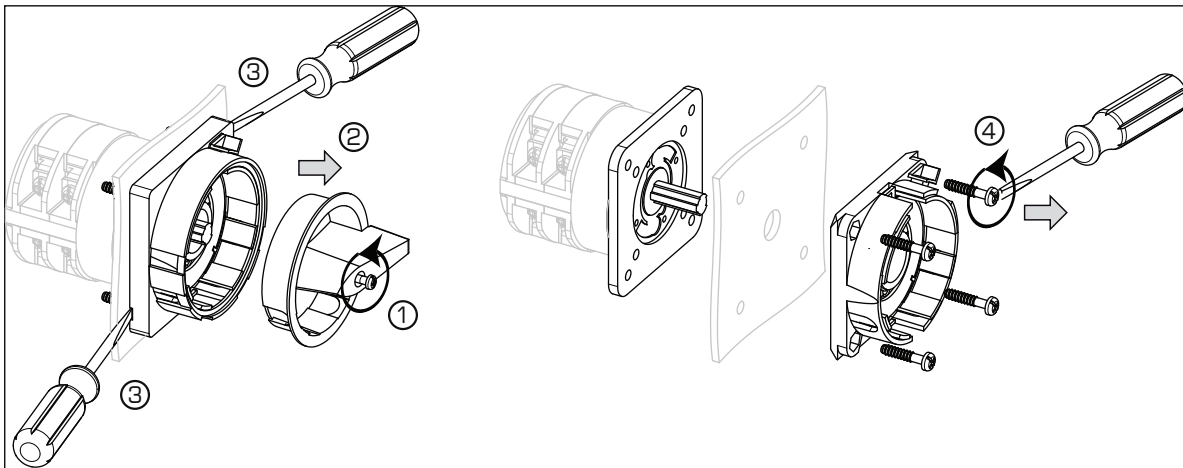
MONTAGE

1 + 2 Die Sperrvorrichtung ist von vorne mit vier Zylinderkopfschrauben zu befestigen.

3 Griffschraube lockern und

4 in den Griff drücken, Griff aufsetzen

5 Schraube anziehen.



1 Griffschraube lockern

2 Griff abziehen

3 Geeignetes Hilfswerkzeug an den in der Zeichnung durch Schraubendreher gekennzeichneten Stellen des Rahmens einführen und den Rahmen abdrücken

4 Befestigungsschrauben sind nun zugänglich und können gelöst werden.