

FICHA TÉCNICA DEL PRODUCTO

DL UGR19 PFM DN195 21 W 840 WT IP54

DOWNLIGHT UGR19 | Downlights con bajo deslumbramiento, adecuados para espacios de trabajo



Áreas de aplicación

- Adecuado para aplicaciones de oficina, especialmente para lugares de trabajo con ordenadores
- Sustituto directo para luminarias con lámparas fluorescentes compactas
- Entradas / Vestíbulos
- Baños, cocinas y áreas al aire libre protegidas
- Iluminación general

Beneficios del producto

- Buena reducción del deslumbramiento ($UGR < 19$) y ángulo de corte de hasta 30° para una cómoda iluminación en interiores
- Instalación fácil y rápida gracias a la caja de conexiones con terminal sin herramientas de 5 polos
- Bajo Flicker (Parpadeo)
- Adecuado para su uso en lugares polvorientos y húmedos gracias a su alta clasificación de IP
- 5 años de garantía

Características del producto

- Material de la carcasa: reflector de aluminio con acabado de espejo
- Tipo de protección: IP54 (parte visible) / IP20 (parte posterior)
- Caja de conexiones con terminal de cable para una conexión sin herramientas
- Posible cableado
- Versiones de luminaria con driver DALI-2 listo para IoT o tecnología IoT Zigbee 3.0 disponibles



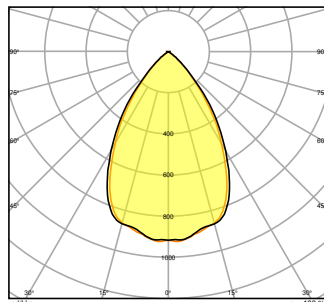
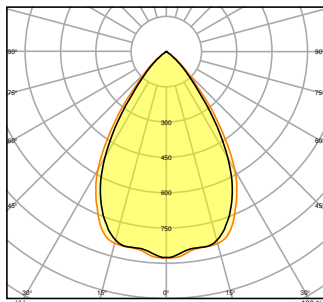
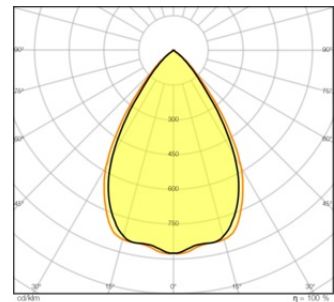
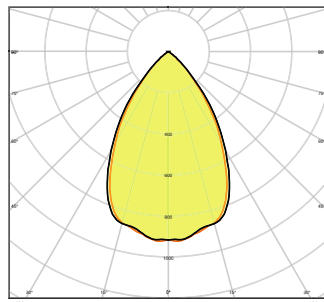
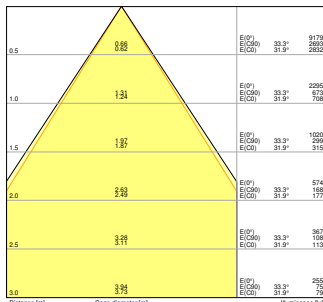
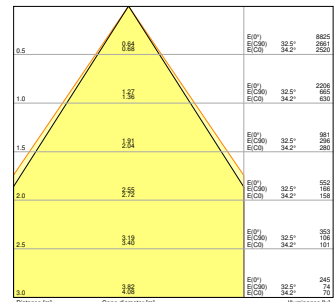
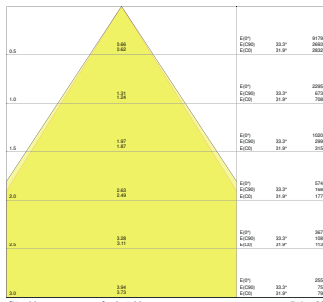
INFORMACIÓN TÉCNICA

DATOS ELÉCTRICOS

Potencia nominal	21,00 W
Tensión nominal	220...240 V
Frecuencia de red	50...60 Hz
Corriente nominal	120 mA
Corriente de encendido IP	30 A
T. corriente entrante T _{h50}	200 µs
Núm. Máx. de luminarias en diferen B16 A	120
Núm. Máx. de luminarias en diferen C10 A	80
Núm. Máx. de luminarias en diferen C16 A	120
Factor de potencia λ	$\geq 0,90$
Distorsión armónica total	< 20 %
Clase de protección	II
Modo de funcionamiento	External LED driver

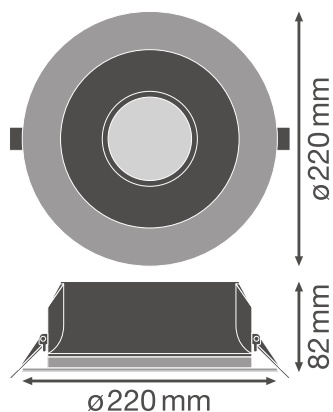
Datos fotométricos

Flujo luminoso	2520 lm
Eficacia luminosa	120 lm/W
Temperatura de color	4000 K
Tono de luz (denominación)	Blanco neutro
Índice de reproducción cromática Ra	≥ 80
Desviación estándar de ajuste de color	≤ 5 sdc
Intensidad luminosa	-
Libre de flickering	Sí
Valor del Flickering Pst LM	-
Valor del efecto del estroboscópico SVM	-
Grupo de seguridad fotobiológica EN62778	RG1
Grupo de seguridad fotobiológica EN62471	RG0
Ángulo de radiación	65 °
UGR longitudinal	< 19



DIMENSIONES Y PESO

Diámetro	220,00 mm
Alto	82,00 mm
Peso del producto	900,00 g



MATERIAL Y COLORES

Color del producto	Blanco
Color de carcasa	Blanco
Material del cuerpo	Aluminum
Material cobertura	Polycarbonate (PC)
Material de la superficie emisora de luz	Policarbonato (PC)
Test filamento incand. según IEC 60695-2-12	650 °C
Contenido mercurio	0.0 mg

APLICACIÓN Y MONTAJE

Margen de temperatura ambiente	-20...+45 °C
Temperatura de almacenamiento	-40...+70 °C
Tipo de conexión	Terminal sin tornillos
Tipo de protección	IP54/IP20
Clase protección IK (resistencia g [PIM])	IK03
Regulable	No
Tipo de montaje	Embutido
Ubicación de montaje	Techo
Entorno de aplicación	Indoor
Diametro de montaje	195,0 mm
Profundidad de montaje	120 mm
Módulo LED sustituible	no reemplazable
Con fuente de luz	Sí

Vida media

Duración L70/B50 @ 25 °C	70000 h
Duración L80/B10 @ 25 °C	60000 h
Duración L90/B10 @ 25 °C	40000 h
Número de ciclos de encendidos	100000

EQUIPO DE CONTROL

Flujo de corriente	700 mA
ECE - Flujos de corrientes de rizado	< 10 %
ECE - Longitud	114.0 mm
ECE - Anchura	45 mm
ECE - Altura	28 mm
Equipo de control recomendado	OSRAM OTI DALI 50/220-240/1A4 NFC

CERTIFICADOS Y ESTÁNDARES

Normas	CE / CB / ENEC / TÜV SÜD / EAC
Temperatura de superficie limitada	No
Seguro contra balonazos	No






DATOS ADICIONALES DEL PRODUCTO

Número de puntos de luz	Not relevant
-------------------------	--------------

Equipamiento / Accesorios

- Equipo de control externo incluido

DESCARGAS

Documentos y certificados	
	User instruction
	Addon Technical Information
	Packaging insert
	Declarations Of Conformity CE
	Declarations Of Conformity UKCA

Archivos fotométricos y para diseño de iluminación



IES file (IES)



LDT file (Eulumdat)



ULD file (DIALux)



ROLF file (RELUX)



UGR file (UGR table)



LDC typ cone



LDC typ polar

Archivos CAD/BIM



BIM_Revit_3D



CAD_STEP_3D

Declaración de conformidad



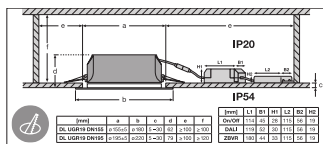
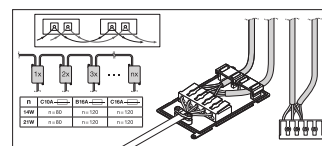
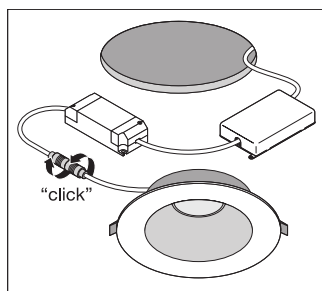
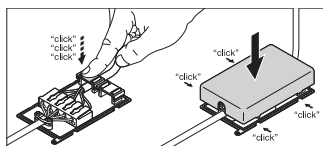
Documentos para oferta

DATOS LOGÍSTICOS

Código de producto	Cantidad por caja (unidad/master)	Dimensiones (longitud x largo x altura)	Peso bruto	Volumen
4058075459274	Caja unitaria 1	262 mm x 108 mm x 266 mm	1197.00 g	7.53 dm ³
4058075459281	Embalaje de envío 16	545 mm x 452 mm x 563 mm	20749.00 g	138.69 dm ³

El código de producto mencionado describe la cantidad mínima de unidades que puede ser comprada. Una unidad de transporte puede contener uno o más productos individuales. Cuando se realiza la compra, para las cantidades por favor ingrese una o varias unidades de envío.

INFORMACIÓN ADICIONAL DEL CATÁLOGO



Referencias / Enlaces

- Para asuntos relacionados con la Garantía véase www.ledvance.es/garantias

DESCARGO DE RESPONSABILIDAD

Sujeto a cambio sin aviso. Errores y omisiones exceptuadas. Asegurese de utilizar la version más reciente.