

Signalgeräte

Optisches Signalgerät LED Dauerleuchte

Druckfest gekapselt erhöhte Sicherheit

6161/3-70-521-0-1 Art. Nr. 219850

STAHL



- Leuchtmittel: Blitzleuchte - XENON (5 J) / Dauerleuchte - LED
- Zündschutzart: Ex d mit Ex e Anschlussraum
- Schutzklasse: IP66 (IEC 60529)
- Robustes Aluminium-Gehäuse (pulverbeschichtet)
- 6 Linsenfarben bestellbar

WebCode **6161A**



Produktreihe 6161 ist einsetzbar als Signal- oder Warnleuchte, sowohl in Bereichen mit Gasatmosphäre als auch mit Staubatmosphäre.

Technische Daten

Explosionsschutz

| | |
|-----------------------------|--------------------------------------|
| Geltungsbereich | IECEX Europäische Union (ATEX) |
| Einsatzbereich (Zonen) | 1 2 21 22 |
| IECEX Bescheinigung Gas | IECEX EPS 20.0004X |
| IECEX Gasexplosionsschutz | Ex db eb IIC T6 Gb |
| IECEX Bescheinigung Staub | IECEX EPS 20.0004X |
| IECEX Staubexplosionsschutz | Ex tb IIIC T65 °C / T75 °C Db |
| ATEX Bescheinigung Gas | EPS 20 ATEX 1 008 X |
| ATEX Gasexplosionsschutz | II 2 G Ex db eb IIC T6 Gb |
| ATEX Bescheinigung Staub | EPS 20 ATEX 1 008 X |
| ATEX Staubexplosionsschutz | II 2 D Ex tb IIIC T65 °C / T75 °C Db |
| Bescheinigungen | ATEX (BVIS), IECEX (BVIS) |

Elektrische Daten

| | |
|-------------------------------|------|
| Bemessungsbetriebsspannung AC | 24 V |
| Bemessungsbetriebsspannung DC | 24 V |
| Vorsicherung | 4 AT |

Lichttechnische Daten

| | |
|--------------|-----|
| Leuchtmittel | LED |
|--------------|-----|

Umgebungsbedingungen

| | |
|---------------------|---|
| Umgebungstemperatur | -40 °C ... +40 °C (T6) -40 °C ... +50 °C |
|---------------------|---|

Mechanische Daten

| | |
|--------------------------|--|
| Schutzart (IP) | IP66 |
| Schutzart IP (IEC 60529) | IP66 |
| Gehäusematerial | Aluminium, pulverbeschichtet, seewasserbeständig |
| Gehäuse Farbe | gelb / schwarz, pulverlackiert |

Signalgeräte

Optisches Signalgerät LED Dauerleuchte

Druckfest gekapselt erhöhte Sicherheit

6161/3-70-521-0-1 Art. Nr. 219850

STAHL

Mechanische Daten

| | |
|----------------------------------|----------------------------------|
| Dichtungsmaterial | NBR-O-Ringdichtung |
| Material Lichthaube | Polycarbonat (Lexan) prismatisch |
| Material Schutzkorb | Edelstahl |
| Klemmenbezeichnung | PE + N + L1 |
| Anschlussklemmen eindrätig max. | 4 mm ² |
| Anschlussklemmen feindrätig max. | 2,5 mm ² |
| Klemmbereich | 4 ... 13 mm |
| Art der Anschlussleitung | feindrätig eindrätig |
| Breite | 76 mm |
| Höhe | 260 mm |
| Länge | 91 mm |
| Linsenfarbe | Grün |
| Gewicht | 1,4 kg |
| Gewicht | 3,09 lb |

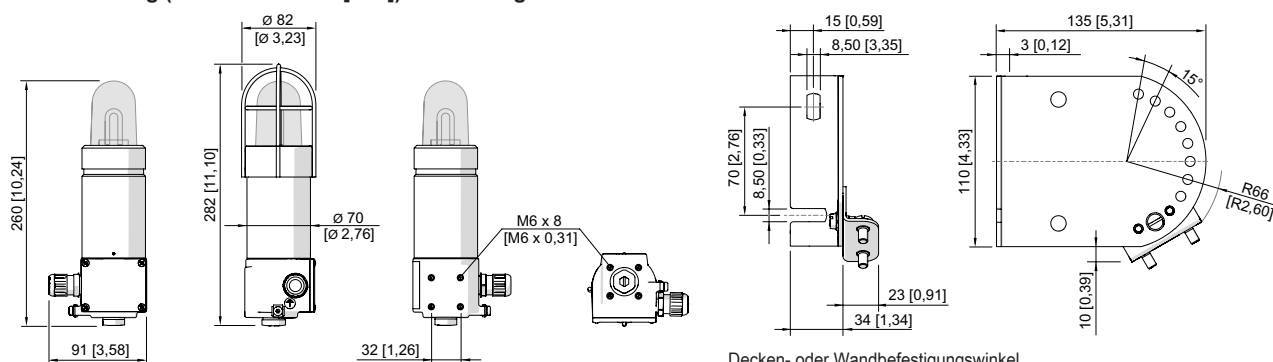
Montage / Installation

| | |
|----------------------------|-------------------------|
| Anschlussart | Schraubklemmen, 3-polig |
| Material Befestigungsteile | Edelstahl |

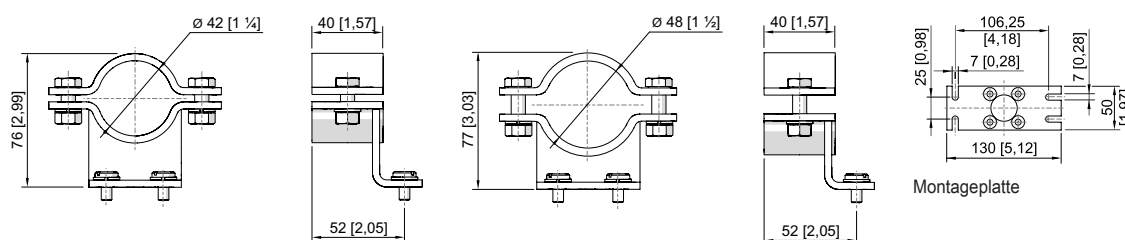
Komponenten

| | |
|-------------------------------|------------------------|
| Bohrungen | 2 x M20 |
| Kabelverschraubungen | 1 x M20 Ø 4 – 13 mm |
| Material Kabelverschraubungen | Polyamid schwarz |
| Verschlussstopfen | 1 x M20 x 1,5 |
| Material Verschlussstopfen | Polyamid schwarz |
| Schutzkorb | als Zubehör bestellbar |

Maßzeichnung (alle Maße in mm [Zoll]) – Änderungen vorbehalten



Blitzleuchte 6161



Rohrschelle

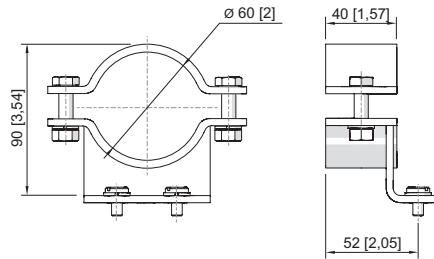
Signalgeräte

Optisches Signalgerät LED Dauerleuchte

Druckfest gekapselt erhöhte Sicherheit

6161/3-70-521-0-1 Art. Nr. 219850

STAHL



Zubehör

| Montagezubehör | | Art. Nr. |
|-----------------------------------|--|----------|
| | Montageplatte für Wand- oder Bodenmontage (Edelstahl), inkl. Befestigungsschrauben, (verfügbar für 6161) | 120821 |
| | Rohrschelle, R 1 1/4" | 120812 |
| | Rohrschelle, R 1 1/2" | 120819 |
| | Rohrschelle, R 2" | 120823 |
| | Montagewinkel für Wand- oder Bodenmontage, Edelstahl, inkl. Befestigungsschrauben (verfügbar für 6161) | 120826 |
| | Schutzkorb, Edelstahl (verfügbar für 6161) | 120818 |
| Verschlussstopfen | | Art. Nr. |
| | 8290/3-M20 Kunststoff, M20 x 1,5 Losgröße 1 Stück | 143522 |
| | 8290/3-M20 Kunststoff, M20 x 1,5 Losgröße 100 Stück | 285773 |
| Kabelverschraubung aus Kunststoff | | Art. Nr. |
| | 8161/7-M20-1304, Ex e Kunststoff, M20 x 1,5, Kabel-Außendurchmesser 4 – 13 mm Losgröße 50 Stück | 239156 |

Änderungen der technischen Daten, Maße, Gewichte, Konstruktionen und der Liefermöglichkeiten bleiben vorbehalten. Die Abbildungen sind unverbindlich.