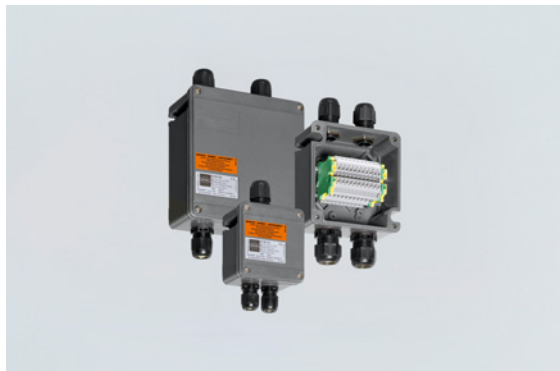


8118/122-199-K0125 Art. Nr. 220336



- Kompakte, schlagfeste Gehäuse, auch in Ausführungen mit integriertem Metallwinkel für eine optimierte Montage von Kabel- und Leitungseinführungen
- Kundenspezifische Bestückung mit Klemmen, Kabel- und Leitungseinführungen und Geräteschutzsicherungen
- Schutzart IP66

WebCode **8118B**



Die Klemmenkästen der Reihe 8118 von R. STAHL werden nach Kundenvorgaben mit verschiedenen Reihenklemmen sowie Kabel- und Leitungseinführungen aus Kunststoff oder Metall bestückt, bei Bedarf auch mit Geräteschutzsicherungen. Sie sind in 3 Baugrößen erhältlich und bestehen aus glasfaserverstärktem Polyesterharz.

### Technische Daten

#### Explosionsschutz

|                             |   |
|-----------------------------|---|
| Geltungsbereich             | Europäische Union (ATEX)<br>IECEX                   |
| Einsatzbereich (Zonen)      | 1<br>2<br>21<br>22                                  |
| IECEX Bescheinigung Gas     | IECEX PTB 06.0026                                   |
| IECEX Gasexplosionsschutz   | Ex eb IIC T6 / T5 Gb                                |
| IECEX Bescheinigung Staub   | IECEX PTB 06.0026                                   |
| IECEX Staubexplosionsschutz | Ex tb IIIC T80 °C / T95 °C Db                       |
| ATEX Bescheinigung Gas      | PTB 99 ATEX 3103                                    |
| ATEX Gasexplosionsschutz    | ⊕ II 2 G Ex eb IIC T6 / T5 Gb                       |
| ATEX Bescheinigung Staub    | PTB 99 ATEX 3103                                    |
| ATEX Staubexplosionsschutz  | ⊕ II 2 D Ex tb IIIC T80 °C / T95 °C Db              |
| Bescheinigungen             | ATEX (PTB), IECEX (PTB), Indien (PESO), Korea (KTL) |
| Explosionsschutz Hinweis    | Produktkennzeichnung siehe Geltungsbereich.         |

#### Elektrische Daten

|  |   |
|--|---|
| Max. Anzahl der Leiter bei Leiterquerschnitt 1,5 mm <sup>2</sup> | bei 3 A: 26 <sup>*)</sup><br>bei 6 A: 26 <sup>*)</sup><br>bei 10 A: 26 <sup>*)</sup><br>bei 16 A: 6 <sup>*)</sup>                       |
| Max. Anzahl der Leiter bei Leiterquerschnitt 2,5 mm <sup>2</sup> | bei 3 A: beliebig<br>bei 6 A: 26 <sup>*)</sup><br>bei 10 A: 26 <sup>*)</sup><br>bei 16 A: 14 <sup>*)</sup><br>bei 20 A: 6 <sup>*)</sup> |

8118/122-199-K0125 Art. Nr. 220336

### Elektrische Daten

|  |   |
|--|---|
| Max. Anzahl der Leiter bei Leiterquerschnitt 4 mm <sup>2</sup> | bei 3 A: beliebig<br>bei 6 A: beliebig<br>bei 10 A: 22 <sup>*)</sup><br>bei 16 A: 22 <sup>*)</sup><br>bei 20 A: 22 <sup>*)</sup><br>bei 25 A: 8 <sup>*)</sup>   |
| Max. Anzahl der Leiter bei Leiterquerschnitt 6 mm <sup>2</sup> | bei 3 A: beliebig<br>bei 6 A: beliebig<br>bei 10 A: beliebig<br>bei 16 A: 20 <sup>*)</sup><br>bei 20 A: 20 <sup>*)</sup><br>bei 25 A: 20 <sup>*)</sup><br>bei 35 A: 4 <sup>*)</sup>   |
| Max. Anzahl der Leiter Hinweis                                 | Als Leiter zählt jeder eingeführte Leiter und jeder interne Verbindungsleiter. Brücken und Schutzleiter werden nicht gezählt.<br><br><sup>*)</sup> Bei der Anwendung dieser Werte dürfen Gleichzeitigkeitsfaktoren oder Belastungsfaktoren entsprechend IEC 61439 berücksichtigt werden. Mischbestückung mit Stromkreisen unterschiedlicher Querschnitte und Ströme ist möglich durch anteilige Ausnutzung der verschiedenen Tabellenwerte. |

### Umgebungsbedingungen

|                     |  |
|---------------------|--|
| Umgebungstemperatur | -20 °C ... +40 °C (T6)<br>-20 °C ... +55 °C (T5) |
| Umgebungstemperatur | -4°F ... +104°F (T6)<br>-4°F ... +131°F (T5)     |

### Mechanische Daten

|                          |   |
|--------------------------|---|
| Schutzart IP (IEC 60529) | IP66  |
| Gehäusematerial          | Polyesterharz, glasfaserverstärkt                   |
| Gehäuse Farbe            | dunkelgrau  |
| Entflammbarkeit gemäß    | IEC/EN 60695<br>UL 94<br>ASTM D635                  |
| Silikonfrei              | Nein  |
| Deckel                   | Schraubdeckel                                       |
| Deckelbefestigung        | M4 Edelstahlschrauben, mit unverlierbaren Schrauben |
| Breite                   | 115 mm  |
| Breite Zoll              | 4,53 in   |
| Höhe                     | 115 mm  |
| Höhe Zoll                | 4,53 in   |
| Tiefe                    | 64 mm   |
| Tiefe Zoll               | 2,52 in   |
| Verpackungseinheit       | 1   |
| Gewicht                  | 0,58 kg   |
| Gewicht                  | 1,28 lb   |

### Montage / Installation

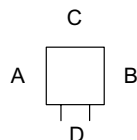
|  |             |
|--|-------------|
| Deckelschraube 1 Anzugsdrehmoment        | 1,4 Nm      |
| Deckelschraube 1 Anzugsdrehmoment lbf in | 12,4 lbf in |

8118/122-199-K0125 Art. Nr. 220336

### Komponenten

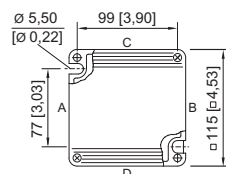
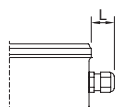
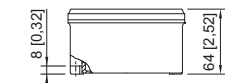
|  |  |
|--|--|
| Einführung 1                           | 1 x 8161/7-M25-1707  |
| Einführung 1 Art                       | Kabelverschraubung Polyamid, schwarz                           |
| Einführung 1                           | M25 x 1,5  |
| Einführung 1 Klemmbereich              | 7 – 17 mm  |
| Einführung 1 Klemmbereich Zoll         | 0.28 – 0.67 in   |
| Metalleinführung möglich 1             | Nein   |
| Einführung 2                           | 1 x HSK-K-MZ-ExM25x1,5<br>Überwurfmutter in Aluminium, schwarz |
| Einführung 2 Art                       | Kabelverschraubung Polyamid, schwarz                           |
| Einführung 2                           | M25 x 1,5  |
| Einführung 2 Klemmbereich              | 13 – 18 mm   |
| Einführung 2 Klemmbereich Zoll         | 0.51 – 0.71 in   |
| Metalleinführung möglich 2             | Nein   |
| Einführungen Einbaumöglichkeiten/Seite | nach Auftrag   |
| Tragschiene                            | 35 x 50 mm (1x)  |
| Tragschiene Zoll                       | 1,38 x 3,94 " (1x)   |
| Klemmen Typ 1                          | 4 x Phoenix UT 4<br>2-Leiter 4 mm <sup>2</sup> grau            |
| Klemmen PE Typ 1                       | 1 x Phoenix UT 4-PE<br>2-Leiter 4 mm <sup>2</sup> grün-gelb    |
| Klemmen Hinweis                        | Anschlussquerschnitte siehe Herstellerdatenblatt               |

### Technische Zeichnung – Änderungen vorbehalten



"—" = Markierung Einbaumöglichkeiten

### Maßzeichnung (alle Maße in mm [Zoll]) – Änderungen vorbehalten



Länge L

Überstandsmaß für Kabelverschraubung Reihe 8161:

bei M20: 25 ... 31 [0,98 ... 1,22]

bei M25: 27 ... 33 [1,06 ... 1,3]

bei M32: 32 ... 39 [1,26 ... 1,54]

Überstandsmaß für Kabelverschraubung mit

Zugentlastung Reihe HSK-K-MZ

bei M25: 41 [1,61]


8118/.2.  
Gehäuse Gr. 2



### Zubehör

Kabelverschraubung aus Kunststoff

Art. Nr.

8118/122-199-K0125 Art. Nr. 220336

|  |   |        |
|--|---|--------|
|  | 8161/7-M25-1707, Ex e<br>Kunststoff, M25 x 1,5, Kabel-Außendurchmesser 7 – 17 mm<br>Losgröße 50 Stück | 239157 |
|--|---|--------|

| Reihenklemme   |                                      | Art. Nr. |
|--|--------------------------------------|----------|
|  | Phoenix Contact Reihenklemme UT 4    | 113045   |
|  | Phoenix Contact Reihenklemme UT 4-PE | 113057   |

| Messingplatte mit Gewinde  |   | Art. Nr. |
|--|---|----------|
|    | 8118 Gr. 1, Platte 37 x 30 mm [1,46 x 1,18 "]<br>1 x M20 x 1,5 mit M4 PE-Anschluss (links)<br>einbaubar in Gehäuse Gr. 1, Gr. 2 und Gr. 3     | 168913   |
|   | 8118 Gr. 1, Platte 37 x 30 mm [1,46 x 1,18 "]<br>1 x M20 x 1,5 mit M4 PE-Anschluss (rechts)<br>einbaubar in Gehäuse Gr. 1, Gr. 2 und Gr. 3    | 168914   |
|  | 8118 Gr. 2, Platte 56 x 40 mm [2,2 x 1,57 "]<br>2 x M20 x 1,5 mit M4 PE-Anschluss (rechts)<br>einbaubar in Gehäuse Gr. 2 und Gr. 3            | 244072   |
|  | 8118 Gr. 2, Platte 56 x 40 mm [2,2 x 1,57 "]<br>1 x M25 x 1,5 mit M4 PE-Anschluss (links)<br>einbaubar in Gehäuse Gr. 2 und Gr. 3             | 211341   |
|  | 8118 Gr. 3, Platte 74 x 40 mm [2,91 x 1,57 "]<br>2 x M20 x 1,5 mit M4 PE-Anschluss (mittig)<br>einbaubar in Gehäuse Gr. 2 und Gr. 3           | 168915   |
|  | 8118 Gr. 3/B, Platte 74 x 40 mm [2,91 x 1,57 "]<br>2 x M20 x 1,5 mit M4 PE-Anschluss (mittig)<br>einbaubar in Gehäuse Gr. 2 und Gr. 3         | 244075   |
|  | 8118 Gr. 3, Platte 74 x 40 mm [2,91 x 1,57 "]<br>1 x M20 x 1,5 + 1 x M10 mit M4 PE-Anschluss (mittig)<br>einbaubar in Gehäuse Gr. 2 und Gr. 3 | 211342   |
|  | 8118 Gr. 3, Platte 74 x 40 mm [2,91 x 1,57 "]<br>2 x M25 x 1,5 mit M4 PE-Anschluss (mittig)<br>einbaubar in Gehäuse Gr. 2 und Gr. 3           | 168916   |
|  | 8118 Gr. 3, Platte 74 x 40 mm [2,91 x 1,57 "]<br>1 x M25 x 1,5 + 1 x M10 mit M4 PE-Anschluss (mittig)<br>einbaubar in Gehäuse Gr. 2 und Gr. 3 | 211343   |

Änderungen der technischen Daten, Maße, Gewichte, Konstruktionen und der Liefermöglichkeiten bleiben vorbehalten. Die Abbildungen sind unverbindlich.