

8040/11-V30-033-S Art. Nr. 245656



- Ausführung als 2-poliger Ausschalter oder Wechselschalter
- Gehäuse aus glasfaserverstärktem Polyesterharz
- Schutzart IP66 gemäß IEC/EN 60529
- Deutliche Stellungsanzeige 0/1 oder ON/OFF

WebCode **8040F**



Die Installationsschalter der Reihe 8040/11-V30 werden zum Schalten von Beleuchtungsanlagen eingesetzt. Durch die 90°-Schaltung wird die Schaltstellung eindeutig angezeigt. Dies ist von Vorteil, wenn die Beleuchtungsanlage und der Schalter in verschiedenen Räumen untergebracht sind. Der fluoreszierende Drehgriff ermöglicht eine Orientierung bei Ausfall der Beleuchtung.

Technische Daten

Explosionsschutz

Geltungsbereich	Europäische Union (ATEX) IECEx
Einsatzbereich (Zonen)	1 2 21 22
IECEx Bescheinigung Gas	IECEx PTB 06.0025
IECEx Gasexplosionsschutz	Ex db eb IIC T6 Gb
IECEx Bescheinigung Staub	IECEx PTB 06.0025
IECEx Staubexplosionsschutz	Ex tb IIIC T80 °C Db
ATEX Bescheinigung Gas	PTB 01 ATEX 1105
ATEX Gasexplosionsschutz	Ex II 2 G Ex db eb IIC T6 Gb
ATEX Bescheinigung Staub	PTB 01 ATEX 1105
ATEX Staubexplosionsschutz	Ex II 2 D Ex tb IIIC T80 °C Db
Bescheinigungen	ATEX (PTB), Brasilien (ULB), IECEx (PTB), Indien (PESO), Taiwan (ITRI), Volksrepublik China (NEPSI)
Schiffszulassung	DNVGL

Elektrische Daten

Bemessungsbetriebsspannung AC	690 V
Bemessungsbetriebsspannung DC	220 V
Bemessungsbetriebsstrom	16 A (T6)
Polzahl	2

Umgebungsbedingungen

Umgebungstemperatur	-60 °C ... +60 °C
---------------------	-------------------

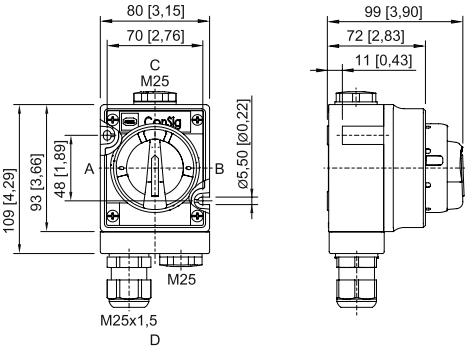
Mechanische Daten

Ausführung	Ausschalter
Schutzart (IP)	IP66
Schutzart Hinweis	gemäß IEC/EN 60529


8040/11-V30-033-S Art. Nr. 245656

Mechanische Daten	
Gehäusematerial	Polyester, glasfaserverstärkt
Dichtungsmaterial	Silikon
Kontaktmaterial	Silber-Nickel
Silikonfrei	Nein
Anschlussklemmen min.	1,5 mm²
Anschlussklemmen eindrätig max.	4 mm²
Anschlussklemmen feindrätig max.	2,5 mm²
Lebensdauer min.	10 ⁵ Schaltspiele
Gewicht	0,6 kg
Gewicht	1,32 lb
Montage / Installation	
Anzugsdrehmoment	1,8 Nm
Komponenten	
Kabelverschraubungen	1 x M25 Ø 7 ... 17 mm
Verschlussstopfen	2 x M25 x 1,5

Maßzeichnung (alle Maße in mm [Zoll]) – Änderungen vorbehalten



Ersatzteile

Schalter		Art. Nr.
	Ausschalter	128441

Änderungen der technischen Daten, Maße, Gewichte, Konstruktionen und der Liefermöglichkeiten bleiben vorbehalten. Die Abbildungen sind unverbindlich.