



# CoreLine Wall-mounted

## WL140V LED34S/830 PSU WH

CoreLine Wall-mounted, 32 W, D390 mm, 3400 lm, 3000 K, IP65

CoreLine voor wandmontage is een cirkelvormige opbouwarmatuur die gemakkelijk is toe te passen in doorgangsruidten zoals hallen en trappenhuizen. Het moderne, onopvallende ontwerp verzekert in combinatie met de homogene lichtverdeling dat de armatuur past bij de meeste architectuurstijlen. Met de insteekconnectoren verloopt de installatie snel en probleemloos.

### Product gegevens

Keurmerken en classificaties	
Lichtbron vervangbaar	Ja
CE-markering	Ja
Aantal VSA's	1 unit
Driver/VSA inbegrepen	Ja
Brandbaarheidsmarkering	-
Gloeidraadtest	Temperatuur 850 °C, duur 30 s
Garantieperiode	5 jaar
Lamptype	LED
ENEC-markering	ENEC-markering
EU RoHS-conform	Ja
Waardeschaal	Beter

Keurmerken en classificaties	
Beschermingsklasse	IP 65 [Bescherming tegen binnendringen van stof, straalwaterdicht]
IK-classificatie	IK10 [20 J, vandalismebestendig]
Sustainability rating	-
Beschermingsklasse IEC	Veiligheidsklasse II
Fotobiologisch risico	Photobiological risk group 0 @200mm to EN62778
Specificatie fotobiologisch risico	0,2 m

### Toepassingsomstandigheden

Maximaal dimniveau	Niet van toepassing
Prestaties bij omgevingstemperatuur Tq	25 °C
Geschikt voor willekeurige schakeling	Nee

## CoreLine Wall-mounted

Gegevens lichttechniek	
Lichtstroom	3.400 lm
Verzadigd rood (R9)	<50
Gecorreleerde kleurtemperatuur (nom)	3000 K
Lichtrendement (gespec.) (nom.)	105 lm/W
Kleurweergave-index (CRI)	>80
Flikkerwaarde (PstLM)	1
Stroboscoopeffectwaarde (SVM)	1,6
Bundelhoek van lichtbron	120 graden
Kleur lichtbron	830 warmwit
Optiektype	Symmetrisch
Bundelspreiding armatuur	120° x 120°
Unified Glare Rating (UGR)	25

Bedrijfs- en elektrische gegevens	
Ingangsfrequentie	50 or 60 Hz
Ingangsspanning	220-240 V
Aanankelijk energiegebruik CLO	- W
Average CLO power consumption	- W
Aanloopstroom	14 A
Aanlooptijd inschakelpiek	0,007 ms
Energieverbruik	32 W
Arbeidsfactor	0,9
Aansluiting	Insteekconnector, 6-polig
Kabel	-
Aantal producten op MCB van 16 A type B	32

Operationele temperatuur	
Omgevingstemperatuurbereik	-20 tot +40 °C

Dimbaarheid en regelsystemen	
Dimbaar	Nee
Driver/VSA	Voedingsunit (aan/uit)
Constance lichtopbrengst	Nee

Eigenschappen behuizing en afmetingen	
Materiaal behuizing	Polycarbonaat
Reflectormateriaal	Polycarbonaat

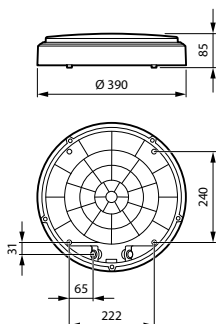
Materiaal optiek	Polycarbonaat
Materiaal optische lichtkap/lens	Polycarbonaat
Fixation materiaal	-
Kleur behuizing	Wit
Afwerking optische lichtkap/lens	Opaal
Totale hoogte	85 mm
Totale diameter	390 mm

Initiële prestaties (conform IEC)	
Aanvankelijke kleurkwaliteit	(0.4338,0.4030) SDCM <3
Tolerantie lichtstroom	+/-10%
Tolerantie energieverbruik	+/-10%

Prestaties gedurende de tijd (conform IEC)	
Uitvalpercentage van regel-VSA bij mediaan nuttige levensduur van 50.000 uur	5 %
Lumen maintenance at median useful life* 35000 h	-
Lumenbehoud bij mediaan nuttige levensduur* 50.000 uur	80
Lumen maintenance at median useful life* 75000 h	-
Lumenbehoud bij mediaan nuttige levensduur* 100.000 uur	-

Productgegevens	
Full EOC	871951452875899
Productnaam voor bestelling	WL140V LED34S/830 PSU WH
Bestelcode	52875899
Lokale code	52875899
Numerator - Aantal per pak	1
Numerator - Dozen per buitendoos	6
Materiaalnummer (12NC)	911401847782
Volledige productnaam	WL140V LED34S/830 PSU WH
EAN/UPC - Case	8719514528918

## Maatschets



## CoreLine Wall-mounted

