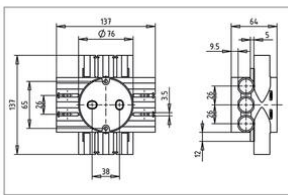


Centraaldozen hol plafond



CH60R Centraaldoos hol plafond Ø 16/19 mm

- Geschikt voor rachelplafonds en metal stud plafonds.
- 15% méér lasruimte dan een traditionele vierkante centraaldoos.
- 12 combi-tuiten 16 en 19 mm.
- Voorzien van conische buis invoer met buisnapper.
- Schroefsleuven tussen de buis invoeren.
- Schroefnokken voor bodem-montage.
- Klem lippen: een 3e hand bij rachels 22 mm.
- Geschikt voor kabelinvoer in combinatie met KST (art. nr. AT1062).
- Bijbehorende deksels (art. nr. AT5010 en art. nr. AT5011).



Artikelnr.:	AT1004
EAN:	8712259324784
Halogeenvrij	Ja
Verpakkingshoeveelheid	50 st.
Buis diameter	16 / 19 mm
Ø Gatzaag	76 mm
Buitenmaat	64 mm
Montagewijze	Hol plafond
Beschermingsgraad (IP)	IP20
Materiaal	Kunststof
Breedte	
Lengte	
Diameter	76 mm
Kleur	Grijs
Uitvoering	Enkel
Oppervlaktebescherming	Geen (onbehandeld)
Functiebehoud	Geen
Uitvoering deksel	Geen
Inwendige diepte	62 mm
Beschermingsgraad (NEMA)	-
Uitgerust met	Geen
Vorm	Rond
Geschikt voor kabeldiameter	8 - 12 mm
Buisvergrendeling	Ja
Bouwworm	Centraaldoos
Aantal invoeren	12
Winddicht	Nee
Voor buisdiameter	16/19 mm
Max. aderdoorsnede	6 mm ²
Achterinvoer	Nee
Transparant deksel	Nee
Dekselbevestiging	Geschroefd
Verzegelbaar	Nee
Met afscherming	Nee
Voorzien van draaibare ring	Nee
Koppelbaar	Nee
Voor aantal inbouwsokkels	

Bevestiging schakelmateriaal	-
Met schroeven	Nee
Behuizingsdoorvoer via uitbreekopening	Nee
Behuizingsdoorvoer via dichtmembraan	Nee
Behuizingsdoorvoer via buismanchet	Nee
Behuizingsdoorvoer via trappenmembraan	Nee
Buisvergrendeling optioneel	Nee
Aantal meegeleverde tuiten	
Aantal polen klem	
Klem met vaste positie	Nee
Armatuurhaakbevestiging	Nee
Spruit	Tunnelspruit
Met nagelstrip	Nee
Speciale toepassing	-
Verzending	50

De Centraaldozen Hol plafond zijn in iedere situatie in de holle plafondconstructie toepasbaar. In houten rachelplafonds (bijv. 18 en 22 mm) en metalen Metal Stud plafonds (bijv. 27 mm). Geschikt voor plafondplaatdiktes van o.a. 9,5, 12,5 en 25 mm. Toepasbaar in standaard en brandwerende plafondconstructies. De ronde vorm maakt de centraaldozen eenvoudig toepasbaar in de plafondplaat d.m.v. het boren van de juiste gat diameter (Ø 76mm). Zie artnr. AT2888. De centraaldozen zijn voorzien van 12 combituiten. Geschikt voor 16 of 19 mm buis, en kabel (dmv Kabel Trekontlasting, artnr. AT1062). De centraaldozen kunnen stekerbaar uitgevoerd worden met ronde connectoren.