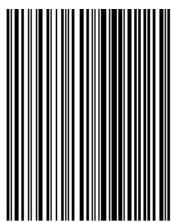
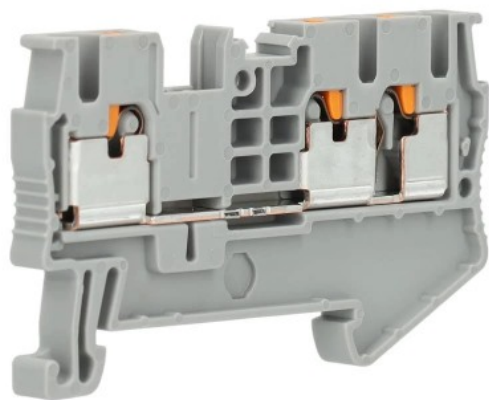


twin rijgklem met push-in aansluiting 2,5 mm² - grijs (PT 2,5-TWIN)

(3209549)



4046356329811



▷ ELEKTRA VOOR IEDEREEN

ELEKTRAMAT

Specificaties

| | |
|-------------------|---------------------|
| Artikelnummer | 401052110 |
| Fabrikantnummer | 3209549 |
| EAN code | 4046356329811 |
| Merk | Phoenix Contact |
| Productgroep | Verbindingsrijgklem |
| Serie/Programma | Aansluitklem |
| Artikelnummer oud | 2700654319 |

Referentie/ Links

- ▶ <https://www.elektramat.nl/phoenix-contact-twin-rijgklem-met-push-in-aansluiting-2->
- ▶ www.elektramat.nl

Productomschrijving

Technische details

| | |
|--|----------|
| Aansluitbare geleiderdoorsnede fijndraads zonder adereindhuls (mm ²) | 0.14/2.5 |
| Aansluitbare geleiderdoorsnede fijndraads met adereindhuls (mm ²) | 0.14/2.5 |
| Aansluitbare geleiderdoorsnede eendraads (mm ²) | 0.14/4 |
| Aansluitbare geleiderdoorsnede meerdraads (mm ²) | 0.14/2.5 |
| Lengte (mm) | 60.5 |
| Nom. (meet)stroom I _n (A) | 24 |
| Nom. (meet)spanning (V) | 800 |
| Uitvoering elektrische aansluiting 1 | Overig |
| Uitvoering elektrische aansluiting 2 | Overig |
| Aansluitpositie | Boven |
| Aantal aansluitniveaus | 1 |
| Aantal klemposities per aansluitniveau | 3 |
| Montagewijze | Overig |
| Materiaal isolatielichaam | Overig |
| Bedrijfstemperatuur (°C) | -40/120 |
| Brandbaarheidsklasse isolatiemateriaal conform UL 94 | V0 |
| Breedte/Rastermaat (mm) | 5.2 |
| Hoogte bij laagst mogelijke montagehoogte (mm) | 35.2 |
| Explosiegeteste uitvoering Ex-e | Ja |
| Afsluitplaat noodzakelijk | Ja |
| Kleur | Grijs |
| Intern verbonden etages | Nee |

ELEKTRAMAT

▷ ELEKTRA VOOR IEDEREEN