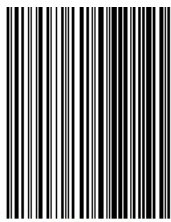
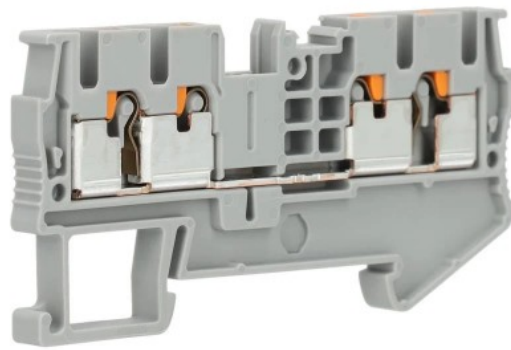


# rijgklem 4 klemposities met push-in aansluiting 2,5 mm<sup>2</sup> - grijs (PT 2,5- QUATTRO)

(3209578)



4046356329859



▷ ELEKTRA VOOR IEDEREEN

**ELEKTRAMAT**

# Specificaties

Artikelnummer	401052113
Fabrikantnummer	3209578
EAN code	4046356329859
Merk	Phoenix Contact
Productgroep	Verbindingsrijgklem
Serie/Programma	Aansluitklem
Artikelnummer oud	2700654322

## Referentie/ Links

▷ <https://www.elektramat.nl/phoenix-contact-rijgklem-4-klemposities-met-push-in-aan-2-5-quattro>

▷ [www.elektramat.nl](http://www.elektramat.nl)

## Productomschrijving

# Technische details

Aansluitbare geleiderdoorsnede fijndraads zonder adereindhuls (mm <sup>2</sup> )	0.14/2.5
Aansluitbare geleiderdoorsnede fijndraads met adereindhuls (mm <sup>2</sup> )	0.14/2.5
Aansluitbare geleiderdoorsnede eendraads (mm <sup>2</sup> )	0.14/4
Aansluitbare geleiderdoorsnede meerdraads (mm <sup>2</sup> )	0.14/2.5
Lengte (mm)	72.2
Nom. (meet)stroom I <sub>n</sub> (A)	24
Nom. (meet)spanning (V)	800
Uitvoering elektrische aansluiting 1	Overig
Uitvoering elektrische aansluiting 2	Overig
Aansluitpositie	Boven
Aantal aansluitniveaus	1
Aantal klemposities per aansluitniveau	4
Montagewijze	Overig
Materiaal isolatielichaam	Overig
Bedrijfstemperatuur (°C)	-40/120
Brandbaarheidsklasse isolatiemateriaal conform UL 94	V0
Breedte/Rastermaat (mm)	5.2
Hoogte bij laagst mogelijke montagehoogte (mm)	35.3
Explosiegeteste uitvoering Ex-e	Ja
Afsluitplaat noodzakelijk	Ja
Kleur	Grijs
Intern verbonden etages	Nee

# ELEKTRAMAT

▷ ELEKTRA VOOR IEDEREEN