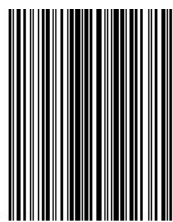
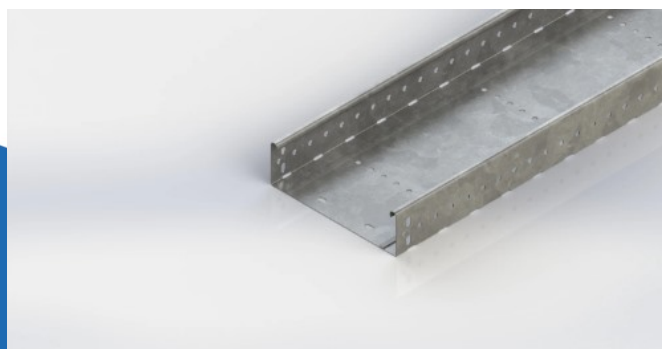


# RLUC kabelgoot gesloten staal 60x200mm (HxB) - lengte van 3 meter (160152)

(160152)



4013339945870



▷ ELEKTRA VOOR IEDEREEN

**ELEKTRAMAT**

# Specificaties

Artikelnummer	401058829
Fabrikantnummer	160152
EAN code	4013339945870
Merk	Niedax
Productgroep	Kabelgoot
Serie/Programma	Niedax Kabelgoot
Artikelnummer oud	2700776359
Hoogte (mm)	60
Breedte (mm)	200
Oppervlaktebescherming	Bandverzinkt (sendzimir verzinkt)
Met bovendeel	Nee

## Referentie/ Links

▷ <https://www.elektramat.nl/niedax-rluc-kabelgoot-gesloten-staal-60x200mm-hxb-leng>

▷ [www.elektramat.nl](http://www.elektramat.nl)

## Productomschrijving

De Niedax RLUC kabelgoot biedt een oplossing voor het efficiënt en netjes organiseren van uw kabelbeheer. Deze gesloten kab is ontworpen voor zowel industriële als commerciële toepassingen. De Niedax RLUC kabelgoot heeft een gesloten ontwerp. Hier zichtbaar van de onder- en zijkanten. Om de kabelgoten met elkaar te verbinden dient u twee RVC 60 koppelstukken (401058) te gebruiken. Het kabelgoot is zeer geschikt voor gebruik in industriële installaties, commerciële gebouwen, serverruimtes, datacenters en infrastructuur.

#### **Kenmerken**

- Materiaal: staal
- Oppervlaktebescherming: bandverzinkt (sendzimir verzinkt)
- Voldoet aan de DIN EN 61537-norm

#### **Voordelen**

- Duurzaam: stalen constructie voor lange levensduur en robuustheid.
- Flexibel: gesloten ontwerp voor eenvoudige aanpassingen en installatie.
- Snel en eenvoudig te monteren: inclusief schroefloze koppelstukken voor snelle montage en demontage.
- Betrouwbaar: voldoet aan internationale normen voor kabelmanagement

# Technische details

Materiaaldikte (mm)	1
Lengte (mm)	3000
Nuttige doorsnede (mm <sup>2</sup> )	11800
Zijperforatie	Ja
Bodemperforatie	Ja
Nato perforatie	Nee
Uitvoering voor grote overspanningen	Nee
Geschikt voor functiebehoud	Nee
Materiaal	Staal
Kwaliteitsklasse	Overig
Kleur	Geen
Gewicht (kg/m)	2.408
Veilige werkbelasting volgens IEC 61537 (N/m)	2.5
Overspanning tussen steunen volgens IEC 61537 (mm)	1000
Belastingstesttype volgens IEC 61537	Type II
Werkende lengte (mm)	3000
Soort verbinding	Klikbevestiging
Veilige werklast volgens IEC 61537 met steunafstand 1,0 m (N/m)	2500
Veilige werklast volgens IEC 61537 met steunafstand 1,5 m (N/m)	1600
Veilige werklast volgens IEC 61537 met steunafstand 2,0 m (N/m)	950
Veilige werklast volgens IEC 61537 met steunafstand 2,5 m (N/m)	600

# ELEKTRAMAT

▷ ELEKTRA VOOR IEDEREEN