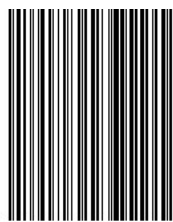
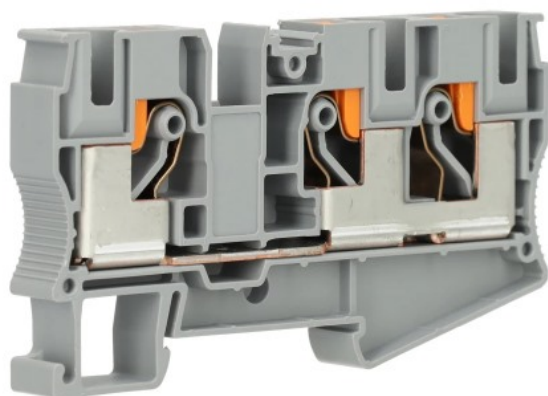


# twin rijgklem met push-in aansluiting 10 mm<sup>2</sup> - grijs (PT 10-TWIN)

(3208746)



4046356643610



▷ ELEKTRA VOOR IEDEREEN

**ELEKTRAMAT**

# Specificaties

Artikelnummer	401082316
Fabrikantnummer	3208746
EAN code	4046356643610
Merk	Phoenix Contact
Productgroep	Verbindingsrijgklem
Serie/Programma	Aansluitklem
Artikelnummer oud	2850045481

## Referentie/ Links

- ▶ <https://www.elektramat.nl/phoenix-contact-twin-rijgklem-met-push-in-aansluiting-1C>
- ▶ [www.elektramat.nl](http://www.elektramat.nl)

## Productomschrijving

# Technische details

Aansluitbare geleiderdoorsnede fijndraads zonder adereindhuls (mm <sup>2</sup> )	0.5/10
Aansluitbare geleiderdoorsnede fijndraads met adereindhuls (mm <sup>2</sup> )	0.5/10
Aansluitbare geleiderdoorsnede eendraads (mm <sup>2</sup> )	0.5/16
Aansluitbare geleiderdoorsnede meerdraads (mm <sup>2</sup> )	0.5/10
Lengte (mm)	88.9
Nom. (meet)stroom I <sub>n</sub> (A)	57
Nom. (meet)spanning (V)	1000
Uitvoering elektrische aansluiting 1	Overig
Uitvoering elektrische aansluiting 2	Overig
Aantal aansluitniveaus	1
Aantal klemposities per aansluitniveau	3
Montagewijze	Overig
Materiaal isolatielichaam	Overig
Brandbaarheidsklasse isolatiemateriaal conform UL 94	V0
Breedte/Rastermaat (mm)	10.2
Hoogte bij laagst mogelijke montagehoogte (mm)	49.5
Explosiegeteste uitvoering Ex-e	Ja
Afsluitplaat noodzakelijk	Ja
Kleur	Grijs
Intern verbonden etages	Nee

# ELEKTRAMAT

▷ ELEKTRA VOOR IEDEREEN