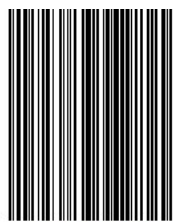
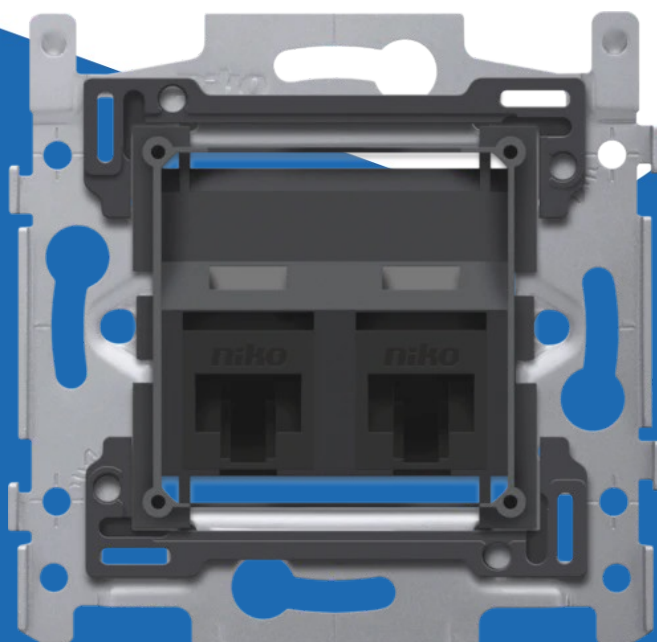


sokkel UTP contactdoos 2-voudig Cat6A schuine uitvoering voor schroefbevestiging (170- 66372)

(170-66372)



5413736390508



▷ ELEKTRA VOOR IEDEREEN

ELEKTRAMAT

Specificaties

Artikelnummer	401318045
Fabrikantnummer	170-66372
EAN code	5413736390508
Merk	Niko
Productgroep	Onderdeel/centraalplaat commur
Serie/Programma	
Filter_serie	Niko Original cream\$Niko Origin
Filter_typen_product	Centraalplaten
Filter_voudig	2-voudig

Referentie/ Links

▶ <https://www.elektramat.nl/niko-sokkel-utp-contactdoos-2-voudig-cat6a-schuine-uitv-schroefbevestiging-170-66372>

▶ www.elektramat.nl

Productomschrijving

Dit mechanisme met 2 RJ45-aansluitpunten UTP Cat. 6A, klaar voor PoE++, in schuine uitvoering, dient om netwerkverbinding m telefonie, Ethernet, IP, PoE of internettoepassingen.

Elk van de aansluitpunten van het mechanisme wordt in sterconfiguratie aangesloten op de centrale aansluitkast met behulp van performantietype. De sokkel heeft binnenafmetingen van 45 x 45 mm en buitenafmetingen van 60 x 71 mm and is uitgerust met

Er is een PoE-adapter nodig om zowel data als voeding via de connector te geleiden. Een PoE-adapter kan zowel een PoE-injectc afwerkingsset in een kleur naar keuze moet afzonderlijk besteld worden.

Technische details

Kleur	Zwart
Bevestigingswijze	Klauw-/schroefbevestiging
Schakelmateriaalbreedte (mm)	45
Schakelmateriaalhoogte (mm)	45
Schakelmateriaaldiepte (mm)	21.1

ELEKTRAMAT

▷ ELEKTRA VOOR IEDEREEN