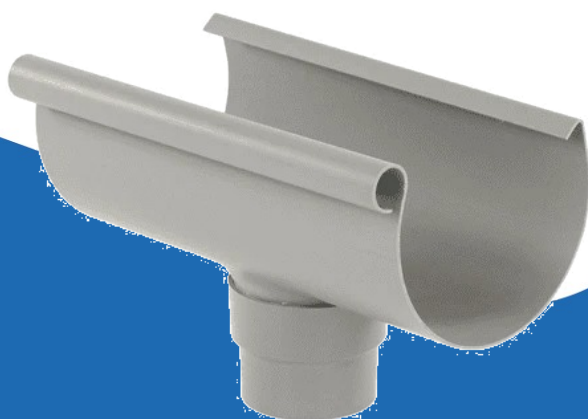


PVC gootuitloop voor mastgoot type 150 - grijs (10373)

(10373)



▷ MEER DAN ELEKTRA

ELEKTRAMAT

Specificaties

| | |
|-----------------|--------------------------|
| Artikelnummer | 401319873 |
| Fabrikantnummer | 10373 |
| EAN code | 8713352003866 |
| Merk | ESLON |
| Productgroep | Uitlooptklemstuk dakgoot |
| Serie/Programma | |
| Diameter (mm) | 150 |

Technische details

| | |
|------------------------|---------------------|
| Materiaal | Overig |
| Oppervlaktebescherming | Onbehandeld |
| Kleur | Grijs |
| Vorm | Mastgoot (halfrond) |

Referentie/ Links

▷ <https://www.elektramat.nl/eslon-pvc-gootuitloop-voor-mastgoot-type-150-grijs-103>

▷ www.elektramat.nl

Productomschrijving

Dit hulpstuk gebruik je om een regenpijp aan je mastgoot type 150 (met kraal) aan te sluiten. De gootuitloop is geschikt voor een 70 en 80mm regenpijp en verlijm je met behulp van verbindingstukken aan weerszijden aan de goot. De gootuitloop met spie verbinding, valt in een mof van een hulpstuk (bijvoorbeeld bocht).

Belangrijk dat je het geheel wel zo monteert, dat de goot blijvend kan krimpen en uitzetten. Als gevolg van temperatuursverschillen uitzetten en krimpen. Zeker op plekken waar de zon op schijnt, kan dit aanzienlijk zijn (ca 0,08mm per meter per graden Celsius).

Zorg ook voor het juiste afschot van het geheel (3mm per meter). De goot monteert je om de 50cm met beugels.

Belangrijk om de te lijmen delen vooraf zorgvuldig te reinigen met de juiste cleaner en vervolgens met een hoogwaardige geschikte PVC lijm te verlijmen. Tip: zie hiervoor onze "vaak samen gekocht".

Gegenereerd op datum: 20-04-2026

Elektramat B.V.
Het Poolman 15
7545 LX Enschede
klantenservice@elektramat.nl
+31(0)88 51 11 600

ELEKTRAMAT

▷ MEER DAN ELEKTRA