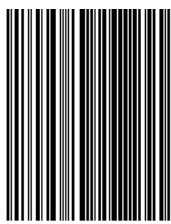
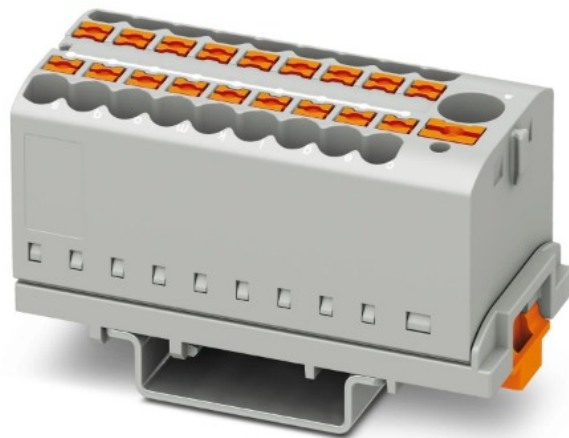


rijgklem met push-in aansluiting 19-draads 2.5mm² - grijs (PTFIX 6/18X2,5-NS35 GY)

(3273110)



▷ ELEKTRA VOOR IEDEREEN

ELEKTRAMAT

Specificaties

Artikelnummer	401323449
Fabrikantnummer	3273110
EAN code	4055626391137
Merk	Phoenix Contact
Productgroep	Verbindingsrijgklem
Serie/Programma	Verdelerblok

Referentie/ Links

▷ <https://www.elektramat.nl/phoenix-contact-rijgklem-met-push-in-aansluiting-19-draad-18x2-5-ns35-gy>

▷ www.elektramat.nl

Productomschrijving

Kenmerken:

- Verdelerblok
- Blok met verticale uitlijning en geïntegreerde voeding
- Nominale spanning: 690 V
- Nominale stroom: 24 A
- Aantal aansluitingen: 19
- Aansluitmethode: Push-in-aansluiting
- Aftakking: doorsnede: 0,14 mm² - 4 mm²,
- Push-in-aansluiting
- Aansluitblok, nominale aansluitdoorsnede: 6 mm², doorsnede: 0,5 mm² - 10 mm²,
- Montagetechniek: NS 35/7,5, NS 35/15
- Kleur: grijs

Technische details

Aansluitbare geleiderdoorsnede fijndraads zonder adereindhuls (mm ²)	0.14/2.5
Aansluitbare geleiderdoorsnede fijndraads met adereindhuls (mm ²)	0.14/2.5
Aansluitbare geleiderdoorsnede eendraads (mm ²)	0.14/4
Lengte (mm)	58.1
Nom. (meet)stroom I _n (A)	24
Nom. (meet)spanning (V)	690
Uitvoering elektrische aansluiting 1	Overig
Uitvoering elektrische aansluiting 2	Overig
Aantal aansluitniveaus	1
Aantal klemposities per aansluitniveau	19
Montagewijze	DIN-rail 35 mm
Materiaal isolatielichaam	Overig
Bedrijfstemperatuur (°C)	-60/105
Brandbaarheidsklasse isolatiemateriaal conform UL 94	V0
Breedte/Rastermaat (mm)	28.6
Hoogte bij laagst mogelijke montagehoogte (mm)	30.4
Afsluitplaat noodzakelijk	Nee
Kleur	Grijs
Intern verbonden etages	Nee
Breedte (mm)	28.6
Hoogte (mm)	58.1
Diepte (mm)	30.4

ELEKTRAMAT

▷ ELEKTRA VOOR IEDEREEN