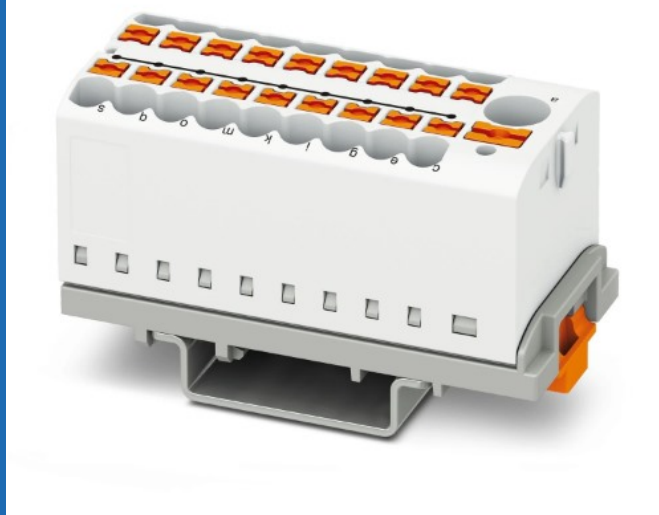


# rijgklem met push-in aansluiting 19-draads 2.5mm<sup>2</sup> - wit (PTFIX 6/18X2,5-NS35 WH)

(3273122)



▷ ELEKTRA VOOR IEDEREEN

**ELEKTRAMAT**

# Specificaties

Artikelnummer	401323454
Fabrikantnummer	3273122
EAN code	4055626391199
Merk	Phoenix Contact
Productgroep	Verbindingsrijgklem
Serie/Programma	Verdelerblok

## Referentie/ Links

▷ <https://www.elektramat.nl/phoenix-contact-rijgklem-met-push-in-aansluiting-19-draad-18x2-5-ns35-wh>

▷ [www.elektramat.nl](http://www.elektramat.nl)

## Productomschrijving

### Kenmerken:

- Blok met verticale uitlijning en geïntegreerde voeding
- Nominale spanning: 690 V
- Nominale stroom: 24 A
- Aantal aansluitingen: 19
- Aansluitmethode: Push-in-aansluiting
- Aftakking, doorsnede: 0,14 mm<sup>2</sup> - 4 mm<sup>2</sup>
- Push-in-aansluiting
- Aansluitblok, nominale aansluitdoorsnede: 6 mm<sup>2</sup>, doorsnede: 0,5 mm<sup>2</sup> - 10 mm<sup>2</sup>,
- Montagetechniek: NS 35/7,5, NS 35/15
- Kleur: wit

# Technische details

Aansluitbare geleiderdoorsnede fijndraads zonder adereindhuls (mm <sup>2</sup> )	0.14/2.5
Aansluitbare geleiderdoorsnede fijndraads met adereindhuls (mm <sup>2</sup> )	0.14/2.5
Aansluitbare geleiderdoorsnede eendraads (mm <sup>2</sup> )	0.14/4
Lengte (mm)	58.1
Nom. (meet)stroom I <sub>n</sub> (A)	24
Nom. (meet)spanning (V)	690
Uitvoering elektrische aansluiting 1	Overig
Uitvoering elektrische aansluiting 2	Overig
Aantal aansluitniveaus	1
Aantal klemposities per aansluitniveau	19
Montagewijze	DIN-rail 35 mm
Materiaal isolatielichaam	Overig
Bedrijfstemperatuur (°C)	-60/105
Brandbaarheidsklasse isolatiemateriaal conform UL 94	V0
Breedte/Rastermaat (mm)	28.6
Hoogte bij laagst mogelijke montagehoogte (mm)	30.4
Afsluitplaat noodzakelijk	Nee
Kleur	Wit
Intern verbonden etages	Nee
Breedte (mm)	28.6
Hoogte (mm)	58.1
Diepte (mm)	30.4

# ELEKTRAMAT

▷ ELEKTRA VOOR IEDEREEN