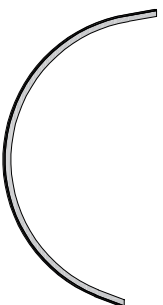
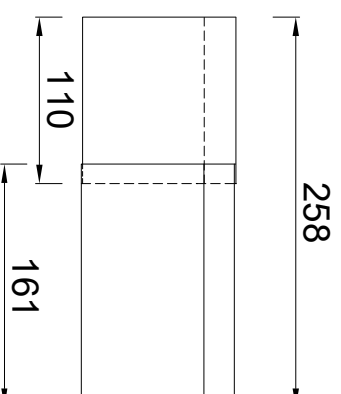


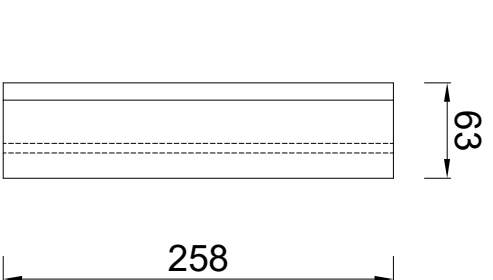
**Doorsnede**  
Kraalstuk



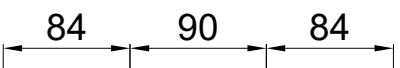
**Doorsnede**  
expansie-element



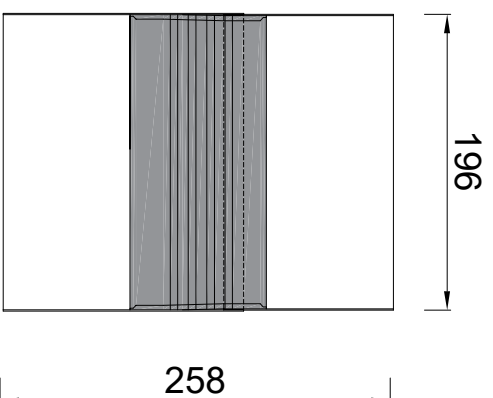
**Zijaanzicht**  
expansie-element



**Bovenaanzicht**  
Kraalstuk



**Bovenaanzicht**  
Expansie-element



### Instructie

1. Schuif het kraalstuk om de kraal van één van de gootdelen.
2. Schuif de gootdelen in elkaar met een overlap van 15 tot 25mm.
3. Plaats het expansie-element in de goot en soldeer het aan beide zijden vast.
4. Schuif het kraalstuk in de juiste positie en soldeer deze aan één zijde vast. Fixeer de andere zijde met een lip zodat het vrij kan expanderen.



### PRODUCTBLAD

**RHEINZINK expansie-element  
voor bakgoot model M37  
met separaat kraalstuk. Dikte 0,8mm.**

Naam



Maten in mm en bij benadering. Wijzigingen en drukfouten voorbehouden. Aan deze tekening kunnen geen rechten ontleend worden. Gebruik van deze informatie is alleen toegestaan na schriftelijke toestemming van Wentzel BV.

Tekeningsnummer	
1640.201.M37	
datum	form.
09.11.20	A4
get.	schaal
PM	1:5