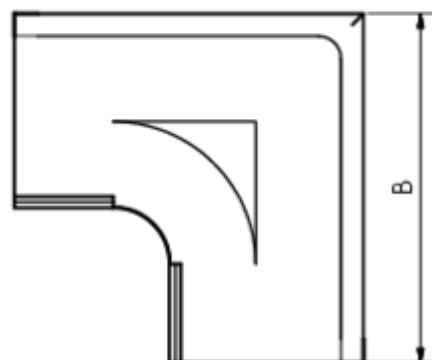
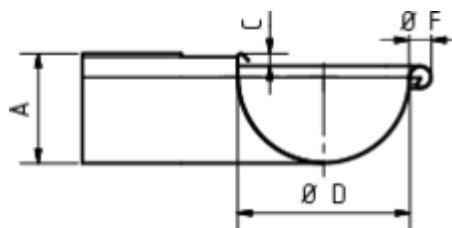


GRÖMO ALUSTAR RINNENWINKEL - AUSSENECK - 90° - HALBRUND



**ALU
STAR**
GRÖMO

Art.-Nr.: 88122
Nenngröße [mm]: 333
Farbe: TX - Testa di Moro



Maße [mm]:

A	B	C	D	F
98,0	310	11,0	153	20

Hinweis:

Tiefgezogen

Ausschreibungstext:

GRÖMO ALUSTAR® Rinnenaußenwinkel hr 333
aus farbbeschichtetem Aluminium in TX-Oberfläche (strukturiert) Testa di Moro, für halbrunde
Dachrinne, 333 mm, Außeneck, nach DIN EN 612, liefern und fachgerecht einbauen.