

DATI TECNICI

## Termocamera Fluke Ti300+



### SOFTWARE FLUKE CONNECT™ POTENTE E FACILE DA UTILIZZARE

La termocamera Ti300+ è compatibile con Fluke Connect, il più grande sistema integrato al mondo di strumenti e software per la manutenzione.

- Moderna progettazione visiva
- Consultazione intuitiva, più semplice da imparare, più facile e rapido da utilizzare
- Flussi di lavoro semplificati
- Flusso di lavoro più semplice e nuovi modelli per la generazione di report più chiari

### Risultati accurati e affidabili

Trova i problemi prima che diventino troppo seri. La risoluzione e l'accuratezza necessarie per rivelare chiaramente le differenze di temperatura o evidenziare alterazioni termiche progressive nel tempo. Grazie all'autofocus LaserSharp™, la serie Ti300+ garantisce sempre una perfetta messa a fuoco. Così potrai ottenere immagini nitide anche rimanendo a distanza di sicurezza dalle apparecchiature in funzione.

- Risoluzione 320 x 240
- Misura fino a 650 °C
- Progettata e collaudata per resistere a cadute da 2 metri
- Messa a fuoco manuale o automatica

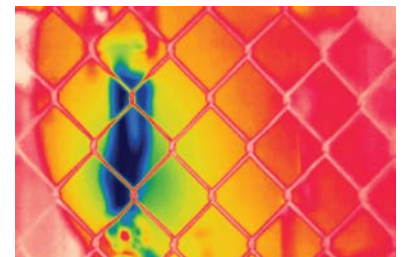
### Vederci chiaro è importante: sistema di messa a fuoco intelligente

L'autofocus Fluke LaserSharp brevettato sfrutta un telemetro laser integrato che garantisce velocità e precisione. Il rilevamento laser individua il target mentre la telecamera mette a fuoco, catturando un'immagine precisa di alta qualità.

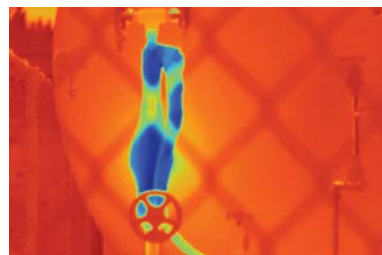
- Ottieni facilmente immagini di alta qualità del target desiderato semplicemente premendo un pulsante
- Scatta immagini in infrarossi attraverso ostacoli comuni come reti metalliche
- Evita distorsioni nelle misure di temperatura scegliendo il target con precisione
- Ripeti più volte le ispezioni del tuo programma di manutenzione preventiva: il telemetro laser incorporato calcola e visualizza la distanza dal target, semplificando enormemente la ripetibilità.



Siti di ispezione complessi



I sistemi autofocus passivi sono in grado di catturare solo soggetti vicini, quindi esiste il rischio concreto di misurare il target sbagliato.



L'autofocus Fluke LaserSharp permette di scegliere e mettere a fuoco un target specifico.

## Specifiche in dettaglio

Ti300+	
<b>Caratteristiche principali</b>	
Risoluzione a infrarossi	320 x 240 (76.800 pixel)
SuperResolution™	No
IFOV con obiettivo standard (risoluzione spaziale)	1,85 mRad, D:S 532:1
Campo visivo	34° orizz. x 24° vert.
Distanza focale minima	15 cm
Messa a fuoco MultiSharp™	No
Autofocus LaserSharp™	Sì, per immagini perfettamente a fuoco a ogni singolo scatto
Telemetro laser	Sì, calcola la distanza dal target per immagini perfettamente a fuoco e visualizza la distanza sullo schermo
Messa a fuoco manuale avanzata	Sì
Connettività wireless	Sì, per PC, iPhone® e iPad® (iOS 4s e successivi), Android™ 4.3 e superiore e WiFi per LAN* (ove disponibile)
Compatibilità con l'app Fluke Connect™	Sì*, collega la termocamera allo smartphone, e le immagini scattate verranno caricate automaticamente sull'app Fluke Connect per il salvataggio e la condivisione
Fluke Connect Assets	Attraverso il desktop, associa immagini alle risorse, confronta facilmente i tipi di misurazione della stessa posizione e genera report.
Caricamento istantaneo su cloud con Fluke Connect	Sì*, collega la termocamera alla rete WiFi dell'edificio, e le immagini scattate verranno caricate automaticamente nel sistema Fluke Connect per essere visualizzate su smartphone o PC
Caricamento istantaneo su server con Fluke Connect	No
Tecnologia IR-Fusion™	Sì, sovrappone i dettagli a luce visibile all'immagine a infrarossi
Robusto display touchscreen	LCD 640 x 480 da 3,5" (orizzontale)
Design ergonomico	Design con impugnatura a pistola per uso con una sola mano
Sensibilità termica (NETD)**	≤ 0,075 °C a 30 °C di temperatura target (75 mK)
Livello e intervallo	Regolazione continua automatica e manuale
Touchscreen con livello/intervallo regolabile	Sì
Passaggio rapido e automatico tra modalità manuale e automatica	Sì
Impostazione rapida della scala in modalità manuale	Sì
Intervallo minimo (in modalità manuale)	2,0 °C (3,6 °F)
Intervallo minimo (in modalità automatica)	3,0 °C (5,4 °F)
Fotocamera digitale integrata (luce visibile)	5MP
Frequenza fotogrammi	Versioni a 60 Hz o 9 Hz
Puntatore laser	Sì
Luce LED (torcia)	Sì
Zoom digitale	No
<b>Archiviazione dati e acquisizione delle immagini</b>	
Opzioni di espandibilità di memoria	Scheda di memoria micro SD rimovibile da 4 GB, memoria flash interna 4 GB, funzione di salvataggio su unità flash USB, caricamento per la memorizzazione permanente
Meccanismo di acquisizione, revisione, salvataggio delle immagini	Acquisizione, revisione e salvataggio delle immagini con una sola mano
Formati file immagini	bmp, jpeg, is2
Visualizzazione del contenuto in memoria	Miniature e schermo intero
Software	Software completo di analisi e generazione di report con accesso al sistema Fluke Connect
Analisi e archiviazione dei dati radiometrici su un PC	Sì
Formati dei file di esportazione con il software Fluke Connect	Bitmap (.bmp), GIF, JPEG, PNG, TIFF
Annotazioni vocali	60 secondi di tempo massimo di registrazione per ciascuna immagine; possibilità di riprodurre più volte la registrazione sulla termocamera; auricolare Bluetooth disponibile ma non obbligatorio
IR-PhotoNotes™	Sì (2 immagini)
Annotazioni di testo	Sì. Compresi collegamenti standard e opzioni programmabili dall'utente
Registrazione e formati video	No
Funzionamento con comando a distanza	No
Acquisizione automatica (temperatura e intervallo)	No
Strumenti MATLAB® e LabVIEW®	No

\* Il software di analisi e generazione report Fluke Connect è disponibile in tutti i paesi, a differenza del sistema Fluke Connect. Verificare la disponibilità con il distributore Fluke autorizzato.  
 \*\*Migliore possibile

## Specifiche in dettaglio

Ti300+	
<b>Batteria</b>	
Batterie (sostituibili sul campo, ricaricabili)	Due pacchi batterie ricaricabili agli ioni di litio con indicatore LED a cinque segmenti per il livello di carica
Durata della batteria	2-3 ore per batteria (la durata effettiva varia a seconda dell'uso e delle impostazioni)
Tempo di ricarica della batteria	2,5 ore per la ricarica completa
Caricabatterie	Caricabatterie a due vani o integrato nella termocamera. Adattatore opzionale per la ricarica nella presa a 12 V dell'auto
Funzionamento CA	Funzionamento CA con alimentatore incluso (da 100 V CA a 240 V CA, 50/60 Hz).
Risparmio energetico	Modalità stand-by e spegnimento selezionabili dall'utente
<b>Misura delle temperature</b>	
Range di misura della temperatura (non calibrata al di sotto di -10 °C)	Da -20 °C a 650 °C (da -4 °F a 1.202 °F)
Precisione	± 2 °C o 2% (a 25 °C nominali, a seconda del valore maggiore)
Correzione dell'emissività sullo schermo	Sì (sia valore che tabella)
Compensazione a schermo della temperatura ambientale riflessa	Sì
Correzione a schermo della trasmissione della radiazione	Sì
Grafico a linea della temperatura	No
<b>Tavolozze colori</b>	
Tavolozze standard	9: Rainbow, Ironbow, blu-rosso, contrasto elevato, ambra, ambra invertita, metallo caldo, scala di grigi, scala di grigi invertita
Tavolozze Ultra Contrast	9: Rainbow, Ironbow, blu-rosso, contrasto elevato, ambra, ambra invertita, metallo caldo, scala di grigi, scala di grigi invertita
<b>Obiettivi intelligenti</b>	
Obiettivo macro da 25 micron: 25 MAC2	Sì
Teleobiettivo 2 x: TELE 2	Sì
Teleobiettivo 4 x: TELE4	Sì
Grandangolo: WIDE 2	Sì
<b>Specifiche generali</b>	
Allarmi a colori (allarmi di temperatura)	Alta temperatura, bassa temperatura e isoterme (all'interno del range ammesso)
Banda dello spettro a infrarossi	Da 7,5 µm a 14 µm (onda lunga)
Temperatura operativa	Da -10 °C a 50 °C (da 14 °F a 122 °F)
Temperatura di stoccaggio	Da -20 °C a 50 °C (da -4 °F a 122 °F) senza batterie
Umidità relativa	Dal 10 % al 95 %, senza condensa
Misurazione della temperatura a punto singolo	Sì
Indicatori di temperatura spot	Marcatori di punti caldi e freddi
Marker di punti definibili dall'utente	No
Aree di misurazione definite dall'utente	Area di misurazione espandibile e comprimibile con visualizzazione temperatura minima/media/massima (MIN-AVG-MAX)
Custodia rigida	Custodia rigida e robusta; borsa morbida per il trasporto
Sicurezza	IEC 61010-1: Categoria di sovratensione II, grado di inquinamento 2
Compatibilità elettromagnetica	IEC 61326-1: Ambiente Basic EM. CISPR 11: Gruppo 1, Classe A
RCM australiano	IEC 61326-1
US FCC	CFR 47, Parte 15 Sottoparte B
Vibrazioni	0,03 g2/Hz (3,8 g), 2,5 g IEC 60068-2-6
Urti	25 g, IEC 68-2-29
Cadute	Progettata per resistere a una caduta da 2 metri con obiettivo standard
Dimensioni (A x P x L)	27,7 cm x 12,2 cm x 16,7 cm
Peso (con batteria)	1,04 kg
Classe di protezione	IEC 60529: Grado di protezione IP54 (protezione contro l'ingresso di polvere, resistente all'ingresso di spruzzi d'acqua provenienti da ogni direzione)
Garanzia	Garanzia di due anni (standard) con possibilità di estensione
Ciclo di calibrazione consigliato	Due anni (considerando operatività e deterioramento normali)
Lingue supportate	Ceco, olandese, inglese, finlandese, francese, tedesco, ungherese, italiano, giapponese, coreano, polacco, portoghese, russo, cinese semplificato, spagnolo, svedese, cinese tradizionale e turco
Conformità RoHS	Sì

## Informazioni per gli ordini

FLK-Ti300+ 60 Hz Termocamera a infrarossi  
 FLK-Ti300+ 9 Hz Termocamera a infrarossi

### In dotazione

Termocamera con obiettivo a infrarossi standard; alimentatore CA e caricatore per gruppo batterie (con adattatori universali CA); due robusti gruppi batterie intelligenti agli ioni di litio; cavo USB; cavo video HDMI; scheda micro SD da 4 GB; robusta custodia rigida; borsa da trasporto morbida, cinturino regolabile. **Disponibile per il download gratuito:** Software per Fluke Connect e manuale per l'utente

### Accessori opzionali

**FLK-LENS/TELE2** Teleobiettivo a infrarossi (ingrandimento 2x)

**FLK-LENS/4XTELE2** Teleobiettivo a infrarossi (ingrandimento 4x)

**FLK-LENS/WIDE2** Grandangolo a infrarossi

**FLK-LENS/25MAC2** Obiettivo a infrarossi macro da 25 micron

**TI-CAR-CHARGER** Caricabatterie per auto

**FLK-TI-VISOR3** Visiera parasole

**BOOK-ITP** Manuale sulla introduzione ai principi della termografia

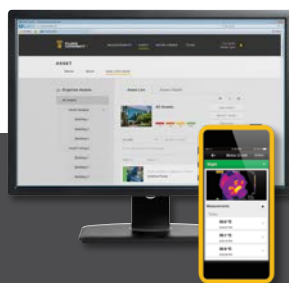
**TI-TRIPOD3** Accessorio per il montaggio sul treppiede

**FLK-TI-BLUETOOTH** Cuffie Bluetooth

**FLK-Ti-SBP3** Batteria intelligente supplementare

**FLK-Ti-SBC3B** Caricabatterie intelligente supplementare

Visita il sito [www.fluke.it](http://www.fluke.it) per ulteriori informazioni su questi prodotti o chiedi al tuo rappresentante Fluke.

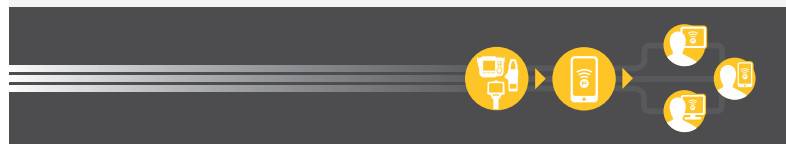


## Manutenzione preventiva semplificata. Non fare il lavoro due volte.

Risparmia tempo e migliora l'affidabilità dei dati di manutenzione sincronizzando le misurazioni in modalità wireless con il sistema Fluke Connect.

- Elimina gli errori di trascrizione salvando le misurazioni direttamente dallo strumento e associandole all'ordine di lavoro, al report o al riferimento di inventario.
- Ottimizza i tempi di attività e prendi decisioni di manutenzione ponderate con dati affidabili e tracciabili.
- Dimentica lavagne per appunti, computer portatili e fogli di calcolo: da oggi puoi trasferire le misurazioni in wireless con un unico passaggio.
- Accedi ai dati di base, allo storico e alle misurazioni attuali per ogni risorsa.
- Condividi i dati di misurazione via mail e con le videochiamate di ShareLive™.
- La termocamera a infrarossi Ti300+ fa parte di una famiglia in continua crescita di strumenti di misura e software di manutenzione per apparecchiature. Per ulteriori informazioni sul sistema Fluke Connect, visita il nostro sito web.

Scopri di più su [flukeconnect.com](http://flukeconnect.com)



Tutti i marchi sono di proprietà dei rispettivi titolari. Per condividere i dati è necessaria una connessione Wi-Fi o una rete cellulare. Smartphone, servizio wireless e piano dati non sono compresi nel prezzo di acquisto. I primi 5GB di memoria sono gratuiti. Sul sito [fluke.com/phones](http://fluke.com/phones) sono riportati i dettagli per il supporto telefonico.

**Smartphone, servizio wireless e piano dati non compresi nel prezzo di acquisto. Fluke Connect non è disponibile in tutti i paesi.**

**Fluke.** Keeping your world up and running.®

**Fluke Italia S.r.l.**  
 Viale Lombardia 218  
 20861 Brugherio (MB)  
 Tel: +39 02 3600 2000  
 Fax: +39 02 3600 2001  
 E-mail: [cs.it@fluke.com](mailto:cs.it@fluke.com)  
 Web: [www.fluke.it](http://www.fluke.it)

**Fluke (Switzerland) GmbH**  
 Industrial Division  
 Hardstrasse 20  
 CH-8303 Bassersdorf  
 Telefon: +41 (0) 44 580 7504  
 Telefax: +41 (0) 44 580 75 01  
 E-Mail: [info@ch.fluke.nl](mailto:info@ch.fluke.nl)  
 Web: [www.fluke.it](http://www.fluke.it)

Non sono ammesse modifiche al presente documento senza autorizzazione scritta da parte di Fluke Corporation.

©2019 Fluke Corporation. Tutti i diritti riservati. Dati passibili di modifiche senza preavviso. 9/2019 6012670a-it