

DATI TECNICI

Termocamera TiS60+



SOFTWARE FLUKE CONNECT™ POTENTE E FACILE DA UTILIZZARE

La termocamera TiS60+ è compatibile con Fluke Connect.

- Design moderno
- Navigazione intuitiva, più facile da apprendere, più semplice e rapida da utilizzare
- lavoro semplificato e con migliori template, per la generazione di report

Porta a termine il lavoro da subito nel modo giusto

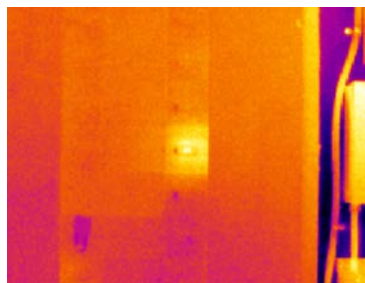
Migliora le prestazioni per te e il tuo team, con una risoluzione di 320 x 240. Le immagini a infrarossi acquisite con la termocamera TiS60+ rilevano le più piccole differenze di temperatura da distanze ancora maggiori. Se non sei pratico di termografia o se la termocamera viene utilizzata da un team con diversi livelli di esperienza nella termografia, la TiS60+ offre una messa a fuoco fissa, facile da usare.

- Risoluzione 320 x 240 per immagini chiare e dettagliate
- Schermo LCD da 3,5 pollici per individuare problemi direttamente sul campo
- Messa a fuoco fissa, facile da usare: punta e scatta
- Misura fino a 400 °C, per aiutarti in tutte le tue applicazioni
- Capacità di acquisizione, revisione e salvataggio delle immagini con una sola mano

Individua il problema e la sua ubicazione in un'unica immagine con la tecnologia IR-Fusion™

Brevettata da Fluke Corporation, la tecnologia IR-Fusion acquisisce automaticamente e nello stesso tempo un'immagine digitale a luce visibile e un'immagine a infrarossi. Pixel per pixel, la fotocamera combina queste due immagini in una sola. Questo ti permette di visualizzare l'immagine totalmente in infrarosso o a luce visibile, così come a diversi gradi intermedi di combinazione.

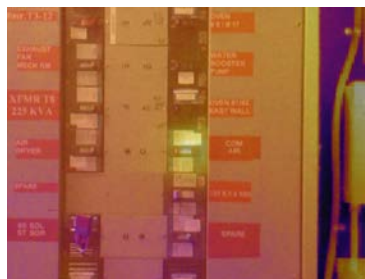
La posizione di un punto di ispezione all'infrarosso può essere identificata con precisione anche se il contrasto è basso e la conformazione dell'immagine a infrarossi è molto ridotta.



Solo infrarosso



Combinazione al 50% con modalità PIP



Combinazione al 50%

Specifiche

Caratteristiche principali	TiS60+
Risoluzione a infrarossi	320 x 240 (76.800 pixel)
IFOV con obiettivo standard (risoluzione spaziale)	1,86 mRad, D:S 532:1
Campo visivo	34,1 °H x 25,6 °V
Distanza focale minima	46 cm
Sistema di messa a fuoco	Fisso
Connettività wireless	Sì, per PC, iPhone® e iPad® (iOS 4s e successivi), Android™ 4.3 e superiore, Wi-Fi e LAN (ove disponibile)
Compatibilità con l'App Fluke™ Connect	Sì, collegate la termocamera allo smartphone, e le immagini scattate verranno caricate automaticamente con Fluke Connect per salvarle e condividerle
Software opzionale Fluke Connect Assets	Sì*, assegnazione di immagini ai soggetti sotto ispezione e creazione ordini di lavoro. Facile confronto fra vari tipi di misure (meccaniche, elettriche o immagini a infrarossi) da un'unica posizione
Tecnologia IR Fusion™	Sì
Modalità AutoBlend™	Sì
Picture-In-Picture (PIP)	Sì
Display robusto	LCD orizzontale 320 x 240 da 3,5 pollici
Design ergonomico	Progettato per l'uso con una sola mano
Sensibilità termica (NETD)**	Temperatura del punto di ispezione ≤ 0,045 °C a 30 °C (45 mK)
Livello e intervallo	Regolazione continua automatica e manuale
Impostazione rapida della scala in modalità manuale	Sì
Intervallo minimo (in modalità manuale)	2,5 °C
Intervallo minimo (in modalità automatica)	5 °C
Fotocamera digitale integrata (luce visibile)	5MP
Frequenza fotogrammi	< 9 Hz o 30 Hz
Puntatore laser	Sì
Luce LED (torcia)	No
Archiviazione dati e acquisizione delle immagini	
Diverse opzioni di memoria	Memoria interna da 4GB e scheda micro SD da 4GB
Meccanismo di acquisizione, revisione, salvataggio delle immagini	Acquisizione, revisione e salvataggio delle immagini con una sola mano
Formati dei file di immagine	BMP o JPEG non radiometrico oppure is2 completamente radiometrico
Visualizzazione del contenuto in memoria	Sì
Software	Fluke Connect versione per desktop: software per l'analisi completa e la generazione di report con accesso al sistema Fluke Connect
Analisi e archiviazione dei dati radiometrici su un PC	Sì
Formati dei file di esportazione con il software Fluke Connect	is2, BMP, GIF, JPEG, PNG, TIFF
Annotazioni vocali	Fino a 60 secondi di registrazione per ogni immagine; possibilità di riprodurre la registrazione sulla termocamera; auricolare Bluetooth richiesto (venduto a parte)
IR-PhotoNotes	Sì - 3 immagini
Annotazioni di testo	No
Registrazione e formati video	No
Funzionamento con comando a distanza	No
Acquisizione automatica (temperatura e intervallo)	Sì

* Non tutte le funzioni di Fluke Connect sono disponibili in tutti i Paesi. Verificare la disponibilità con il distributore Fluke autorizzato.

**Migliore possibile

Specifiche (segue)

Caratteristiche principali	TiS60+
Batteria	
Batterie (sostituibili sul campo, ricaricabili)	Due pacchi batterie ricaricabili agli ioni di litio con 5 segmenti LED per il livello di carica
Durata della batteria	4 ore di utilizzo continuo per ogni pacco di batterie
Tempo di ricarica della batteria	2,5 ore per la ricarica completa
Caricabatterie	Caricabatterie a due vani o integrato nella termocamera. Adattatore opzionale per la ricarica nella presa a 12 V dell'auto
Funzionamento con cavo di alimentazione	Funzionamento AC con alimentatore incluso (da 100 V AC a 240 V AC, 50/60 Hz).
Risparmio energetico	Selezionabile dall'utente
Misura delle temperature	
Range di temperatura (non calibrata al di sotto di -10 °C)	Da -20 °C a 400 °C
Precisione	± 2 °C o 2% (a 25 °C nominali, a seconda del valore maggiore)
Correzione dell'emissività sullo schermo	Sì (sia valore che tabella)
Compensazione su schermo della temperatura ambiente riflessa	Sì
Correzione su schermo della trasmissione della radiazione	No
Grafico a linea della temperatura	No
Tavolozze colori	
Tavolozze standard	8: Ironbow, blu-rosso, contrasto elevato, ambra, ambra invertita, metallo caldo, scala di grigi, scala di grigi invertita
Tavolozze Ultra Contrast	8: Ironbow Ultra, ultra blu-rosso, ultra contrasto elevato, ultra ambra, ultra metallo caldo, ultra scala di grigi, ultra scala di grigi invertita
Specifiche generali	
Allarmi a colori	Alta temperatura, bassa temperatura, isoterme (entro il range)
Banda dello spettro a infrarossi	Da 7,5 µm a 14 µm
Temperatura operativa	Da -10 °C a +50 °C
Temperatura di stoccaggio	Da -20 °C a +50 °C senza batterie
Umidità relativa	Dal 10% al 95%, senza condensa
Misurazione della temperatura a punto singolo	Sì
Indicatori di temperatura spot	Marcatori di punti caldi e freddi
Marker di punti definibili dall'utente	3
Aree di misurazione definite dall'utente	Area di misurazione espandibile-contraiabile
Custodia rigida	Valigetta rigida e robusta trasportabile con morbida borsa a tracolla regolabile
Standard di sicurezza	IEC 61010-1: Categoria di sovratensione II, grado di inquinamento 2
Compatibilità elettromagnetica	IEC 61326-1: Ambiente Basic EM. CISPR 11: Gruppo 1, Classe A
RCM australiano	RMC IEC 61326-1
US FCC	EN61326-1; FCC Parte 5, EN 55011: Classe A, EN 61000-4-2, EN 61000-4-3
Vibrazioni	2G, IEC 68-2-6
Urti	25G, IEC 68-2-29
Cadute	Progettata per resistere a cadute da 2 m
Dimensioni (A x P x L)	26,7 cm x 10,1 cm x 14,5 cm
Peso (con batteria)	0,72 kg
Classe di protezione	Classe di protezione IP54 (protezione contro l'ingresso di polvere, resistente all'ingresso di spruzzi d'acqua provenienti da ogni direzione)
Garanzia	Due anni (standard)
Ciclo di calibrazione consigliato	Due anni (considerando operatività e deterioramento normali)
Lingue supportate	Ceco, olandese, inglese, finlandese, francese, tedesco, ungherese, italiano, giapponese, coreano, polacco, portoghese, russo, cinese semplificato, spagnolo, svedese, cinese tradizionale e turco
Conformità RoHS	Sì

Informazioni per gli ordini

TERMOCAMERA FLK-TIS60+ 30HZ
TERMOCAMERA FLK-TIS60+ < 9HZ

In dotazione

Termocamera a infrarossi; alimentazione (adattatori di corrente universali inclusi); caricabatterie a due vani; 2 batterie ricaricabili agli ioni di litio di lunga durata; cavo USB; scheda micro SD da 4 GB; solida custodia rigida per il trasporto; borsa morbida; cinghia di trasporto regolabile. Disponibile per il download gratuito: software per desktop e manuale d'uso.

Accessori opzionali

FLK-BLUETOOTH Auricolare Bluetooth

FLK-TI-TRIPOD3 Accessorio per montaggio su treppiede

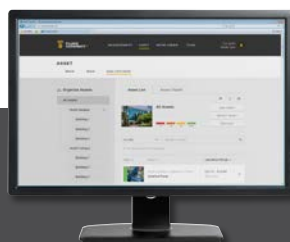
BOOK-ITP Libro di introduzione ai principi della termografia

FLK-TI-SBP3 Batteria ricaricabile aggiuntiva

FLK-TI-SBC3B Caricabatterie

TI-CAR CHARGER Caricabatterie da auto

Visita il sito www.fluke.it per ulteriori informazioni su questi prodotti o chiedi al tuo rappresentante Fluke.

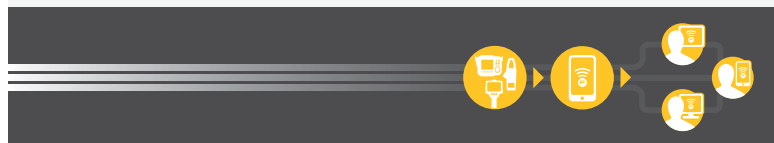


Manutenzione preventiva semplificata. Non fare il lavoro due volte.

Risparmia tempo e migliora l'affidabilità dei dati di manutenzione sincronizzando le misurazioni in modalità wireless con il sistema Fluke Connect.

- Elimina gli errori di trascrizione salvando le misurazioni direttamente dallo strumento e associandole all'ordine di lavoro, al report o al riferimento di inventario.
- Ottimizza i tempi di attività e prendi decisioni di manutenzione ponderate con dati affidabili e tracciabili.
- Dimentica lavagne per appunti, computer portatili e fogli di calcolo: da oggi puoi trasferire le misurazioni in wireless con un unico passaggio.
- Accedi ai dati di base, allo storico e alle misurazioni attuali per ogni risorsa.
- Condividi i dati di misura tramite videochiamate ShareLive™ e email.
- La termocamera a infrarossi TiS60+ fa parte di una famiglia in continua crescita di strumenti di misura e software di manutenzione per apparecchiature. Per ulteriori informazioni sul sistema Fluke Connect, visita il nostro sito web.

Scoprite di più su fluke.com



Tutti i marchi sono di proprietà dei rispettivi titolari. Per condividere i dati è necessaria una connessione Wi-Fi o una rete cellulare. Smartphone, servizio wireless e piano dati non sono compresi nel prezzo di acquisto. I primi 5GB di memoria sono gratuiti.

Smartphone, servizio wireless e piano dati non sono compresi nel prezzo di acquisto. Fluke Connect non è disponibile in tutti i paesi.



Fluke. Keeping your world up and running.®

Fluke Italia S.r.l.
 Viale Lombardia 218
 20861 Brugherio (MB)
 Tel: +39 02 3600 2000
 Fax: +39 02 3600 2001
 E-mail: cs.it@fluke.com
 Web: www.fluke.it

Fluke (Switzerland) GmbH
 Industrial Division
 Hardstrasse 20
 CH-8303 Bassersdorf
 Telefon: +41 (0) 44 580 7504
 Telefax: +41 (0) 44 580 75 01
 E-Mail: info@ch.fluke.nl
 Web: www.fluke.it

©2019 Fluke Corporation. Tutti i diritti riservati.
 Dati passibili di modifiche senza preavviso.
 11/2019 6012819b-it

Non sono ammesse modifiche al presente documento senza autorizzazione scritta da parte di Fluke Corporation.