

DATI TECNICI

Termocamere Fluke TiS55+ e TiS75+



FLUKE CONNECT™ ASSET TAGGING

Evita di trascorrere ore davanti al computer a organizzare le immagini termiche, lascia che Etichettatura risorse lo faccia per te. Non dovrai più trascinare e rinominare i file in ufficio; sarà sufficiente scansionare un codice QR su un oggetto e acquisire le immagini termiche per ordinarle automaticamente in base al tipo di oggetto. Inizia a dedicare il tuo tempo all'analisi delle immagini e alla generazione dei report, anziché impiegarlo per ordinare i file uno alla volta.

Inizia a prevenire, invece che curare

Elabora un piano per un programma di manutenzione preventiva e realizzalo. Per iniziare, servono funzionalità che semplifichino la predisposizione delle operazioni di organizzazione delle immagini e di ispezione. Grazie a TiS55+ e TiS75+ sei sulla buona strada per realizzare un ottimo programma di manutenzione preventiva.

Liberati della cartella degli appunti

Dato l'elevato numero di ispezioni da eseguire durante la giornata, può essere difficile ricordare cosa hai visto e dove. Probabilmente porti con te una cartella con cui prendere appunti. Le termocamere TiS55+ e TiS75+ sono dotate di assistente personale integrato, il che significa che puoi finalmente liberarti della cartella degli appunti e disporre di tutte le informazioni necessarie integrate nelle immagini salvate, compreso quanto segue:

- Annotazioni vocali
 - Permettono fino a 60 secondi di registrazione per ciascuna immagine termica
 - Possibilità di identificare esattamente ciò che vedi in tempo reale
- IR-PhotoNotes
 - Per scattare foto dei numeri degli oggetti e di altri identificatori
 - Da utilizzare come riferimento mentre guardi un'immagine termica sul computer
- Asset Tagging
 - Per organizzare le tue immagini termiche in base all'oggetto
 - Per scansionare un codice QR sull'oggetto e poi iniziare ad acquisire le immagini termiche
 - Le immagini saranno automaticamente ordinate in base al tipo di oggetto, basta collegare la termocamera al computer per visualizzarle.

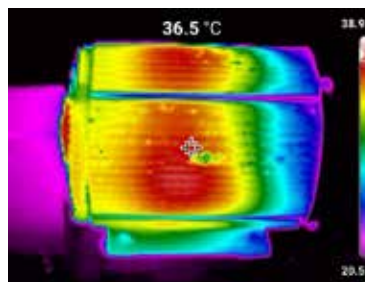


Immagine a infrarossi del motore dalla termocamera Fluke TiS55+

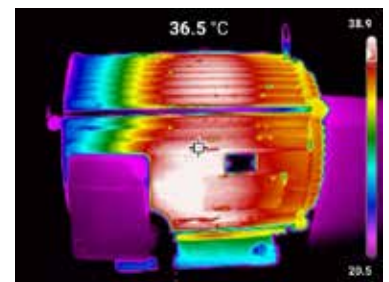


Immagine a infrarossi del motore dalla termocamera Fluke TiS75+

Robustezza. Affidabilità. Precisione.

- Risoluzione a infrarossi 384 x 288 (TiS75+) o 256 x 192 (TiS55+)
- Gamma di temperatura da -20 °C a 550 °C
- Display LCD touchscreen VGA da 3,5"
- Resistenti all'acqua e alla polvere (IP54)
- Costruite per resistere a cadute da 2 metri di altezza

Specifiche

Caratteristiche principali	TiS75+	TiS55+
Risoluzione a infrarossi	384 x 288 (110.592 pixel)	256 x 192 (49.152 pixel)
IFOV	1,91 mRad	1,91 mRad
Campo visivo	42° x 30°	28° x 20°
Distanza focale minima	0,5 m	0,5 m
Sistema di messa a fuoco	Messa a fuoco manuale e marcatore di messa a fuoco di 1 metro	Messa a fuoco manuale e marcatore di messa a fuoco di 1 metro
Connettività wireless	Sì, per PC, iPhone® e iPad® (iOS 4s e successivi), Android™ 4.3 e superiore, Wi-Fi e LAN (ove disponibile)	Sì, per PC, iPhone® e iPad® (iOS 4s e successivi), Android™ 4.3 e superiore, Wi-Fi e LAN (ove disponibile)
Compatibilità con l'App Fluke Connect	Sì, collega la termocamera allo smartphone, e le immagini scattate verranno caricate automaticamente con Fluke Connect per salvarle e condividerle	Sì, collega la termocamera allo smartphone, e le immagini scattate verranno caricate automaticamente con Fluke Connect per salvarle e condividerle
Software opzionale Fluke Connect Assets	Sì*, assegna immagini agli oggetti e crea ordini di lavoro. Confronta facilmente vari tipi di misurazioni (meccaniche, elettriche o immagini a infrarossi) da un'unica posizione	Sì*, assegna immagini agli oggetti e crea ordini di lavoro. Confronta facilmente vari tipi di misurazioni (meccaniche, elettriche o immagini a infrarossi) da un'unica posizione
Asset Tagging	Esegui la scansione di un codice QR per organizzare e archiviare automaticamente le immagini termiche con Fluke Connect™	Esegui la scansione di un codice QR per organizzare e archiviare automaticamente le immagini termiche con Fluke Connect™
Tecnologia IR-Fusion	AutoBlend continuo dallo 0% al 100%. Aggiunge il contesto dei dettagli visivi all'immagine a infrarossi	AutoBlend continuo dallo 0% al 100%. Aggiunge il contesto dei dettagli visivi all'immagine a infrarossi
Picture-In-Picture (PIP)	Sì	Sì
Display	LCD touchscreen da 3,5" (8,9 cm orizzontale) con risoluzione 640 x 480	LCD touchscreen da 3,5" (8,9 cm orizzontale) con risoluzione 640 x 480
Design ergonomico	Progettato per l'uso con una sola mano	Progettato per l'uso con una sola mano
Sensibilità termica	40 mk	40 mk
Livello e intervallo	Regolazione continua automatica e manuale	Regolazione continua automatica e manuale
Impostazione rapida della scala in modalità manuale	Sì	Sì
Intervallo minimo (in modalità manuale)	3 °C	3 °C
Intervallo minimo (in modalità automatica)	5 °C	5 °C
Fotocamera digitale integrata (luce visibile)	Fino a 5 mp	Fino a 5 mp
Frequenza fotogrammi	Modelli a 9 Hz o 27 Hz	Modelli a 9 Hz o 27 Hz
Calcolo del punto di rugiada	Sì, nella termocamera	No

* Il software di analisi e generazione report Fluke Connect è disponibile in tutti i paesi, a differenza del sistema Fluke Connect. Verificare la disponibilità con il distributore Fluke autorizzato.

Specifiche (segue)

Caratteristiche principali	TiS75+	TiS55+
Archiviazione dati e acquisizione delle immagini		
Memoria interna	Circa 500 immagini	Circa 500 immagini
Memoria esterna	Scheda SD da ≥4 GB (>1000 immagini)	Scheda SD da ≥4 GB (>1000 immagini)
Meccanismo di acquisizione, revisione e salvataggio delle immagini	Possibilità di acquisizione, revisione e salvataggio delle immagini con una sola mano	Possibilità di acquisizione, revisione e salvataggio delle immagini con una sola mano
Formati dei file immagine	BMP o JPEG non radiometrico oppure is2 completamente radiometrico	BMP o JPEG non radiometrico oppure is2 completamente radiometrico
Visualizzazione del contenuto in memoria	Sì	Sì
Software	Software Fluke Connect: software completo di analisi e generazione di report con accesso a Fluke Connect	Software Fluke Connect: software completo di analisi e generazione di report con accesso a Fluke Connect
Analisi e archiviazione dei dati radiometrici su PC	Sì	Sì
Formati dei file di esportazione con il software Fluke Connect	is3, is2, BMP, GIF, JPEG, PNG, TIFF	is2, BMP, GIF, JPEG, PNG, TIFF
Annotazioni vocali	Sì, registrazione audio massima di 60 secondi tramite connessione del profilo Bluetooth Audio Headset Profile (HSP) al dispositivo esterno.	Sì, registrazione audio massima di 60 secondi tramite connessione del profilo Bluetooth Audio Headset Profile (HSP) al dispositivo esterno.
IR-PhotoNotes	Sì. Fino a 3 acquisizioni di immagini a luce visibile selezionabili dall'utente aggiuntive da includere nel file IS2.	Sì. Fino a 1 acquisizione di immagine a luce visibile selezionabile dall'utente aggiuntiva da includere nel file IS2.
Annotazioni di testo	Dopo l'acquisizione IS2, l'utente può digitare una nota utilizzando la tastiera su schermo.	Dopo l'acquisizione IS2, l'utente può digitare una nota utilizzando la tastiera su schermo.
Registrazione e formati video	Video standard e radiometrico. Massimo 5 minuti di registrazione - avi e is3	No
Funzionamento con comando a distanza	Sì	No
Acquisizione automatica (temperatura e intervallo)	Sì. Intervallo di tempo selezionabile dall'utente per l'acquisizione di file IS2 o JPEG.	Sì. Intervallo di tempo selezionabile dall'utente per l'acquisizione di file IS2 o JPEG.
Batteria		
Batterie (sostituibili sul campo, ricaricabili)	Batteria ricaricabile agli ioni di litio	Batteria ricaricabile agli ioni di litio
Durata della batteria	≥3,5 ore di uso continuo senza WiFi (la durata effettiva dipende dalle impostazioni e dall'utilizzo)	≥3,5 ore di uso continuo senza WiFi (la durata effettiva dipende dalle impostazioni e dall'utilizzo)
Tempo di ricarica della batteria	≤2,5 ore per la ricarica completa	≤2,5 ore per la ricarica completa
Sistema di ricarica della batteria	Caricabatterie Ti SBC3B a due alloggiamenti o carica diretta della termocamera.	Caricabatterie Ti SBC3B a due alloggiamenti o carica diretta della termocamera. (non fornito con caricabatteria a due vani)
Funzionamento in CA	Funzionamento in CA con alimentatore in dotazione, adattatori universali inclusi Uscita: 15 V CC, 2 A	Funzionamento in CA con alimentatore in dotazione, adattatori universali inclusi Uscita: 15 V CC, 2 A
Risparmio energetico	Sleep e spegnimento selezionabili dall'utente	Sleep e spegnimento selezionabili dall'utente
Misura delle temperature		
Range di temperatura (non calibrata al di sotto di -10 °C)	Da -20 °C a 550 °C (non calibrata al di sotto di -10 °C)	Da -20 °C a 550 °C (non calibrata al di sotto di -10 °C)
Precisione	±2 °C o 2% (a seconda di quale sia il valore maggiore) a una temperatura ambiente di 25 °C	±2 °C o 2% (a seconda di quale sia il valore maggiore) a una temperatura ambiente di 25 °C
Correzione a schermo dell'emissività	Sì, elenco dei dieci principali materiali più regolazione numerica tra 0,01 e 1,00	Sì, elenco dei dieci principali materiali più regolazione numerica tra 0,01 e 1,00
Compensazione su schermo della temperatura ambiente riflessa	Sì	Sì
Correzione sullo schermo della trasmissione della radiazione	Sì	Sì

Specifiche (segue)

Caratteristiche principali	TiS75+	TiS55+
Tavolozza colori		
Palette standard	6	6
Specifiche generali		
Allarmi a colori	<p>Si. Allarmi a colori per intervalli interni/esterni e punti caldi e freddi selezionabili dall'utente. Modifica dei colori dell'immagine a infrarossi limitando i pixel disegnati utilizzando i colori in base alla temperatura dei pixel.</p>	<p>Si. Allarmi a colori per intervalli interni/esterni e punti caldi e freddi selezionabili dall'utente. Modifica dei colori dell'immagine a infrarossi limitando i pixel disegnati utilizzando i colori in base alla temperatura dei pixel.</p>
Banda spettrale infrarossi	Circa 8-14 μm	Circa 8-14 μm
Temperatura di funzionamento	Da -10 °C a 50 °C (da 14 °F a 122 °F)	Da -10 °C a 50 °C (da 14 °F a 122 °F)
Temperatura di stoccaggio	Da -20 °C a 50 °C senza batterie	Da -20 °C a 50 °C senza batterie
Umidità relativa	Dal 10 % al 95 %, senza condensa	Dal 10 % al 95 %, senza condensa
Temperatura spot	Punto centrale (non spostabile)	Punto centrale (non spostabile)
Marcatori di punti definibili dall'utente	<p>Si, 5 marcatori di punti regolabili dall'utente per ogni singolo pixel. La posizione è regolabile. Valore della temperatura per il marcatore visualizzato su schermo. L'utente può scegliere di attivare/disattivare il display per ciascun marcatore.</p>	<p>Si, 3 marcatori di punti regolabili dall'utente per ogni singolo pixel. La posizione è regolabile. Valore della temperatura per il marcatore visualizzato su schermo. L'utente può scegliere di attivare/disattivare il display per ciascun marcatore.</p>
Aree di misurazione definite dall'utente	<p>Si, 5 rettangoli regolabili dall'utente. Dimensioni e posizione sono regolabili. Statistiche dei rettangoli visualizzate sullo schermo: temperatura min/max e media. L'utente può scegliere di attivare/disattivare il display per ciascun marcatore.</p>	<p>Si, 3 rettangoli regolabili dall'utente. Dimensioni e posizione sono regolabili. Statistiche dei rettangoli visualizzate sullo schermo: temperatura min/max e media. L'utente può scegliere di attivare/disattivare il display per ciascun marcatore.</p>
Custodia rigida	Valigetta rigida e robusta trasportabile con morbida borsa a tracolla regolabile	Valigetta rigida e robusta trasportabile con morbida borsa a tracolla regolabile
Standard di sicurezza	IEC 61010-1: Grado di inquinamento 2	IEC 61010-1: Grado di inquinamento 2
Compatibilità elettromagnetica	IEC 61326-1: Portable Electromagnetic Environment; IEC 61326-2-2 CISPR 11: Gruppo 1, Classe A	IEC 61326-1: Portable Electromagnetic Environment; IEC 61326-2-2 CISPR 11: Gruppo 1, Classe A
RCM australiano	RMC IEC 61326-1	RMC IEC 61326-1
US FCC	47 CFR 15 Sottoparte C Sezioni 15.207, 15.209, 15.249	47 CFR 15 Sottoparte C Sezioni 15.207, 15.209, 15.249
Vibrazioni	Da 10 Hz a 150 Hz, 0,15 mm, IEC 60068-2-6	Da 10 Hz a 150 Hz, 0,15 mm, IEC 60068-2-6
Urti	30 g, 11 ms, IEC 60068-2-27	30 g, 11 ms, IEC 60068-2-27
Caduta	Progettata per resistere a cadute da 2 metri	Progettata per resistere a cadute da 2 metri
Dimensioni (A x P x L)	~ 26,7 cm x 10,1 cm x 14,5 cm	~ 26,7 cm x 10,1 cm x 14,5 cm
Peso (compresa la batteria)	≤2,27 kg	≤2,27 kg
Classe di protezione	IP54	IP54
Garanzia	Due anni (standard)	Due anni (standard)
Ciclo di calibrazione consigliato	Due anni (considerando operatività e deterioramento normali)	Due anni (considerando operatività e deterioramento normali)
Lingue supportate	Ceco, olandese, inglese, finlandese, francese, tedesco, ungherese, italiano, giapponese, coreano, polacco, portoghese, russo, cinese semplificato, spagnolo, svedese, cinese tradizionale e turco	Ceco, olandese, inglese, finlandese, francese, tedesco, ungherese, italiano, giapponese, coreano, polacco, portoghese, russo, cinese semplificato, spagnolo, svedese, cinese tradizionale e turco
Conformità RoHS	Si	Si

Informazioni per gli ordini

FLK-TIS75+ TERMOCAMERA 27 HZ
FLK-TIS75+ TERMOCAMERA 9 HZ
FLK-TIS75+ TERMOCAMERA 9 HZ/CN
FLK-TIS55+ TERMOCAMERA 27 HZ
FLK-TIS55+ TERMOCAMERA 9 HZ
FLK-TIS55+ TERMOCAMERA 9 HZ/CN

In dotazione

Termocamera a infrarossi; alimentatore c.a. (adattatori di corrente universali inclusi); caricabatterie a due vani (solo TiS75+); batterie intelligenti agli ioni di litio di lunga durata (2 per il modello TiS75+ e 1 per il modello TiS55+); cavo USB; scheda micro SD da 4 GB; solida custodia rigida per il trasporto; borsa morbida; cinghia di trasporto regolabile. Software per PC e manuale d'uso disponibili per il download gratuito.

Accessori opzionali

FLK-BLUETOOTH Auricolare Bluetooth
FLK-TI-TRIPOD3 Accessorio per montaggio su treppiede
BOOK-ITP Manuale di introduzione ai principi della termografia
FLK-TI-SBP3 Batteria intelligente supplementare
FLK-TI-SBC3B Caricabatterie intelligente
TI-CAR Caricabatteria per auto

Visita il sito www.fluke.it per ulteriori informazioni su questi prodotti o chiedi al tuo rappresentante Fluke.



Manutenzione preventiva semplificata. Non fare il lavoro due volte.

Risparmia tempo e migliora l'affidabilità dei dati di manutenzione sincronizzando le misurazioni in modalità wireless con il sistema Fluke Connect.

- Elimina gli errori di trascrizione salvando le misurazioni direttamente dallo strumento e associandole all'ordine di lavoro, al report o al riferimento di inventario.
- Ottimizza i tempi di attività e prendi decisioni di manutenzione ponderate con dati affidabili e tracciabili.
- Dimentica lavagne per appunti, computer portatili e fogli di calcolo: da oggi puoi trasferire le misurazioni in wireless con un unico passaggio.
- Accedi ai dati di base, allo storico e alle misurazioni attuali per ogni risorsa.
- Condividi i dati di misura tramite videochiamate ShareLive™ e email.
- Le termocamere TiS55+ e TiS75+ fanno parte di una famiglia di strumenti di misura e software di manutenzione per apparecchiature in continua crescita. Per ulteriori informazioni sul sistema Fluke Connect, visita il nostro sito web.

Scoprite di più su fluke.com



Tutti i marchi sono di proprietà dei rispettivi titolari. Per condividere i dati è necessaria una connessione Wi-Fi o una rete cellulare. Smartphone, servizio wireless e piano dati non sono compresi nel prezzo di acquisto. I primi 5GB di memoria sono gratuiti.

Smartphone, servizio wireless e piano dati non sono compresi nel prezzo di acquisto. Fluke Connect non è disponibile in tutti i paesi.

Fluke. Keeping your world up and running.®

Fluke Italia S.r.l.
 Viale Lombardia 218
 20861 Brugherio (MB)
 Tel: +39 02 3600 2000
 E-mail: cs.it@fluke.com
www.fluke.it

©2020 Fluke Corporation.
 Tutti i diritti riservati.
 Dati passibili di modifiche senza preavviso.
 09/2020 6013214b-it

Non sono ammesse modifiche al presente documento senza autorizzazione scritta da parte di Fluke Corporation.

Fluke (Switzerland) GmbH
 Industrial Division
 Hardstrasse 20
 CH-8303 Bassersdorf
 Telefon: +41 (0) 44 580 7504
 E-Mail: roc.switzerland@fluke.com
www.fluke.it