

DATI TECNICI

# Software di gestione dati e generazione di report Fluke TruTest™



## GESTIONE DATI OTTIMIZZATA

Gestisci facilmente i risultati dei test e i dati di clienti e siti e crea rapidamente report utilizzando l'interfaccia utente intuitiva e il generatore di report personalizzati

## CREA TEST AUTOMATICI PERSONALIZZATI

Scegli tra codici di test automatici predefiniti o crea i tuoi codici per garantire che i tecnici raccolgano i dati corretti nel sito giusto

## INTERFACCIA DASHBOARD

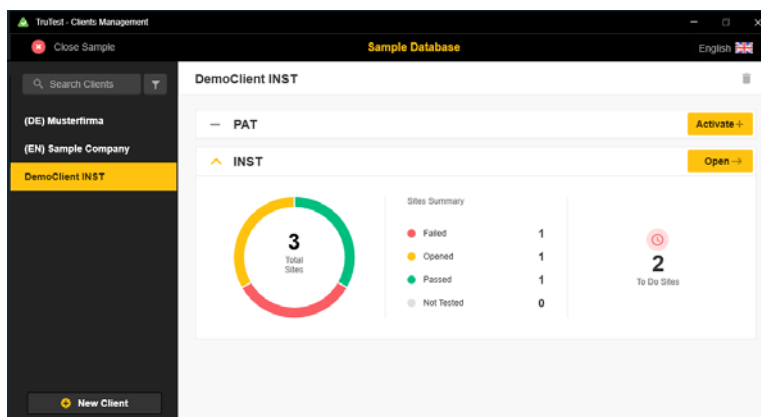
L'intuitiva interfaccia dashboard su schermo in tempo reale consente all'utente di visualizzare immediatamente lo stato di tutti i clienti e accedere a ulteriori livelli di dettaglio laddove desiderato

## La soluzione di gestione dei dati facile da usare

Il software Fluke TruTest è pensato per eliminare gli inconvenienti associati alla gestione dati e generazione di report dei sistemi elettrici tradizionali. Sia che si effettuino test su installazioni cablate fisse o su apparecchiature in un ufficio, sia che si verifichino le riparazioni in un'officina o si eseguano ispezioni annuali, una corretta gestione dei dati è fondamentale per generare report di facile comprensione per i clienti. Compatibile con un elenco sempre più numeroso di dispositivi di test e misura Fluke e Beha-Amprobe, il software TruTest consente di importare in modo rapido e semplice i risultati delle misurazioni direttamente dagli strumenti di misura, gestire i file trasferiti dagli strumenti o inserire manualmente i dati in base alla necessità.

Con un'interfaccia utente ottimizzata e un flusso di lavoro intuitivo, i dati possono essere formattati facilmente in certificati di test e report stampabili completi di logo aziendale e firma elettronica.

- Facile gestione dei dati di misurazione
- Creazione rapida di certificati e report di test
- Aggiornamenti gratuiti per 5 anni dopo l'installazione
- Raccolta dei dati e trasferimenti di database facili
- Possibilità di immissione manuale dei dati
- Interfaccia utente intuitiva
- Operazioni rapide e semplici



Panoramica sulla selezione del modulo software TruTest



### Compatibilità

TruTest™ è compatibile con un elenco sempre più numeroso di strumenti di misura Fluke e Beha-Amprobe, tra cui:

#### Tester per apparecchiature portatili

- Fluke 6500
- Fluke 6500-2
- Beha-Amprobe GT-600
- Beha-Amprobe GT-650
- Beha-Amprobe GT-800
- Beha-Amprobe GT-900

#### Tester di installazione

- Fluke 1653
- Fluke 1653B
- Fluke 1654B
- Fluke 1662
- Fluke 1663
- Fluke 1664 FC
- Beha-Amprobe ProInstall-100
- Beha-Amprobe ProInstall-200

I database del software Fluke DMS o del software Beha-Amprobe ES Control possono essere anche convertiti e trasferiti alla piattaforma del software TruTest\*. Per la conversione dei database di DMS/EsControl è necessario Microsoft Access Runtime 2016.

(\*) consultare il manuale di TruTest per ulteriori dettagli.

### Generazione di report esaustiva

Il software Fluke TruTest semplifica il processo di generazione dei report, consentendo di produrre certificati e report di test di facile comprensione il più rapidamente possibile, con conseguente risparmio di tempo e denaro. Un elenco sempre più numeroso di report regionali, tra cui DIN VDE 0701-0702, ÖVE/ÖNORM E 8701, SNR 462638 e NEN3140. Tutti questi report sono disponibili al tocco di un pulsante e un modello internazionale preconfigurato garantisce che il software TruTest soddisfi le diverse esigenze indipendentemente dalla località.

### Topologia ad albero

Per rappresentare clienti, siti, quadri di distribuzione e circuiti, posizioni e apparecchiature viene utilizzata una topologia gerarchica ad albero, che risulta ideale per l'uso in reti più grandi, consentendo di mantenere la flessibilità di esecuzione dei test e di generazione dei report. Ciascun elemento viene rappresentato da un singolo nodo dell'albero e le proprietà di ciascun nodo sono visibili dopo la selezione. La topologia ad albero può essere mantenuta aggiungendo, eliminando o duplicando nodi, duplicando le sottostrutture ad albero e modificando i nodi.

### Software dimostrativo e pacchetti software

Il software dimostrativo gratuito è disponibile all'indirizzo [www.fluke.com/trutestsoftware](http://www.fluke.com/trutestsoftware). Dopo il download, avviare l'installazione facendo doppio clic sul file del software. Il programma di installazione guiderà l'utente nella procedura di installazione. Seguire le istruzioni di installazione visualizzate sullo schermo.

Una volta acquistato TruTest Lite o TruTest Advanced, si riceverà un codice che fornirà l'accesso completo alle funzioni acquistate.

## Specifiche

Funzione	Demo	Lite	Advanced
Struttura del database (locale autonoma o basata su server)	Locale	Locale	Locale
Modulo Tester per apparecchiature portatili (PAT)	•	•	•
Tester per apparecchiature portatili supportati	Fluke 6500, Fluke 6500-2, Beha-Amprobe GT-600, Beha-Amprobe GT-650, Beha-Amprobe GT-800, Beha-Amprobe GT-900		
Numero massimo di clienti aggiuntivi	1	2	Illimitato
Numero massimo di siti/cliente aggiuntivi	2	5	Illimitato
Numero massimo di posizioni/cliente aggiuntive	5	50	Illimitato
Numero massimo di apparecchiature/cliente aggiuntive	20	1000	Illimitato
Modulo Tester di installazione (INST)	•	•	•
Tester di installazione supportati	Fluke 1653, Fluke 1653B, Fluke 1654B, Fluke 1662, Fluke 1663, Fluke 1664 FC, Beha-Amprobe ProInstall-100, Beha-Amprobe ProInstall-200		
Numero massimo di clienti aggiuntivi	1	2	Illimitato
Numero massimo di siti/cliente aggiuntivi	2	5	Illimitato
Numero massimo di posizioni/cliente aggiuntivi	5	25	Illimitato
Numero massimo di apparecchiature/cliente aggiuntive	50	200	Illimitato
Inclusione database dimostrativo	•	•	•
Creazione clienti	•	•	•
Rinominazione clienti		•	•
Eliminazione clienti	•	•	•
Creazione nodi	•	•	•
Spostamento nodi	•	•	•
Rinominazione nodi		•	•
Eliminazione nodi	•	•	•
Modifica informazioni cliente		•	•
Modifica informazioni sito		•	•
Modifica informazioni posizione		•	•
Modifica informazioni apparecchiatura		•	•
Modifica informazioni test		•	•
Aggiunta fase test		•	•
Eliminazione fase test		•	•
Modifica fase test		•	•
Aggiunta osservazioni		•	•
Aggiunta di allegato (file) all'osservazione			•
Modifica osservazione		•	•
Eliminazione osservazione		•	•
Letture dati da strumento	•	•	•
Letture dati da file	•	•	•
Gestione conflitti dati letti	•	•	•
Struttura ad albero assegnazione dati letti	•	•	•
Caricamento dati nello strumento			•*

\* È richiesto uno strumento compatibile

## Specifiche (segue)

Funzione	Demo	Lite	Advanced
Utilizzo ricerca	•	•	•
Visualizzazione report	Con immagine di sfondo	•	•
Visualizzazione certificati	Con immagine di sfondo	•	•
Salvataggio (PDF, XML,...)/Stampa dei report		•	•
Salvataggio (PDF, XML,...)/Stampa dei certificati		•	•
Aggiunta di tecnici	Tecnico demo	•	•
Modifica di tecnici		•	•
Eliminazione di tecnici		•	•
Stampa di tecnici		•	•
Aggiunta strumenti di test	Strumento demo	•	•
Modifica strumenti di test		•	•
Eliminazione strumenti di test		•	•
Stampa strumenti di test		•	•
Modifica informazioni azienda	Azienda demo	•	•
Modifica logo azienda	Logo demo		•
Modifica logo certificazione	Logo demo		•
Visualizzazione codici test automatici	•	•	•
Selezione codici test automatici preferiti		•	•
Stampa codici test automatici preferiti		•	•
Stampa di tutti i codici dei test automatici		•	•
Creazione di codici di test automatici personalizzati			•
Modifica di codici di test automatici personalizzati			•
Copia dei codici di test automatici personalizzati			•
Eliminazione dei codici di test automatici personalizzati			•
Stampa dei codici di test automatici personalizzati			•
Creazione di backup		•	•
Ripristino del backup		•	•
Numero massimo di utenti	1 utente demo	2	Illimitato
Aggiunta di utenti		•	•
Modifica degli utenti		•	•
Ruoli utente		•	•
Modifica dei ruoli utente		•	•
Stampa elenco utenti		•	•
Modifica dei limiti		•	•
Lingue disponibili	EN, DE, FR, IT, NL		
Certificati di installazione supportati	DIN VDE 0701-0702, ÖVE/ÖNORM E 8701, SNR 462638, NEN3140, modello internazionale		
Cambio lingua	•	•	•
Cambio paese	•	•	•
Cambio lingua report			•
Scadenza	60 giorni (dalla data di installazione)	Illimitata	
Aggiornamenti gratuiti		5 anni (dalla data di immissione del codice di serie)	
Avviso scadenza mediante popup	Giornalmente	Ogni 30 giorni dopo un periodo di aggiornamenti gratuiti di 5 anni	
Data di attivazione con giorni rimanenti fino alla scadenza	•	•	•

## Requisiti di sistema

Tipo	Requisito
Sistema operativo	<ul style="list-style-type: none"> <li>• Microsoft Windows 10, 64 bit e 32 bit (consigliato)</li> <li>• Microsoft Windows 8/8.1, 64 bit e 32 bit</li> <li>• Microsoft Windows 7 con Service Pack 1, 64 bit e 32 bit</li> </ul>
Memoria di sistema	Almeno 4 GB di RAM (64 bit) o 2 GB di RAM (32 bit)
Spazio su disco rigido:	Almeno 2 GB di spazio disponibile su disco rigido
Risoluzione del display:	Risoluzione minima dello schermo 1366 x 768
Interfacce di comunicazione:	USB

## Informazioni per gli ordini

### Software **FLK-TRUTEST-LITE**

Codice di licenza del pacchetto software TruTest Lite

### Software **FLK-TRUTEST-ADV**

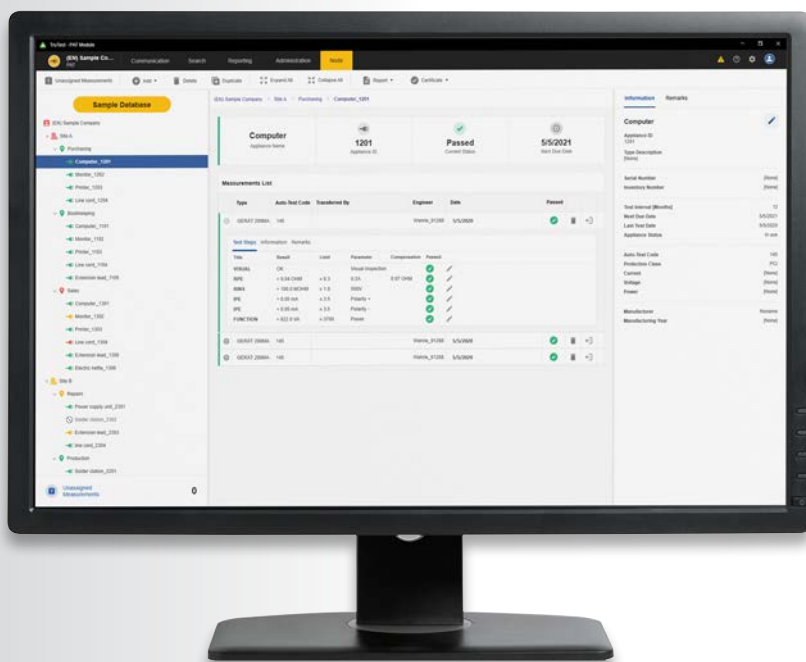
Pacchetto software TruTest Advanced con codice di licenza per le funzionalità avanzate

### Disco software **FLK-TRUTEST-CD**

Disco software TruTest (se il download dal sito Web non è possibile)  
Codice di licenza venduto separatamente.

### Pacchetti di prodotti

Il software TruTest è disponibile anche come parte dei pacchetti di prodotti tester per apparecchiature portatili o tester di installazione.  
Per ulteriori informazioni, visitare il sito Web [www.fluke.com](http://www.fluke.com) o contattare il rappresentante Fluke di zona.



**Fluke.** *Keeping your world up and running.*®

**Fluke Italia S.r.l.**  
Viale Lombardia 218  
20861 Brugherio (MB)  
Tel: +39 02 3600 2000  
E-mail: [cs.it@fluke.com](mailto:cs.it@fluke.com)  
[www.fluke.it](http://www.fluke.it)

**Fluke (Switzerland) GmbH**  
Industrial Division  
Hardstrasse 20  
CH-8303 Bassersdorf  
Telefon: +41 (0) 44 580 7504  
E-Mail: [roc.switzerland@fluke.com](mailto:roc.switzerland@fluke.com)  
[www.fluke.it](http://www.fluke.it)

©2020, 2021 Fluke Corporation. Tutti i diritti riservati. Dati passibili di modifiche senza preavviso. 4/2021 210399-it

**Non sono ammesse modifiche al presente documento senza autorizzazione scritta da parte di Fluke Corporation.**