

CLEO Performance 100W-R by Isolde

FR71T12 Preheat-Bipin

Artikel-Nr. 962838140

Lampenabmessungen

Nennmaß	1800 x 38 mm
Lampenlänge (nominal)	1760 mm
Länge ohne Stifte (max.)	1763,8 mm
Länge Sockel - Stift (min.)	1768,5 mm
Länge Sockel - Stift (max.)	1770,9 mm
Länge mit Stiften (max.)	1778,0 mm
Durchmesser (max.)	40,5 mm
Sockel	G13 / gold



Elektrische Daten

Netzspannung	230 V +/-0,2%
Vorschaltgerät nominal	100 W
Lampenleistung (nominal)	95 W +/-5W
Lampenstrom (nominal)	940 mA
Lampenspannung (nominal)	115 V +/-10V

Physikalische Daten

UVA (315 - 400 nm) ¹⁾	19,0 W/m ² +/-10%
UVB (280 - 315 nm) ¹⁾	160 mW/m ² +/-10%
Erythemale Bestrahlungsstärke ¹⁾	28 mW/m ² +/-15%
Empfohlene Nutzlebensdauer	800 Stunden
Leistung nach 500 Stunden	85 % -10%

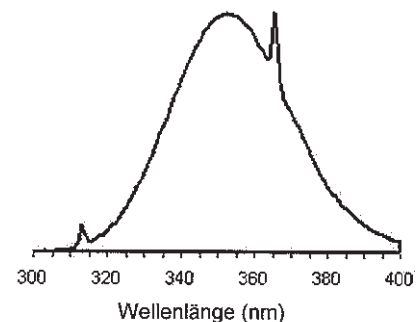
¹⁾ nach IEC im Abstand von 25 cm von der Lampenachse unter stabilen Betriebsbedingungen

Lampenspezifikation

(typische Werte gemäß IEC / EN 61228)

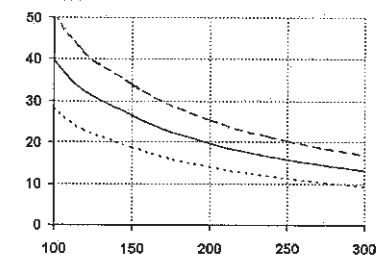
- a) Lampenabmessungen:
Siehe Tabelle Lampenabmessungen
- b) Reflektorwinkel 210 °
- c) Vorgegebenes Vorschaltgerät:
Cosmopower S 100W / 230V
- d) Elektrische Werte:
 - Lampenleistung (typisch) 92 W
 - Lampenstrom (typisch) 920 mA
 - Lampenspannung (typisch) 115 V
- e) Wirksame Bestrahlungsstärke im Abstand von 25 cm von der Lampenachse:
 - UV-Erythem (250 - 400 nm) 29 mW/m²
 - NMSC (250 - 320 nm) 32 mW/m²
 - NMSC (321- 400 nm) 13 mW/m²
- f) Äquivalenzschlüssel 100 - R - 29 / 2,4

Relative spektrale Verteilung



Empfohlene Besonnungszeiten

Minuten



UV - Bestrahlungsstärke des Gerätes in W/m²

Höchstbesonnungszeiten bei

- Hauttyp 2 (entsprechend H_{Er} = 250 J/m²)
- Hauttyp 3 (entsprechend H_{Er} = 350 J/m²)
- Hauttyp 4 (entsprechend H_{Er} = 450 J/m²)