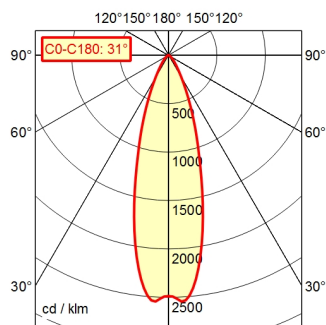
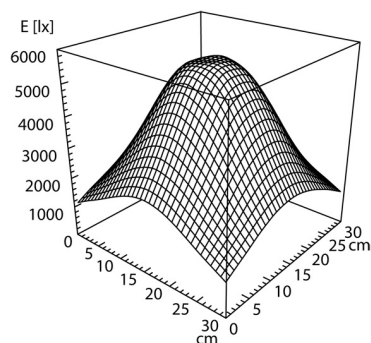
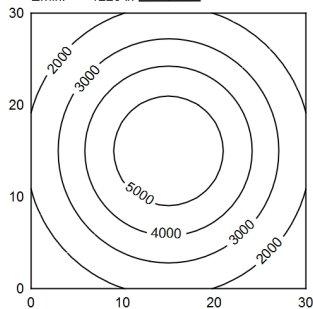


A70 100.0%  $\Phi$ : 550 lm



30 x 30 cm  $\Phi$ : 550 lm

Em: 3261 lx  
Emax: 5572 lx  
Emin: 1223 lx  
= 50 cm



## Equipement

### Appareillage

### Tension d'alimentation

### Puissance absorbée

### Flux lumineux de l'éclairage

### Efficacité lumineuse du luminaire <sup>1)</sup>

### Type de lumière/couleur clair

### Température de couleur

### Indice de rendu des couleurs

### Répartition de la lumière

### Angle de rayonnement

### Tolérance de couleur LED

### Dispositif anti-éblouissement

### Luminance (L65)

### Classe UGR (4H 8H) <sup>2)</sup>

### Indice de protection

### Classe de protection

### Technique

### Commande

### Éclairage de secours

### Boîtier

### Protection des sources

### Cordon d'alimentation

### Fixation

## Accessoire

### Température ambiante maximale

### EAN

### Poids (net)

### Particularités

## LED

### Sans

12 - 40 V; 12-28 V, AC et 12-40 V, DC; AC; DC

env. 8 W

env. 550 lm

env. 68 lm/W

Blanc neutre

env. 5.000 K

IRC  $\geq$  80

À faisceau large; Directe

30°

< 4 SDCM

Optique

$\leq$  6.000 cd/m<sup>2</sup>

$\leq$  19

IP 67

III

Commutable; -

Externe

keine

Aluminium; Anodisé; Noir

Verre borosilicate

ca. 3,7 m; Avec fils d'alimentation sans fiche

Équerre murale (accessoire); Embase à visser

(inclus); Fixation magnétique (accessoire); Socle de

table

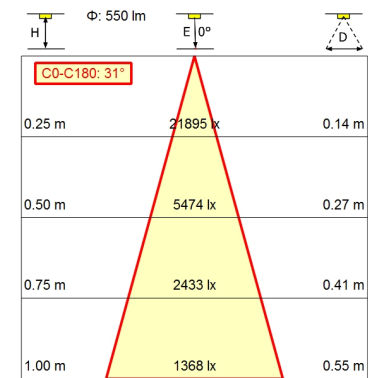
Ballast

40 °C

4013330088477

ca. 1,2 kg

Flood



1) Pour les luminaires avec appareillage séparé, l'efficacité lumineuse se rapporte à la tête du luminaire sans app  
2) selon la norme DIN EN 12464-1:2021