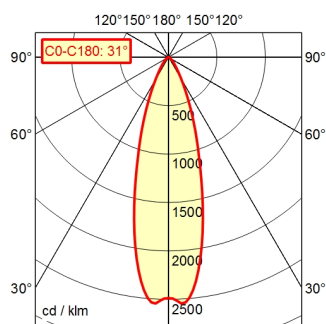
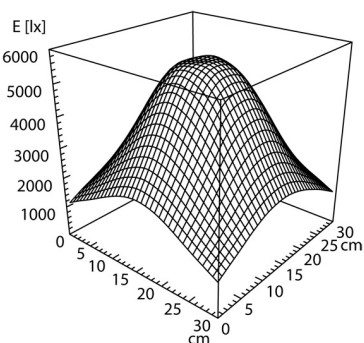
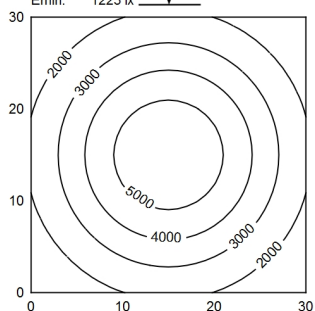


A70 100.0% Φ : 550 lm



30 x 30 cm Φ : 550 lm

Em: 3261 lx
Emax: 5572 lx
Emin: 1223 lx



Equipaggiamento

Alimentatore

Tensione di alimentazione

Potenza assorbita

Flusso luminoso apparecchio

Rendimento luminoso dell'appar¹⁾

Tipo di luce/colore chiaro

Temperatura colore

Indice di resa cromatica

Distribuzione della luce

Angolo fascio luminoso

Tolérance de couleur LED

Antiabbagliamento

Illuminamento (L65)

Classe UGR (4H 8H)²⁾

Tipo di protezione

Classe di protezione

Tecnica

Comando

Illuminazione di emergenza

Custodia

Copertura illuminante

Cavo di rete

Fissaggio

Accessorio

Temperatura ambiente massima

EAN

Peso (netto)

Particolarità

LED

Senza

12 - 40 V; 12-28 V, AC e 12-40 V, DC; AC; DC

circa 8 W

circa 550 lm

circa 68 lm/W

Bianco neutro

circa 5.000 K

IRC \geq 80

Fascio largo; Diretta

30°

< 4 SDCM

Ottica

\leq 6.000 cd/m²

\leq 19

IP 67

III

Commutabile; -

Commutazione esterna

keine

Alluminio; Anodizzato; Nero

Borosilicato

ca. 3,7 m; Senza spina

Supporto a parete (accessorio); Flangia a vite; Base

magnetica (accessorio); Base da tavolo

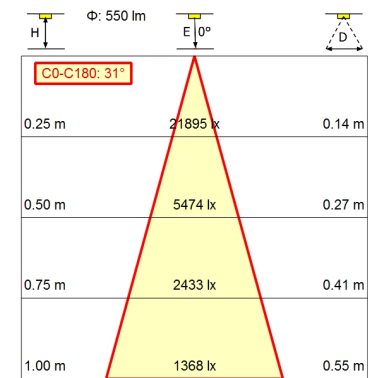
Alimentatore

40 °C

4013330088477

ca. 1,2 kg

flood



1) Per gli apparecchi con alimentatore separato, l'efficienza luminosa si riferisce alla testa dell'apparecchio senza
2) secondo DIN EN 12464-1:2021