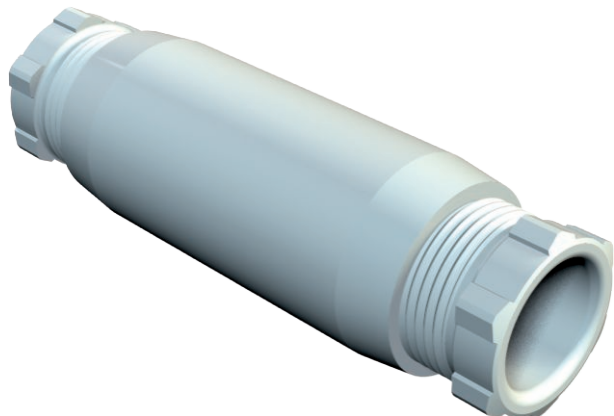


# Technisch specificatieblad

## Kabelverbindingsmof

Artikelnr. 2022060



Beschermingsgraad IP54, nominale spanning 660 V. Verbindingsmoffen zijn conform VDE uitsluitend voor vaste installaties bestemd!



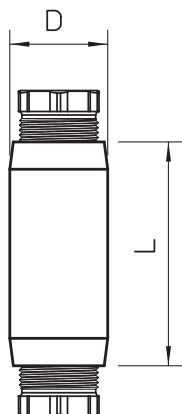
**PS** Polystyreen

Opmerking extra producttekst	117/2,5 VDE / PG 16: nominale doorsnede 2,5 mm <sup>2</sup> , met 5-polige kleminzet 2,5 mm <sup>2</sup> en kabelinvoeren met trekcontlasting voor kabeldiameter 9-14 mm. 117/6 VDE / PG 21: Nominale doorsnede 6 mm <sup>2</sup> , met 5-polige kleminzet 6 mm <sup>2</sup> en kabelinvoeren met trekcontlasting voor kabeldiameter 12-18 mm.
Extra productbeschrijving 1	117/6 VDE: nominale doorsnede mm <sup>2</sup> , met 5-polige kleminzet 2,5 mm <sup>2</sup> en kabelinvoeren met trekcontlasting, Pg 16 voor kabeldiameter 9-14 mm.</cf>
Producttekst inhoud pakket	5-polige kleminzet 6 mm <sup>2</sup>

### Stamgegevens

Bestelnr.	2022060
Type	117 5x6
Omschrijving 1	Kabelverbindingsmof
Omschrijving 2	6mm <sup>2</sup> 660V, IP54
Dimensie	6mm2
Kleur	lichtgrijs
RAL-nummer	7035
Materiaal	Polystyreen
Materiaal-afk.	PS
Kleinste verkoop-eenheid (VG)	5 Stuk
Gewicht	8,31 kg/100 st.

### Technische gegevens



Afmeting D	33,50 mm
Afmeting L	82,00 mm
Kabelinvoeren	Pg 21
Halogeenvrij	<input checked="" type="checkbox"/>
Nominale spanning	660,00 V
Slagvast	<input checked="" type="checkbox"/>
Beschermingsgraad	IP54