



CS81-P3612

CS8

KLEURENSENSOREN

SICK
Sensor Intelligence.



Bestelinformatie

Type	Artikelnr.
CS81-P3612	1028225

Meer apparaatuitvoeringen en accessoires → www.sick.com/CS8



Gedetailleerde technische specificaties

Kenmerken

Afmetingen (B x H x D)	30,4 mm x 80 mm x 53 mm
Tastwijdte	60 mm ¹⁾
Tastwijdte tolerantie	± 9 mm
Behuizingsvorm (lichtuittrede)	Blokvormig
Lichtbron	Led, RGB ²⁾
Golflengte	640 nm, 525 nm, 470 nm
Lichtvlek grootte	13 mm x 13 mm
Instelling	Teach-in knop
Teach-in mode	1-punts teach-in statisch

¹⁾ Vanaf voorkant objectief.

²⁾ Gemiddelde levensduur: 100.000 h bij T_U = +25 °C.

Mechanisch/Elektrisch

Voedingsspanning	10 V DC ... 30 V DC ¹⁾
Rimpel	< 5 V _{ss} ²⁾
Stroomopname	< 120 mA ³⁾
Schakelfrequentie	1 kHz ⁴⁾ 3 kHz 6 kHz Instelbaar
Responstijd	500 μs, 160 μs, 85 μs ⁵⁾

¹⁾ Grenswaarden bij gebruik in netwerk met korstluitbeveiliging max. 8 A.

²⁾ Mag de U_v-tolerantie niet onder- of overschrijden.

³⁾ Onbelast.

⁴⁾ Bij licht-donkerverhouding 1:1.

⁵⁾ Signaallooptijd bij Ohmse belasting.

⁶⁾ Totaalstroom Q1 / Q2.

⁷⁾ Toegekende spanning DC 32 V.

Schakeloutput	PNP
Schakeloutput (spanning)	PNP: HIGH = $U_V - \leq 2 \text{ V}$ / LOW ca. 0 V
Output (kanaal)	1 kleur
Uitgangsstroom I_{max}	< 100 mA ⁶⁾
Input, teach-in (ET)	PNP Teach: $U = 10 \text{ V} \dots < U_V$ Run: $U < 2 \text{ V}$
Opslagtijd (ET)	25 ms, non-volatile opslag
Tijdniveau	Uitschakelvertraging 20 ms, inschakelbaar
Aansluittype	Stekker M12, 5-pins
Beschermingsklasse	II ⁷⁾
Beveiligingsschakelingen	U_V -aansluitingen met ompoolbeveiliging Output Q beveiligd tegen kortsluiting Interferentie-onderdrukking
Isolatieklasse	IP67
Gewicht	400 g
Materiaal behuizing	Metaal, Gegoten zink

1) Grenswaarden bij gebruik in netwerk met korstluitbeveiliging max. 8 A.

2) Mag de U_V -tolerantie niet onder- of overschrijden.

3) Onbelast.

4) Bij licht-donkerverhouding 1:1.

5) Signaal looptijd bij Ohmse belasting.

6) Totaalstroom Q1 / Q2.

7) Toegekende spanning DC 32 V.

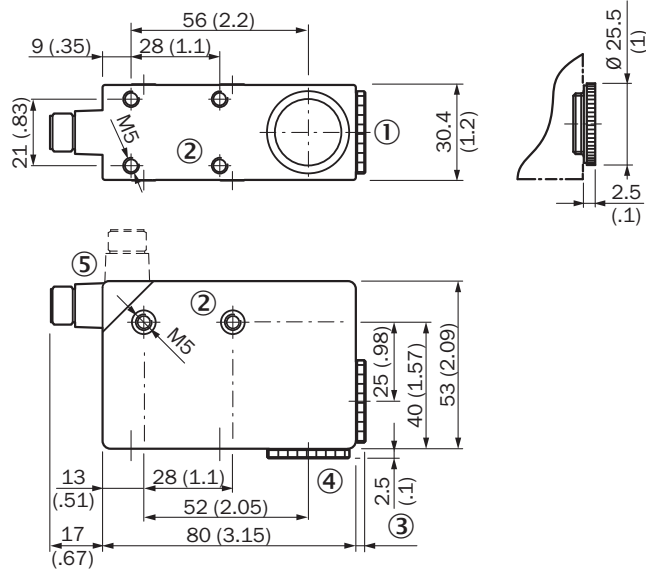
Omgevingsgegevens

Omgevingstemperatuur bedrijf	-10 °C ... +55 °C
Omgevingstemperatuur opslag	-20 °C ... +75 °C
Schokbelasting	Volgens IEC 60068
UL-file-nr.	NRKH.E181493 & NRKH7.E181493

Classificaties

ECl@ss 5.0	27270907
ECl@ss 5.1.4	27270907
ECl@ss 6.0	27270907
ECl@ss 6.2	27270907
ECl@ss 7.0	27270907
ECl@ss 8.0	27270907
ECl@ss 8.1	27270907
ECl@ss 9.0	27270907
ECl@ss 10.0	27270907
ECl@ss 11.0	27270907
ETIM 5.0	EC001817
ETIM 6.0	EC001817
ETIM 7.0	EC001817
UNSPSC 16.0901	39121528

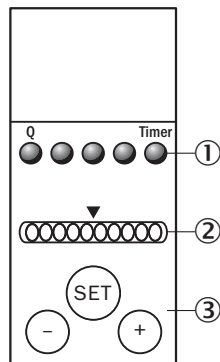
Maattekening (Afmetingen in mm (inch))



- ① Behuizingsvorm (lichtuitgang)
- ② Bevestigingsschroefdraad M5, 5,5 mm diep
- ③ Zie maattekeningen objectieven
- ④ Afderschroef, verwisselbaar door objectief
- ⑤ Stekker M12 (90° draaibaar)

Instelmogelijkheden

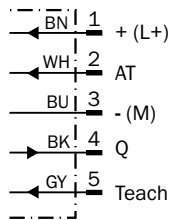
CS8-1



- ① Functie-indicaties (geel)
- ② Balkindicatie (groen) power-on linker LED
- ③ Teach-in knop / toets +/-

Aansluitschema

Cd-313



Bedieningsconcept

Insteller schakeldrempel

1. Trigger teach-in

Position object in light field. Press SET button > 1 s.

2. Select color tolerance

If necessary adapt tolerance with "+" button (more coarse) or "-" button (more precise).

3. Confirm teach-in

Press SET button > 1 s. Color correspondence is visualized via bar graph display.

Indicatie kleurovereenstemming

1. Full correspondence

Color detected = Q active.

2. Correspondence

Color just detected = Q active.

3. No correspondence

Color not detected = Q inactive.



Special settings

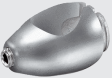



"Evaluation mode," "Tolerance change during operation," "Show quality," "Time stage," and "Output logic" can be set via a special menu (cf. appropriate operating instructions for the device).

- and ○
- > 1 s = enter/exit
- or ○
- < 1 s = navigate
- (with SET)
- > 1 s = select/confirm

Aanbevolen accessoires

Meer apparaatuitvoeringen en accessoires → www.sick.com/CS8

	Korte beschrijving	Type	Artikelnr.
Universele klemsystemen			
	Plaat G voor universele klemhouder, Staal, verzinkt, Universele klemhouder (2022726), bevestigingsmateriaal	BEF-KHS-G01	2022464
	Plaat K voor universele klemhouder, Staal, verzinkt, Universele klemhouder (2022726), bevestigingsmateriaal	BEF-KHS-K01	2022718

	Korte beschrijving	Type	Artikelnr.
	Universele klemhouder voor stangbevestiging, Staal, verzinkt, zonder bevestigingsmateriaal	BEF-KHS-KH1	2022726
	Montagestang, recht, 200 mm, staal, Staal, verzinkt, zonder bevestigingsmateriaal	BEF-MS12G-A	4056054
	Montagestang, recht, 300 mm, staal, Staal, verzinkt, zonder bevestigingsmateriaal	BEF-MS12G-B	4056055
	Montagestang, L-vormig, 150 mm x 150 mm, staal, Staal, verzinkt, zonder bevestigingsmateriaal	BEF-MS12L-A	4056052
	Montagestang, L-vormig, 250 x 250 mm, staal, Staal, verzinkt, zonder bevestigingsmateriaal	BEF-MS12L-B	4056053
Stekkers en kabels			
	Kop A: Contactdoos, M12, 5-pins, recht, Met A-codering Kop B: Los leidingseinde Kabel: Sensor-actuatorkabel, PVC, Niet geïsoleerd, 2 m	YF2A15-020VB5XLEAX	2096239
	Kop A: Contactdoos, M12, 5-pins, recht, Met A-codering Kop B: Los leidingseinde Kabel: Sensor-actuatorkabel, PVC, Niet geïsoleerd, 5 m	YF2A15-050VB5XLEAX	2096240
	Kop A: Contactdoos, M12, 5-pins, recht, Met A-codering Kop B: Los leidingseinde Kabel: Sensor-actuatorkabel, PVC, Niet geïsoleerd, 10 m	YF2A15-100VB5XLEAX	2096241
	Kop A: Contactdoos, M12, 5-pins, haaks, Met A-codering Kop B: Los leidingseinde Kabel: Sensor-actuatorkabel, PVC, Niet geïsoleerd, 2 m	YG2A15-020VB5XLEAX	2096215
	Kop A: Contactdoos, M12, 5-pins, haaks, Met A-codering Kop B: Los leidingseinde Kabel: Sensor-actuatorkabel, PVC, Niet geïsoleerd, 5 m	YG2A15-050VB5XLEAX	2096216
	Kop A: Contactdoos, M12, 5-pins, haaks, Met A-codering Kop B: Los leidingseinde Kabel: Sensor-actuatorkabel, PVC, Niet geïsoleerd, 10 m	YG2A15-100VB5XLEAX	2096217
	Kop A: Contactdoos, M12, 5-pins, recht Kabel: Niet geïsoleerd	DOS-1205-G	6009719
	Kop A: Contactdoos, M12, 5-pins, haaks Kop B: - Kabel: Niet geïsoleerd	DOS-1205-W	6009720

SICK IN ÉÉN OOGOPSLAG

SICK is één van de toonaangevende fabrikanten van intelligente sensoren en sensoroplossingen voor industriële toepassingen. Ons unieke aanbod van producten en services is de perfecte basis voor een veilige en efficiënte besturing van processen, voor de bescherming van mensen tegen ongevallen en het voorkomen van milieuverontreiniging.

Wij hebben uitgebreide ervaring in diverse uiteenlopende domeinen en kennen grondig de branchespecifieke processen en eisen. Zo kunnen wij met intelligente sensoren precies de oplossingen leveren die onze klanten nodig hebben. In onze testcentra in Europa, Azië en Noord-Amerika worden systeemoplossingen voor onze klanten getest en geoptimaliseerd. Dat alles maakt van ons een betrouwbare leverancier en R&D-partner.

Onze uitgebreide services vervolledigen ons aanbod. Met onze SICK LifeTime Services ondersteunen we u tijdens de gehele levenscyclus van de machine en zorgen we voor veiligheid en productiviteit.

Dat is voor ons “Sensor Intelligence”.

WERELDWIJD BIJ U IN DE BUURT:

Contactpersonen en andere vestigingen → www.sick.com