

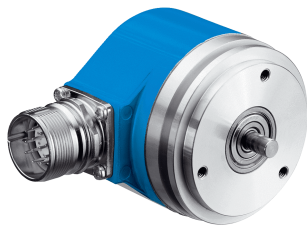


ARS60-F1A00512

ARS60 SSI/Parallel

ABSOLUTE ENCODERS

SICK
Sensor Intelligence.



Afbeelding kan afwijken



Bestelinformatie

Type	Artikelnr.
ARS60-F1A00512	1031569

Meer apparaatuitvoeringen en accessoires → www.sick.com/ARS60_SSI_Parallel

Gedetailleerde technische specificaties

Performance

Aantal stappen per omwenteling (max. resolutie)	512 (9 bit)
Foutgrenzen G	0,035° (binair aantal stappen) ¹⁾ 0,046° (niet binair aantal stappen)
Standaardafwijking bij herhaling σ_r	0,005° ²⁾

¹⁾ Volgens DIN ISO 1319-1, positie van bovenste en onderste foutgrens afhankelijk van inbouwsituatie, aangegeven waarde heeft betrekking op symmetrische positie d.w.z. afwijkingen in bovenste en onderste richting hebben dezelfde waarde.

²⁾ Volgens DIN ISO 55350-13; 68,3% van de gemeten waarde liggen binnen het aangegeven beleid.

Interfaces

Communicatie-interface	Parallel
Initialisatietijd	80 ms ¹⁾
SSI	
Codetype	Gray
Codeverloop parametreerbaar	CW (met de klok mee) bij kijkrichting op de as met de klok mee draaiend Stijgend, bij draaiing van as. Met de klok mee en blik in richting 'A' (zie maatschets).

¹⁾ Op basis van deze tijd kunnen geldige posities worden afgelezen.

Elektrische gegevens

Aansluittype	Stekker, M23, 21-pins, Radiaal
Voedingsspanning	10 ... 32 V DC
Omhoogbeveiligd	✓
Kortsluitvastheid	✓
MTTFd: de gemiddelde tijd tot aan een gevaarlijk falen en/of defect	300 jaren (EN ISO 13849-1) ¹⁾

¹⁾ Bij dit product gaat het om een standaardproduct en geen veiligheidscomponent in de zin van de machinerichtlijn. Berekening op basis van nominale last van de componenten, gemiddelde omgevingstemperatuur 40 °C, inzetfrequentie 8760 h/a. Alle elektronische uitvallen worden gezien als gevaarlijke uitvallen. Voor nadere informatie zie documentnr. 8015532.

Mechanische gegevens

Mechanische uitvoering	Massieve as, Servoflens
Asdiameter	6 mm
Aslengte	10 mm

Gewicht	0,3 kg
Materiaal, behuizing	Gegoten aluminium
Draaimoment bij start	0,25 Ncm
Draaimoment bij bedrijf	0,2 Ncm
Toegestane asbelasting	20 N / Radiaal 10 N / Axiaal
Traagheidsmoment rotor	48 gcm ²
Levensduur lagers	3,6 x 10 ⁹ omwentelingen
Hoekversnelling	≤ 500.000 rad/s ²
Bedrijfstoerental	≤ 6.000 min ⁻¹ met asafdichtring ≤ 10.000 min ⁻¹ zonder asafdichtring

Omgevingsgegevens

EMC	Conform EN 61000-6-2 eb EN 61000-6-3 ¹⁾
Isolatieklasse	IP65, Bij gemonteerde contrastekker (Conform IEC 60529)
Toegestane relatieve luchtvochtigheid	90 % (Condensatie van de optische scan is niet toegestaan)
Bedrijfstemperatuurbereik	-20 °C ... +85 °C
Opslagtemperatuurbereik	-40 °C ... +100 °C
Weerstandsvermogen bij schokken	50 g, 11 ms (Conform EN 60068-2-27)
Weerstandsvermogen bij trillingen	20 g, 10 Hz ... 2.000 Hz (Conform EN 60068-2-6)

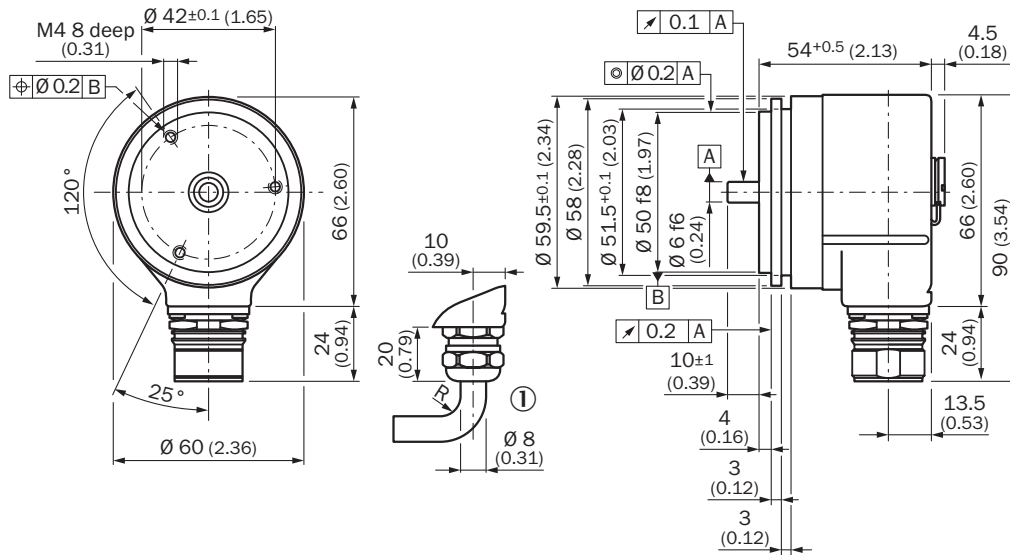
¹⁾ De EMC conform de genoemde normen wordt gegarandeerd als geïsoleerde kabels worden gebruikt.

Classificaties

ECl@ss 5.0	27270502
ECl@ss 5.1.4	27270502
ECl@ss 6.0	27270590
ECl@ss 6.2	27270590
ECl@ss 7.0	27270502
ECl@ss 8.0	27270502
ECl@ss 8.1	27270502
ECl@ss 9.0	27270502
ECl@ss 10.0	27270502
ECl@ss 11.0	27270502
ETIM 5.0	EC001486
ETIM 6.0	EC001486
ETIM 7.0	EC001486
ETIM 8.0	EC001486
UNSPSC 16.0901	41112113

Maattekening (Afmetingen in mm (inch))

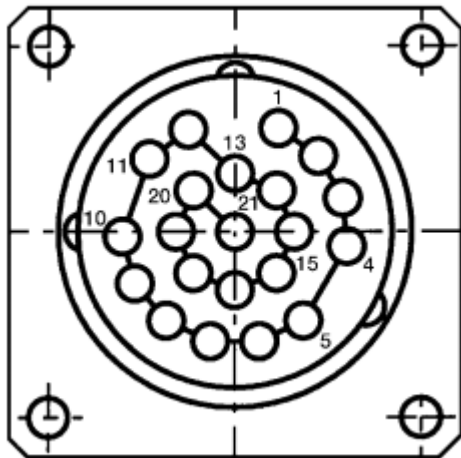
Servoflens, radiale stekker M12 en M23



Algemene toleranties volgens DIN ISO 2768-mk

① R = min. buigradius 40 mm

PIN-toewijzing










PIN	Draadkleur (kabel aansluiting)	Signaal Binair	Signaal Gray	Signaal BCD
1	Paars	2 ⁰	G ⁰	2 ⁰ v. 10 ⁰
2	Wit/bruin	2 ¹	G ¹	2 ¹ v. 10 ⁰
3	Wit/groen	2 ²	G ²	2 ² v. 10 ⁰
4	Wit/geel	2 ³	G ³	2 ³ v. 10 ⁰
5	Wit/grijs	2 ⁴	G ⁴	2 ⁰ v. 10 ¹
6	Wit/roze	2 ⁵	G ⁵	2 ¹ v. 10 ¹

PIN	Draadkleur (kabel aansluiting)	Signaal Binair	Signaal Gray	Signaal BCD	
7	Wit/blauw	2 ⁶	G ⁶	2 ² v. 10 ¹	
8	Wit/rood	2 ⁷	G ⁷	2 ³ v. 10 ¹	
9	Wit/zwart	2 ⁸	G ⁸	2 ⁰ v. 10 ²	
10	Bruin/groen	2 ⁹	G ⁹	2 ¹ v. 10 ²	
11	Bruin/geel	2 ¹⁰	G ¹⁰	2 ² v. 10 ²	
12	Bruin/grijs	2 ¹¹	G ¹¹	2 ³ v. 10 ²	
13	Bruin/roze	2 ¹²	G ¹²	2 ⁰ v. 10 ³	
14	Bruin/blauw	2 ¹³	G ¹³	2 ¹ v. 10 ³	
15	Bruin/rood	2 ¹⁴	G ¹⁴	2 ² v. 10 ³	
16	Groen	Parity		Parity	
17	Roze		Store		
18	Geel		Enable		
19	Bruin		CW/CCW (V/R)		
*	Grijs		SET		
20	Blauw		GND		
21	Rood		U _S		

Aanbevolen accessoires

Meer apparaatuitvoeringen en accessoires → www.sick.com/ARS60_SSI_Parallel

	Korte beschrijving	Type	Artikelnr.
Golfadaptie			
	<ul style="list-style-type: none"> Beschrijving: Balgkoppeling, asdiameter 6 mm / 6 mm, maximale asverschuiving: radiaal +/- 0,25 mm, axiaal +/- 0,4 mm, haaks +/- 4°; max. toerental 10.000 tpm, -30° tot +120° Celsius, max. draaimoment 80 Ncm; materiaal: balg van roestvast staal, klemnaven van aluminium 	KUP-0606-B	5312981
	<ul style="list-style-type: none"> Beschrijving: Balgkoppeling, asdiameter 6 mm / 10 mm, maximale asverschuiving: radiaal +/- 0,25 mm, axiaal +/- 0,4 mm, haaks +/- 4°; max. toerental 10.000 tpm, -30° tot +120° Celsius, max. draaimoment 80 Ncm; materiaal: balg van roestvast staal, klemnaven van aluminium 	KUP-0610-B	5312982
	<ul style="list-style-type: none"> Beschrijving: Veerschijfkoppeling, asdiameter 6 mm / 10 mm, maximale asverschuiving: radiaal +/- 0,3 mm, axiaal +/- 0,4 mm, haaks +/- 2,5°; max. toerental 12.000 tpm, -10° tot +80° Celsius, max. draaimoment 60 Ncm; materiaal: flens van aluminium, membraan van glasvezelversterkt polyamide en koppelingspen van gehard staal 	KUP-0610-F	5312985
Overige montageaccessoires			
	<ul style="list-style-type: none"> Beschrijving: Montageklok voor encoder met servoflens, centreerband 50 mm Leveringsomvang: Inclusief bevestigingsset 	BEF-MG-50	5312987
	<ul style="list-style-type: none"> Beschrijving: Servoklem halve schaal (2 st.) voor servoflens met centreerkraag 50 mm 	BEF-WG-SF050	2029165

	Korte beschrijving	Type	Artikelnr.
	<ul style="list-style-type: none"> • Beschrijving: Servoklemmen, groot, voor servoflens (spanklauwen, bevestigingsex-center), 3 stuks, zonder bevestigingsmateriaal • Leveringsomvang: Zonder bevestigingsmateriaal 	BEF-WK-SF	2029166
Stekkers en kabels			
	<ul style="list-style-type: none"> • Aansluittype kop A: Contactdoos, M23, 21-pins, recht • Aansluittype kop B: Open kabeluiteinde • Signaaltype: Parallel • Kabel: 3 m, 22-draads, PUR, halogeenvrij • Beschrijving: Parallel, Geïsoleerd 	DOL-2321-G03MPA4	2029219
	<ul style="list-style-type: none"> • Aansluittype kop A: Contactdoos, M23, 21-pins, recht • Aansluittype kop B: Open kabeluiteinde • Signaaltype: Parallel • Kabel: 5 m, 22-draads, PUR, halogeenvrij • Beschrijving: Parallel, Geïsoleerd 	DOL-2321-G05MPA4	2029220
	<ul style="list-style-type: none"> • Aansluittype kop A: Contactdoos, M23, 21-pins, recht • Aansluittype kop B: Open kabeluiteinde • Signaaltype: Parallel • Kabel: 10 m, 22-draads, PUR, halogeenvrij • Beschrijving: Parallel, Geïsoleerd 	DOL-2321-G10MPA4	2029221
	<ul style="list-style-type: none"> • Aansluittype kop A: Contactdoos, M23, 21-pins, recht • Aansluittype kop B: Open kabeluiteinde • Signaaltype: Parallel • Kabel: 1,5 m, 22-draads, PUR, halogeenvrij • Beschrijving: Parallel, Geïsoleerd 	DOL-2321-G1M5PA4	2029218
	<ul style="list-style-type: none"> • Aansluittype kop A: Contactdoos, M23, 21-pins, recht • Aansluittype kop B: Open kabeluiteinde • Signaaltype: Parallel • Kabel: 20 m, 22-draads, PUR, halogeenvrij • Beschrijving: Parallel, Geïsoleerd 	DOL-2321-G20MPA4	2029222
	DOS-2321-G	DOS-2321-G	6027539
	<ul style="list-style-type: none"> • Aansluittype kop A: Kabel • Aansluittype kop B: Open kabeluiteinde • Signaaltype: Parallel • Kabel: 22-draads, PUR, halogeenvrij • Beschrijving: Geïsoleerd, Parallel 	LTG-2622-MW	6027532

SICK IN ÉÉN OOGOPSLAG

SICK is één van de toonaangevende fabrikanten van intelligente sensoren en sensoroplossingen voor industriële toepassingen. Ons unieke aanbod van producten en services is de perfecte basis voor een veilige en efficiënte besturing van processen, voor de bescherming van mensen tegen ongevallen en het voorkomen van milieuverontreiniging.

Wij hebben uitgebreide ervaring in diverse uiteenlopende domeinen en kennen grondig de branchespecifieke processen en eisen. Zo kunnen wij met intelligente sensoren precies de oplossingen leveren die onze klanten nodig hebben. In onze testcentra in Europa, Azië en Noord-Amerika worden systeemoplossingen voor onze klanten getest en geoptimaliseerd. Dat alles maakt van ons een betrouwbare leverancier en R&D-partner.

Onze uitgebreide services vervolledigen ons aanbod. Met onze SICK LifeTime Services ondersteunen we u tijdens de gehele levenscyclus van de machine en zorgen we voor veiligheid en productiviteit.

Dat is voor ons “Sensor Intelligence”.

WERELDWIJD BIJ U IN DE BUURT:

Contactpersonen en andere vestigingen → www.sick.com