



IP 55 | TYPE 12 | IK 10



De reeks roestvaststalen wandmontagebehuizingen met dubbele deur, ADR, is ideaal voor installatie in krappe ruimtes waar een enkele deur, wanneer geopend, te veel ruimte aan de voorkant van de behuizing zou innemen. De verdeling over twee deuren betekent tevens een toename van de laadcapaciteit. Met beschermingsgraad IP 55 zijn de onderdelen goed beschermd binnen de behuizing, die daardoor zeer geschikt is voor sectoren zoals de voedingsmiddelen- en drankenindustrie, de farmaceutische industrie en vrijwel alle andere omgevingen, afhankelijk van de gradatie.

Materiaal: Eénrichting geschuurd roestvaststaal AISI 304L / AISI 316L. Behuizing: 1.5 mm. Deur: 2 mm. Montageplaat: 2.5 mm verzinkt staal.

Body: Gevouwen en gelast. Voor een eenvoudige montage is elke achterhoek van de behuizing voorzien van een lasermarkering om precies aan te geven waar gaten moeten worden geboord en AWS-wandmontagebeugels moeten worden bevestigd.

Deur: Hoek gevormd uit één stuk. Opliggend gemonteerd, met opening van 130°. Verborgen AISI 304 roestvaststalen scharnieren met borgpen. De afdichting wordt verzorgd door een opgespoten polyurethaanpakking. Voor AISI 316L wordt afdichting verzorgd door een opgespoten siliconenpakking. Gelaste M6-tapeinden in binnenzijde voor montage van optionele MMDP-deurprofielen.

Slot: nVent HOFFMAN verchroomd 3 mm DIN slot, 90° draaibaar en antivibratie mechanisme driepunts-espagnoletsluiting. Roestvaststalen sloten en andere versies zijn verkrijgbaar als accessoire.

Montageplaat: De montageplaat is verticaal om de 10 mm gemarkeerd voor eenvoudige positionering van de apparatuur. Boven- en onderzijde zijn voorzien van een gatenpatroon voor kabelbevestiging. Te monteren op M8 stiflasbouten. Alle zijkanten van 800 mm brede montageplaten en daarboven zijn verstevigd door omgezette randen. Door middel van het AMG accessoire kan de montageplaat in diepte worden versteld.

Kabelinvoer: Geen standaard flensplaatopening voor optimale afdichting.

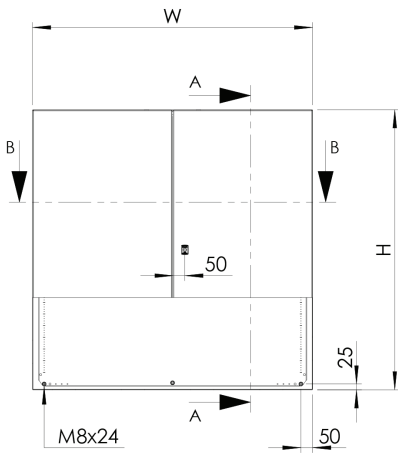
Afwerking: 400 éénrichting geschuurd roestvaststaal.

Beschermingsklasse: Overeenkomstig IP 55 | TYPE 12 | IK 10.

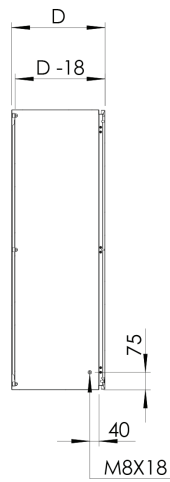
Levering: Behuizing met deur, montageplaat, metalen sleutel en bevestigingsmateriaal.

Aanvullende informatie: Het verdient de voorkeur gebruik te maken van klimaatbeheersing, ventilatieapparatuur (condensatie) en regendaken bij buitentoepassingen. In omstandigheden die bekend staan om snelle temperatuursverschillen, dient rekening gehouden te worden met condensatie. Zie hoofdstuk Klimaatbeheersing voor meer informatie.

Front view

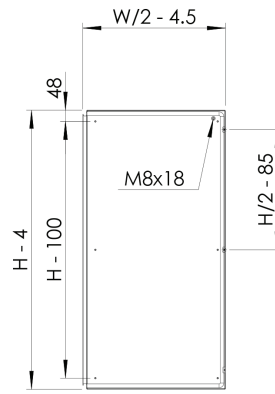


Sectional side view

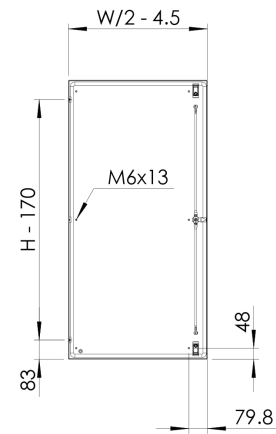


SECTION A-A

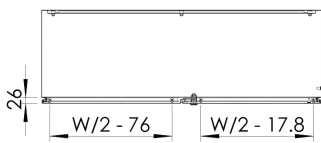
Inside left door view



Inside right door view

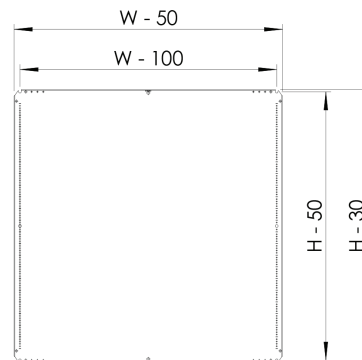


Sectional top view



SECTION B-B

Mounting plate



Inclusief montageplaat

Afmetingen behuizing			Montageplaat afmeting		Bruikbare diepte		
H	B	D	h	b	d	Aantal sloten	Item nr.
1000	1000	300	970	950	282	1*	ADR1001030
1000	1000	300	970	950	282	1*	ADR1001030-316
1000	1200	300	970	1150	282	1*	ADR1001230
1000	1200	300	970	1150	282	1*	ADR1001230-316
1200	1200	400	1170	1150	382	1*	ADR1201240
1200	1200	400	1170	1150	382	1*	ADR1201240-316

* 3 punts espagnoletsluiting.

ADR

Roestvaststaal dubbele deuren behuizing