



# CoreLine Wall-mounted

## WL140V LED12S/830 PSU WH

CoreLine Wall-mounted, 12 W, D390 mm, 1275 lm, 3000 K, IP65

CoreLine voor wandmontage is een cirkelvormige opbouwarmatuur die gemakkelijk is toe te passen in doorgangsruiden zoals hallen en trappenhuizen. Het moderne, onopvallende ontwerp verzekert in combinatie met de homogene lichtverdeling dat de armatuur past bij de meeste architectuurstijlen. Met de insteekconnectoren verloopt de installatie snel en probleemloos.

### Product gegevens

Algemene informatie		Lichtrendement (gespec.) (nom.)	
Lichtbron vervangbaar	Ja	Lichtrendement (gespec.) (nom.)	105 lm/W
Aantal VSA's	1 unit	Kleurweergave-index (CRI)	>80
Driver/VSA inbegrepen	Ja	Flikkerwaarde (PstLM)	1
Lamptype	LED	Stroboscoopeffectwaarde (SVM)	1,6
Waardeschaal	Beter	Bundelhoek van lichtbron	120 graden
CE-markering	Ja	Kleur lichtbron	830 warmwit
Garantieperiode	5 jaar	Optiektype	Symmetrisch
Brandbaarheidsmarkering	-	Bundelspreiding armatuur	120° x 120°
ENEC-markering	ENEC-markering	Unified Glare Rating (UGR)	22
Gloeiraadtest	Temperatuur 850 °C, duur 30 s	<b>Bedrijfs- en elektrische gegevens</b>	
Conform EU RoHS-richtlijn	Ja	Ingangsspanning	220-240 V
<b>Gegevens lichttechniek</b>		Ingangsfrequentie	50 or 60 Hz
Lichtstroom	1.275 lm	Aanankelijk energiegebruik CLO	- W
Verzadigd rood (R9)	<50	Average CLO power consumption	- W
Gecorreleerde kleurtemperatuur (nom)	3000 K	Aanloopstroom	14 A
		Aanlooptijd inschakelpiek	0,007 ms

## CoreLine Wall-mounted

Energieverbruik	12 W
Arbeidsfactor	0.9
Aansluiting	Insteekconnector, 6-polig
Kabel	-
Aantal producten op MCB van 16 A type B	32

### Operationele temperatuur

Omgevingstemperatuurbereik	-20 tot +40 °C
----------------------------	----------------

### Dimbaarheid en regelsystemen

Dimbaar	Nee
Driver/VSA	Voedingsunit (aan/uit)
Constance lichtopbrengst	Nee

### Eigenschappen behuizing en afmetingen

Materiaal behuizing	Polycarbonaat
Reflectormateriaal	Polycarbonaat
Materiaal optiek	Polycarbonaat
Materiaal optische lichtkap/lens	Polycarbonaat
Fixation material	-
Kleur behuizing	Wit
Afwerking optische lichtkap/lens	Opaal
Totale hoogte	85 mm
Totale diameter	390 mm

### Keurmerken en classificaties

Beschermingsklasse	IP 65 [Bescherming tegen binnendringen van stof, straalwaterdicht]
IK-classificatie	IK10 [20 J, vandalismebestendig]
Sustainability rating	-
Beschermingsklasse IEC	Veiligheidsklasse II
Fotobiologisch risico	Photobiological risk group 0 @200mm to EN62778
Specificatie fotobiologisch risico	0,2 m

### Initiële prestaties (conform IEC)

Tolerantie lichtstroom	+/-10%
Aanvankelijke kleurkwaliteit	(0.4338,0.4030) SDCM <3
Tolerantie energieverbruik	+/-10%

### Prestaties gedurende de tijd (conform IEC)

Uitvalpercentage van regel-VSA bij mediaan nuttige levensduur van 50.000 uur	5 %
Lumen maintenance at median useful life* 35000 h	-
Lumenbehoud bij mediaan nuttige levensduur* 50.000 uur	80
Lumen maintenance at median useful life* 75000 h	-
Lumenbehoud bij mediaan nuttige levensduur* 100.000 uur	-

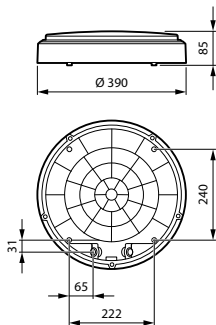
### Toepassingsomstandigheden

Prestaties bij omgevingstemperatuur Tq	25 °C
Maximaal dimniveau	Niet van toepassing
Geschikt voor willekeurige schakeling	Nee

### Productgegevens

Productnaam voor bestelling	WL140V LED12S/830 PSU WH
Volledige productnaam	WL140V LED12S/830 PSU WH
Full EOC	871951452871099
Bestelcode	52871099
Materiaalnr. (12NC)	911401847382
Lokale code	52871099
Numerator - Aantal per pak	1
EAN/UPC - product/behuizing	8719514528710
Numerator - Dozen per buitendoos	6
EAN/UPC - Case	8719514528871

## Maatschets



## CoreLine Wall-mounted

