



# MASTER LEDtube EM/ Mains T8



## MASTER LEDtube 600mm HO 8W865 T8

De Philips MASTER LEDtube integreert een LED-lichtbron in de vorm van een traditionele fluorescentielamp. Het unieke ontwerp creëert een perfect uniforme visuele verschijning die niet onderscheiden kan worden van een traditionele fluorescentielamp. Deze T8 LEDtubes zijn de ideale oplossing voor krachtige prestaties en zijn ontworpen voor dagelijkse omstandigheden. Ongeëvenaarde besparingen dankzij het lage energieverbruik en een uiterst lange levensduur zorgen ervoor dat deze tube geschikt is voor elke veeleisende toepassing.

### Waarschuwingen en veiligheid

- LET OP: Het algehele rendement en de lichtdistributie van elke installatie waarbij deze lampen worden toegepast wordt bepaald door het ontwerp van de betreffende installatie.

### Product gegevens

Algemene informatie	
Lampvoet	G13 ROT (Rotating) [Medium Bi-Pin Fluorescent]
Nominale levensduur	75.000 hr
Schakelcyclus	200.000
Lamptype	LED
Meetreferentie van lichtstroom	Sphere
CE-markering	Ja
Conform EU RoHS-richtlijn	Ja

### Gegevens lichttechniek

Kleurcode	865 [CCT of 6500K]
Bundelhoek (nom.)	160 graden
Lichtstroom	1.050 lm

Kleuraanduiding	Koel daglicht
Gecorreleerde kleurtemperatuur (nom)	6500 K
Lichtrendement (gespec.) (nom.)	131 lm/W
Kleurconsistentie	<6
Kleurweergave-index (CRI)	83
LLMF bij einde nominale levensduur (nom.)	70 %
Flikkerwaarde (PstLM)	0,5
Stroboscoopeffectwaarde (SVM)	0,2
Photobiological safety according to EN 62471	RG0

### Bedrijfs- en elektrische gegevens

Ingangsfrequentie	50 to 60 Hz
Ingangsfrequentie	50 tot 60 Hz
Energieverbruik	8 W

## MASTER LEDtube EM/Mains T8

Lampstroom (max.)	42 mA
Lampstroom (min.)	36 mA
Opstarttijd (nom.)	0,5 s
Opwarmtijd tot 60% licht	0,5 s
Arbeidsfactor	0,9
Spanning (nom.)	220-240 V
LED alternative to fluorescent lamp power	18 W
Max. lampnr. op MCB B type 10 A – netvoeding	105
Max. lampnr. op MCB B type 10 A – EM-voorschakelapparaat (VSA) zonder comp. cond.	125
Max. lampnr. op MCB B type 10 A – EM-voorschakelapparaat (VSA) met comp. cond.	30
Max. lampnr. op MCB B type 16 A – netvoeding	170
Max. lampnr. op MCB B type 16 A – EM-voorschakelapparaat (VSA) zonder comp. cond.	290
Max. lampnr. op MCB B type 16 A – EM-voorschakelapparaat (VSA) met comp. cond.	49

### Operationele temperatuur

Omgevingstemperatuurbereik	-20 °C t/m 45 °C
T-behuizing maximaal (nom.)	50 °C

### Dimbaarheid en regelsystemen

Dimbaar	Nee
---------	-----

### Eigenschappen behuizing en afmetingen

Lampafwerking	Mat
---------------	-----

Lampmateriaal	Kunststof
Productlengte	600 mm

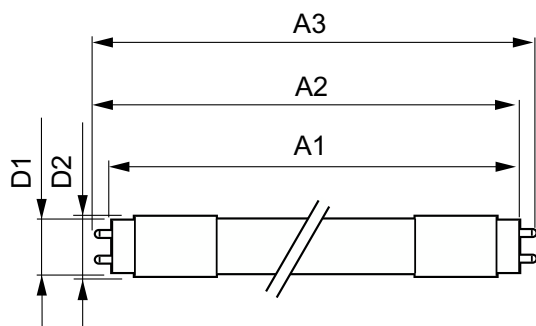
### Keurmerken en classificaties

Energie-efficiëntielabel	E
Energiebesparend product	Ja
Keurmerken	Conform RoHS TÜV CE-markering KEMA Keur-certificaat
Energieverbruik kWh/1.000 uur	8 kWh
EPREL-registratienummer	1571693

### Productgegevens

Productnaam voor bestelling	MAS LEDtube 600mm HO 8W865 T8
Volledige productnaam	MASTER LEDtube 600mm HO 8W865 T8
Full EOC	871869669751100
Bestelcode	69751100
Materiaalnr. (12NC)	929001307202
Lokale code	MTEMHO0608W865
Numerator - Aantal per pak	1
EAN/UPC - product/behuizing	8718696697511
Numerator - Dozen per buitendoos	10
EAN/UPC - Case	8718696697528

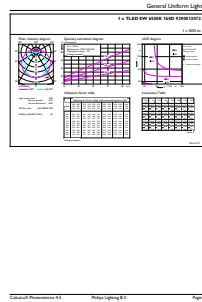
## Maatschets



Product	D1	D2	A1	A2	A3
MAS LEDtube 600mm HO 8W865 T8	25,78 mm	28 mm	588,5 mm	595,5 mm	602,5 mm

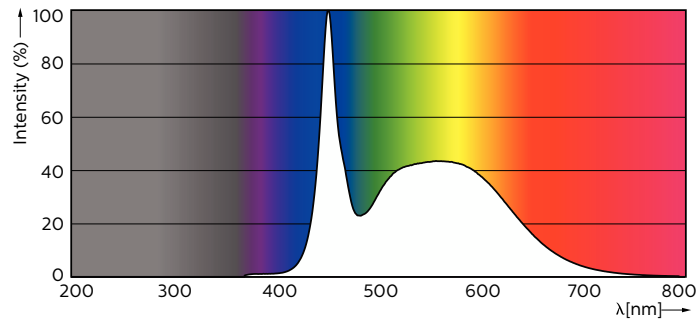
# MASTER LEDtube EM/Mains T8

## Fotometrische gegevens



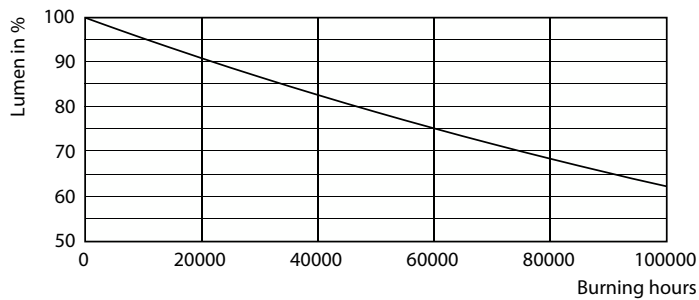
Light Distribution Diagram - MAS LEDtube 600mm HO 8W865 T8

General uniform lighting - MAS LEDtube 600mm HO 8W865 T8

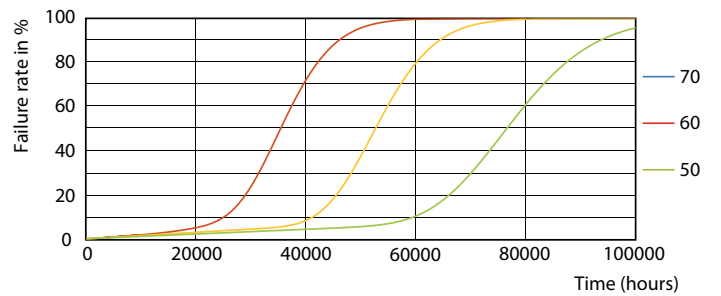


Spectral Power Distribution Colour - MAS LEDtube 600mm HO 8W865 T8

## Levensduur



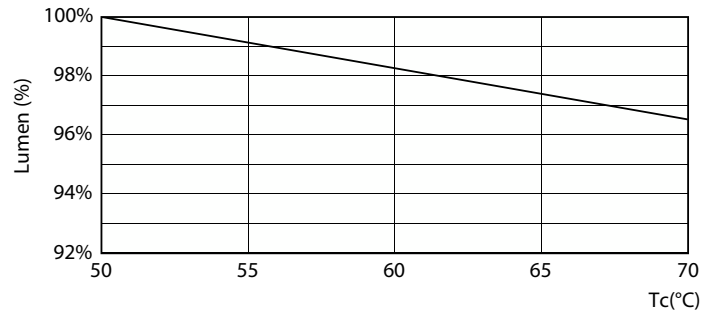
Lumen Maintenance Diagram - MAS LEDtube 600mm HO 8W865 T8



Life Expectancy Diagram - MAS LEDtube 600mm HO 8W865 T8

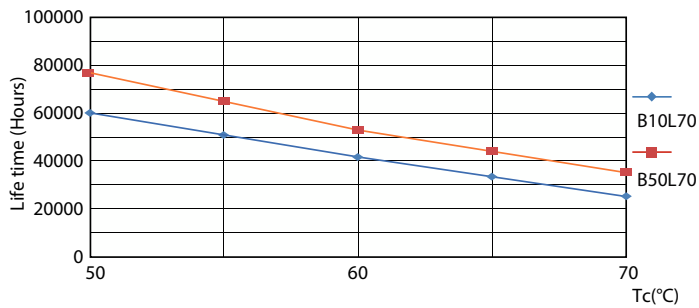
# MASTER LEDtube EM/Mains T8

## Levensduur



Life Expectancy Diagram - MAS LEDtube 600mm HO 8W865 T8

Lumen Maintenance Diagram - MAS LEDtube 600mm HO 8W865 T8



Life Expectancy Diagram - MAS LEDtube 600mm HO 8W865 T8

