



# CorePro LEDtube Universal T8



## CorePro LEDtube UN 1200mm HO 18W840 T8

De nieuwe Philips CorePro LEDtube Universal T8 maakt jouw verlichtingsproject eenvoudiger. Je hoeft geen aandacht meer te schenken aan de drivertechnologie. Dankzij een uniek ontwerp past de Philips CorePro LEDtube Universal T8 rechtstreeks in armaturen die werken op een elektromagnetisch VSA, een elektronisch HF-VSA of rechtstreeks via netaansluiting. Het is niet meer nodig twee soorten buizen op voorraad te houden en het is gemakkelijk te installeren! De perfect veilige, betrouwbare en gemakkelijk te installeren Philips CorePro LEDtube Universal T8 is het ideale alternatief voor standaard fluorescentiebuizen om energie te besparen en je investeringskosten te verlagen.

### Product gegevens

Algemene informatie		Kleurconsistentie	
Lampvoet	G13 [Medium Bi-Pin Fluorescent]	Kleurweergave-index (CRI)	<6
Nominale levensduur	50.000 hr	LLMF bij einde nominale levensduur (nom.)	80
Schakelcyclus	50.000	Flikkerwaarde (PstLM)	70 %
Lamptype	LED	Stroboscoopeffectwaarde (SVM)	1
Meetreferentie van lichtstroom	Sphere	Photobiological safety according to EN 62471	0,9
CE-markering	Ja		RG0
Conform EU RoHS-richtlijn	Ja		
Gegevens lichttechniek		Bedrijfs- en elektrische gegevens	
Kleurcode	840 [CCT of 4000K]	Ingangsfrequentie	50 to 60 Hz
Bundelhoek (nom.)	240 graden	Ingangsfrequentie	50 tot 60 Hz
Lichtstroom	2.000 lm	Energieverbruik	18 W
Kleuraanduiding	Koelwit (CW)	Lampstroom (nom.)	100 mA
Gecorreleerde kleurtemperatuur (nom)	4000 K	Opstarttijd (nom.)	0,5 s
Lichtrendement (gespec.) (nom.)	111 lm/W	Opwarmtijd tot 60% licht	0,5 s
		Arbeidsfactor	0,9
		Spanning (nom.)	220-240 V

## CorePro LEDtube Universal T8

LED alternative to fluorescent lamp power	36 W
Max. lampnr. op MCB B type 10 A - netvoeding	82
Max. lampnr. op MCB B type 10 A – EM-voorschakelapparaat (VSA) zonder comp. cond.	104
Max. lampnr. op MCB B type 10 A – EM-voorschakelapparaat (VSA) met comp. cond.	19
Max. lampnr. op MCB B type 16 A - netvoeding	131
Max. lampnr. op MCB B type 16 A – EM-voorschakelapparaat (VSA) zonder comp. cond.	166
Max. lampnr. op MCB B type 16 A – EM-voorschakelapparaat (VSA) met comp. cond.	30

### Operationele temperatuur

Omgevingstemperatuurbereik	-20 °C t/m 45 °C
T-behuizing maximaal (nom.)	55 °C

### Dimbaarheid en regelsystemen

Dimbaar	Nee
---------	-----

### Eigenschappen behuizing en afmetingen

Lampafwerking	Mat
Lampmateriaal	Glas
Productlengte	1.200 mm

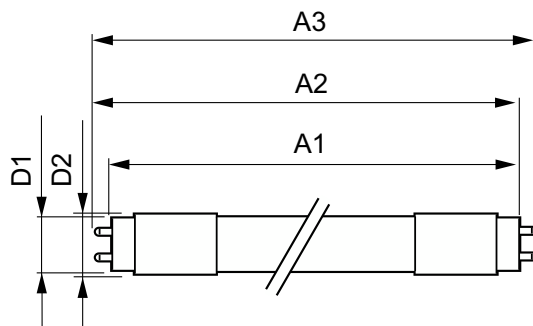
### Keurmerken en classificaties

Energie-efficiëntielabel	E
Energiebesparend product	Ja
Keurmerken	Conform RoHS TÜV CE-markering KEMA Keur-certificaat
Energieverbruik kWh/1.000 uur	18 kWh
EPREL-registratienummer	1315788

### Productgegevens

Productnaam voor bestelling	CorePro LEDtube UN 1200mm HO 18W840 T8
Volledige productnaam	CorePro LEDtube UN 1200mm HO 18W840 T8
Full EOC	871869680168000
Bestelcode	80168000
Materiaalnr. (12NC)	929001869302
Lokale code	80168000
Numerator - Aantal per pak	1
EAN/UPC - product/behuizing	8718696801680
Numerator - Dozen per buitendoos	10
EAN/UPC - Case	8718696801697

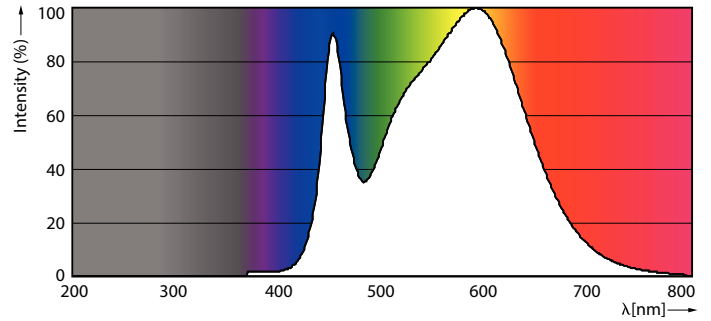
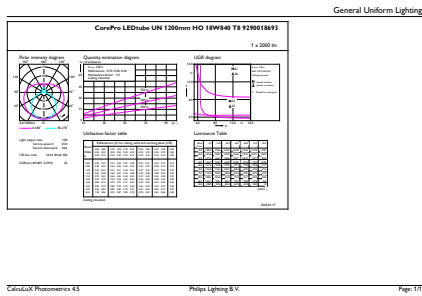
## Maatschets



Product	D1	D2	A1	A2	A3
CorePro LEDtube UN 1200mm HO 18W840 T8	27,9 mm	28 mm	1.199,4 mm	1.205,3 mm	1.213,6 mm

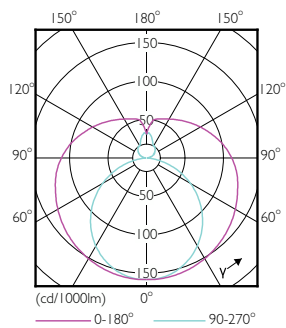
# CorePro LEDtube Universal T8

## Fotometrische gegevens



General uniform lighting - CorePro LEDtube UN 1200mm HO 18W840 T8

Spectral Power Distribution Colour - CorePro LEDtube UN 1200mm HO 18W840 T8

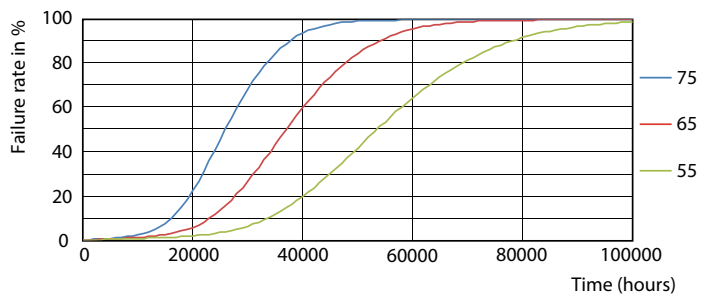


Light Distribution Diagram

## Levensduur



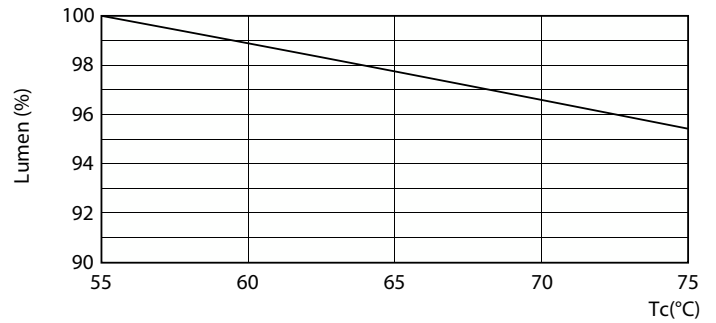
Life Expectancy Diagram - CorePro LEDtube UN 1200mm HO 18W840 T8



Life Expectancy Diagram - CorePro LEDtube UN 1200mm HO 18W840 T8

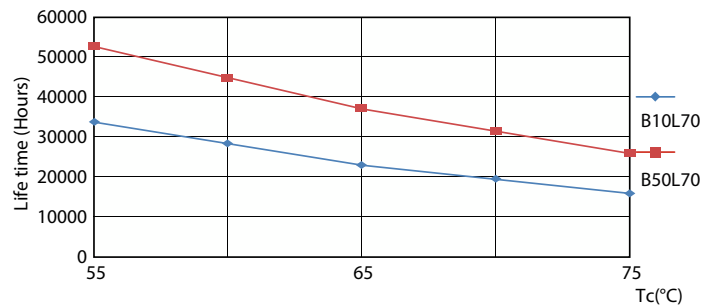
# CorePro LEDtube Universal T8

## Levensduur



Lumen Maintenance Diagram - CorePro LEDtube UN 1200mm HO 18W840 T8

Lumen Maintenance Diagram



Life Expectancy Diagram - CorePro LEDtube UN 1200mm HO 18W840 T8

