



MASTER LEDtube EM/ Mains T8



MASTER LEDtube 1500mm HO 18.2W 865 T8

De Philips MASTER LEDtube integreert een LED-lichtbron in de vorm van een traditionele fluorescentielamp. Het unieke ontwerp creëert een perfect uniforme visuele verschijning die niet onderscheiden kan worden van een traditionele fluorescentielamp. Deze T8 LEDtubes zijn de ideale oplossing voor krachtige prestaties en zijn ontworpen voor dagelijkse omstandigheden. Ongeëvenaarde besparingen dankzij het lage energieverbruik en een uiterst lange levensduur zorgen ervoor dat deze tube geschikt is voor elke veeleisende toepassing.

Waarschuwingen en veiligheid

- LET OP: Het algehele rendement en de lichtdistributie van elke installatie waarbij deze lampen worden toegepast wordt bepaald door het ontwerp van de betreffende installatie.

Product gegevens

| Algemene informatie | |
|--------------------------------|------------------------------------------------|
| Lampvoet | G13 ROT (Rotating) [Medium Bi-Pin Fluorescent] |
| Nominale levensduur | 75.000 hr |
| Schakelcyclus | 200.000 |
| Lamptype | LED |
| Meetreferentie van lichtstroom | Sphere |
| CE-markering | Ja |
| Conform EU RoHS-richtlijn | Ja |

| Gegevens lichttechniek | |
|------------------------|--------------------|
| Kleurcode | 865 [CCT of 6500K] |
| Bundelhoek (nom.) | 160 graden |
| Lichtstroom | 3.100 lm |

| | |
|----------------------------------------------|---------------|
| Kleuraanduiding | Koel daglicht |
| Georreleerde kleurtemperatuur (nom) | 6500 K |
| Lichtrendement (gespec.) (nom.) | 170 lm/W |
| Kleurconsistentie | <6 |
| Kleurweergave-index (CRI) | 80 |
| LLMF bij einde nominale levensduur (nom.) | 70 % |
| Flikkerwaarde (PstLM) | 0,5 |
| Stroboscoopeffectwaarde (SVM) | 0,2 |
| Photobiological safety according to EN 62471 | RGO |

| Bedrijfs- en elektrische gegevens | |
|-----------------------------------|--------------|
| Ingangsfrequentie | 50 to 60 Hz |
| Ingangsfrequentie | 50 tot 60 Hz |
| Energieverbruik | 18,2 W |

MASTER LEDtube EM/Mains T8

| | |
|-----------------------------------------------------------------------------------|-----------|
| Lampstroom (max.) | 93 mA |
| Lampstroom (min.) | 77 mA |
| Opstarttijd (nom.) | 0,5 s |
| Opwarmtijd tot 60% licht | 0,5 s |
| Arbeidsfactor | 0,9 |
| Spanning (nom.) | 220-240 V |
| LED alternative to fluorescent lamp power | 58 W |
| Max. lampnr. op MCB B type 10 A - netvoeding | 80 |
| Max. lampnr. op MCB B type 10 A - EM-voorschakelapparaat (VSA) zonder comp. cond. | 80 |
| Max. lampnr. op MCB B type 10 A - EM-voorschakelapparaat (VSA) met comp. cond. | 10 |
| Max. lampnr. op MCB B type 16 A - netvoeding | 130 |
| Max. lampnr. op MCB B type 16 A - EM-voorschakelapparaat (VSA) zonder comp. cond. | 135 |
| Max. lampnr. op MCB B type 16 A - EM-voorschakelapparaat (VSA) met comp. cond. | 16 |

Operationele temperatuur

| | |
|-----------------------------|------------------|
| Omgevingstemperatuurbereik | -20 °C t/m 45 °C |
| T-behuizing maximaal (nom.) | 55 °C |

Dimbaarheid en regelsystemen

| | |
|---------|-----|
| Dimbaar | Nee |
|---------|-----|

Eigenschappen behuizing en afmetingen

| | |
|---------------|-----|
| Lampafwerking | Mat |
|---------------|-----|

| | |
|---------------|-----------|
| Lampmateriaal | Kunststof |
| Productlengte | 1.500 mm |
| Lampvorm | T8 |

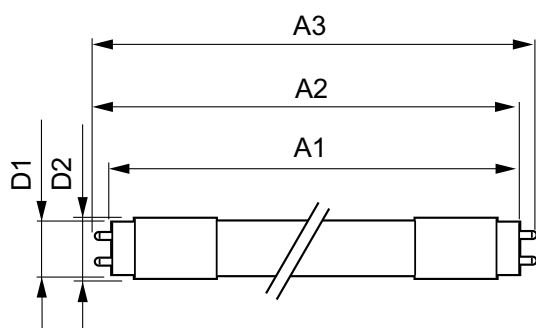
Keurmerken en classificaties

| | |
|-------------------------------|-----------------------------------------------------|
| Energie-efficiëntielabel | C |
| Energiebesparend product | Ja |
| Keurmerken | Conform RoHS TÜV CE-markering KEMA Keur-certificaat |
| Energieverbruik kWh/1.000 uur | 19 kWh |
| EPREL-registratienummer | 1206971 |

Productgegevens

| | |
|----------------------------------|---------------------------------------|
| Productnaam voor bestelling | MAS LEDtube 1500mm HO 18.2W 865 T8 |
| Volledige productnaam | MASTER LEDtube 1500mm HO 18.2W 865 T8 |
| Full EOC | 871869959245500 |
| Bestelcode | 59245500 |
| Materiaalnr. (12NC) | 929001923102 |
| Lokale code | 59245500 |
| Numerator - Aantal per pak | 1 |
| EAN/UPC - product/behuizing | 8718699592455 |
| Numerator - Dozen per buitendoos | 10 |
| EAN/UPC - Case | 8718699592462 |

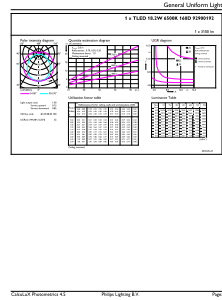
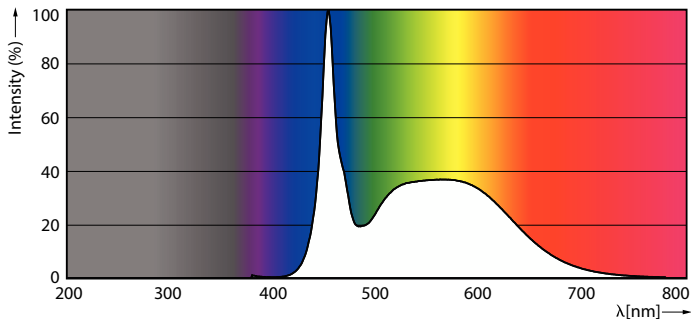
Maatschets



| Product | D1 | D2 | A1 | A2 | A3 |
|------------------------------------|---------|-------|------------|------------|----------|
| MAS LEDtube 1500mm HO 18.2W 865 T8 | 25,8 mm | 28 mm | 1.498,8 mm | 1.505,9 mm | 1.513 mm |

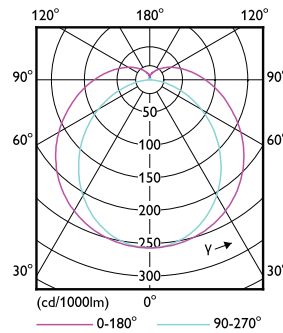
MASTER LEDtube EM/Mains T8

Fotometrische gegevens



Spectral Power Distribution Colour - MAS LEDtube 1500mm HO 18.2W 865 T8

General uniform lighting - MAS LEDtube 1500mm HO 18.2W 865 T8

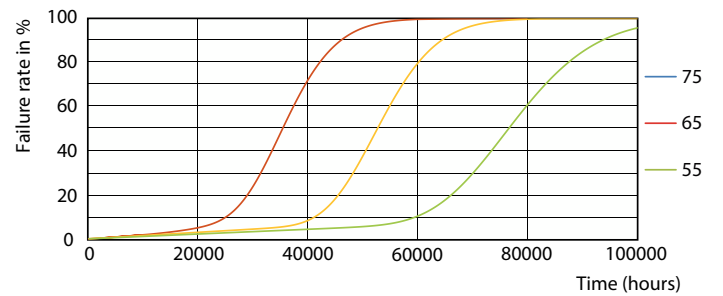


Light Distribution Diagram - MAS LEDtube 1500mm HO 18.2W 865 T8

Levensduur



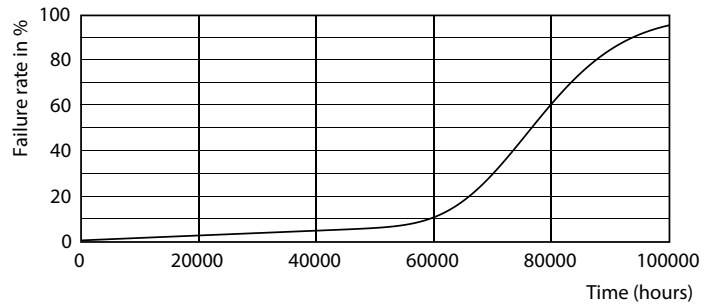
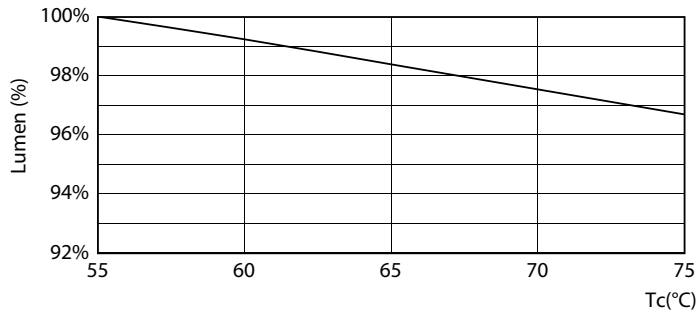
Lumen Maintenance Diagram - MAS LEDtube 1500mm HO 18.2W 865 T8



Life Expectancy Diagram - MAS LEDtube 1500mm HO 18.2W 865 T8

MASTER LEDtube EM/Mains T8

Levensduur



Lumen Maintenance Diagram - MAS LEDtube 1500mm HO 18.2W 865 T8

Life Expectancy Diagram - MAS LEDtube 1500mm HO 18.2W 865 T8



Life Expectancy Diagram - MAS LEDtube 1500mm HO 18.2W 865 T8

