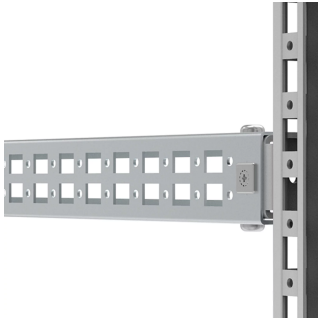


CLICK-IN-PROFIEL, 400, VERZINKT

CATALOGUSNUMMER

CLPF400



De montageprofielen kunnen worden bevestigd in alle richtingen en bieden volledige flexibiliteit voor het monteren van accessoires, componenten en andere apparatuur.

KENMERKEN

Omschrijving: Het CLPF profielsysteem is een 40 mm breed en 25 mm hoog profiel, dat in alle richtingen in het behuizingsframe kan worden gemonteerd. Het kan ook in combinatie met CLPK en de VB profielen worden gebruikt. Door het profiel te draaien kan het zoals bij standaardprofiel CP20/40 in combinatie met GLM 40-6 worden gebruikt, om installatiemateriaal te monteren dat aanpassing in diepte vraagt. De profielen, indien gemonteerd op het behuizingsframe zijn hetzelfde als de behuizingsprofielen. Er zijn twee rijen gatenpatronen voor kooimoeren en zelftappende schroeven. Voor 90 mm brede profielen kunnen twee profielen naast elkaar worden gemonteerd.

Materiaal: Verzinkt plaatstaal.

Verpakkingseenheid: 4 profielen inclusief click in profiel voor bevestiging.

PRODUCTKENMERKEN

Article Number: CLPF400

Hoogte: 40 mm

Breedte: 325 mm

Diepte: 25 mm

Materiaal: Verzinkt plaatstaal

Afwerking: Zinc Plated

Kleur: Unpainted

Dikte: 1.5 mm

Package Quantity: 4

Gewicht: 1.5 kg



Our powerful portfolio of brands:
**nVent.com CADDY ERICO HOFFMAN RAYCHEM SCHROFF
TRACER**