

PRODUCTINFORMATIEBLAD HTN 75/230...240 I

HALOTRONIC®-COMPACT – HTM, HTN | Elektronsiche transformatoren voor laagvolt halogeenlampen



Toepassingsgebieden

- Effect and accent lighting
- Living rooms
- Object lighting
- Conference rooms
- Restaurants
- Recessed and surface-mounted furniture luminaires
- Shop lighting
- Event rooms

Productvoordelen

- Very low power loss thanks to high efficacy
- Strain relief suitable for different cable types (HTM)
- Suitable for space-critical installation thanks to compact functional design
- Extremely compact transformer for highly space-critical installation conditions (HTN)
- Protective operation throughout the entire partial-load range for long lamp life

Productkenmerken

- Line frequency: 50...60 Hz
- RI suppression: to EN 55015 (A1: 2007)/CISPR 15, EN 55022
- Line harmonics according to EN 61000-3-2
- Immunity according to EN 61547
- Safety: to EN 61347
- Short-circuit protection, overload protection, overtemperature protection: electronically reversible
- Electrical isolation between the primary side and the secondary side
- Dimmable on the leading edge (without HTN) and trailing edge

TECHNISCHE GEGEVENS

ELEKTRISCHE GEGEVENS

Nominale vermogen	79,00 W
Nominale spanning	230...240 V
Nominale uitgangsspanning	11,5 V / 11,7 V ¹⁾
Ingangsspanning	230...240 V
Ingangsspanning AC	207...254 V
Inschakelstroom	0,37 A ²⁾
Netfrequentie	50/60 Hz ³⁾
Arbeidsfactor λ	0,95 ⁴⁾
E-VSA efficiëntie	95 % ⁵⁾
Apparaat verliezen	4 W ²⁾
Maximum aantal E-VSA's op een z 10 A (B)	37
Maximum aantal E-VSA's op een z 16 A (B)	59
Werk frequentie	50 kHz

1) 75 W / 20 W

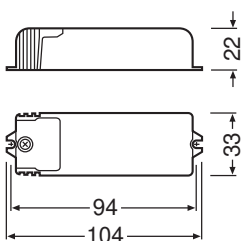
2) Maximaal

3) Ongeveer

4) Minimum

5) Bij volledige belasting

AFMETINGEN & GEWICHT



Lengte	104,00 mm
Montage gat afstand, lengte	98,0 mm
Breedte	33,00 mm
Breedte (incl. ronde armaturen)	33,00 mm
Hoogte	22,00 mm
Hoogte (incl. cylin. armaturen)	22,00 mm
Draaddiameter aan ingang	1,5 mm ²

Draaddiameter aan uitgang	1,5 mm ²
Striplengte primair	10 mm / 6,0 mm ¹⁾
Booglengte	10 mm / 6,0 mm ¹⁾
Product gewicht	68,00 g

¹⁾ Kabelmantel / Kabel

KLEUREN & MATERIELEN

Kleur van het product	Grijs
Behuizingsmateriaal	Plastic
Body materiaal	Plastic

TEMPERATUREN & BEDRIJFSOMSTANDIGHEDEN

Omgevingstemperatuur bereik	0...+50 °C
Maximumtemperatuur op Tc-testpunt	85 °C
Max. behuizing temperatuur bij defect	110 °C
Toegestane relatieve luchtvochtigheid	5...85 % ¹⁾

¹⁾ Maximaal 56 dagen/jaar op 85%

AANVULLENDE PRODUCTGEGEVENS

Ingekapseld	Nee
-------------	-----

MOGELIJKHEDEN

Dimbaar	Ja
Dimbereik	0...100 %
Oververhittingsbeveiliging	Automatisch zelfherstellend
Overbelastingsbeveiliging	Automatisch zelfherstellend
Bstand tegen overbelasting	Ja
Kortsluitingsbeveiliging	Automatisch zelfherstellend
Maximale kabellengte E-VSA/lamp REM	2,0 m
Geschikt armaturen met veiligheidsklasse	II
Type aansluiting, outputzijde	Schroefterminal

CERTIFICATEN & NORMEN

Keurmerken	VDE / VDE-EMC / E1 goedkeuring / EAC
Normen	Volgens DIN VDE 0875/CISPR 15/EN 55015 / Volgens EN 61547 / Volgens EN 61000-3-2 / Volgens EN 61047 / Volgens EN 61347 / Volgens EN 55015
Veiligheidsklasse	II
Type bescherming	IP20

LOGISTIEKE GEGEVENS

Opslagtemperatuur

-40...+85 °C

DOWNLOADS

Documenten en certificaten



User instruction



Declarations Of Conformity CE



Certificates

CAD/BIM-bestanden



CAD data 3D PDF

LOGISTIEKE GEGEVENS

Productcode	Verpakkingseenheid (stuks per verpakking)	Afmetingen (lengte x breedte x hoogte)	Brutogewicht	Volume
4008321073037	Onverpakt 1		70.00 g	
4008321073044	Verzenddoos 20	235 mm x 75 mm x 179 mm	1692.00 g	3.15 dm ³

De genoemde productcodes beschrijven de kleinste hoeveelheid die besteld kan worden. Eén verzendeenheid kan bestaan uit één of meer afzonderlijke producten. Bij het plaatsen van een order enkele of veelvoud van de verpakkingseenheid invoeren.

DISCLAIMER

Onder voorbehoud van verandering zonder kennisgeving. Fouten en drukfouten voorbehouden. Zorg ervoor dat u de meest recente versie gebruikt.