



# MASTER LEDtube EM/ Mains T8



## MAS LEDtube 1500mm UO 21.7W 840 T8

De Philips MASTER LEDtube integreert een LED-lichtbron in de vorm van een traditionele fluorescentielamp. Het unieke ontwerp creëert een perfect uniforme visuele verschijning die niet onderscheiden kan worden van een traditionele fluorescentielamp. Deze T8 LEDtubes zijn de ideale oplossing voor krachtige prestaties en zijn ontworpen voor dagelijkse omstandigheden. Ongeëvenaarde besparingen dankzij het lage energieverbruik en een uiterst lange levensduur zorgen ervoor dat deze tube geschikt is voor elke veeleisende toepassing.

### Waarschuwingen en veiligheid

- LET OP: Het algehele rendement en de lichtdistributie van elke installatie waarbij deze lampen worden toegepast wordt bepaald door het ontwerp van de betreffende installatie.

### Product gegevens

Algemene informatie	
Lampvoet	G13 ROT
Nominale levensduur	75.000 hr
Schakelcyclus	200.000
Lamptype	LED
Meetreferentie van lichtstroom	Sphere
CE-markering	Ja
Conform EU RoHS-richtlijn	Ja

### Gegevens lichttechniek

Kleurcode	840 [CCT of 4000K]
Bundelhoek (nom.)	160 graden
Lichtstroom	3.700 lm
Kleuraanduiding	Koelwit (CW)

Gecorreleerde kleurtemperatuur (nom)	4000 K
Lichtrendement (gespec.) (nom.)	170 lm/W
Kleurconsistentie	<6
Kleurweergave-index (CRI)	80
LLMF bij einde nominale levensduur (nom.)	70 %
Flikkerwaarde (PstLM)	0,5
Stroboscoopeffectwaarde (SVM)	0,2
Photobiological safety according to EN 62471	RG0

### Bedrijfs- en elektrische gegevens

Ingangsfrequentie	50 to 60 Hz
Ingangsfrequentie	50 tot 60 Hz
Energieverbruik	21,7 W
Lampstroom (max.)	108 mA

## MASTER LEDtube EM/Mains T8

Lampstroom (min.)	89 mA
Opstarttijd (nom.)	0,5 s
Opwarmtijd tot 60% licht	0.5 s
Arbeidsfactor	0.9
Spanning (nom.)	220-240 V
LED alternatieve to fluorescent lamp power	58 W
Aanloopstroom op netspanning	8.4
Max. lampnr. op MCB B type 10 A - netvoeding	70
Max. lampnr. op MCB B type 10 A - EM-voorschakelapparaat (VSA) zonder comp. cond.	70
Max. lampnr. op MCB B type 10 A - EM-voorschakelapparaat (VSA) met comp. cond.	10
Max. lampnr. op MCB B type 16 A - netvoeding	110
Max. lampnr. op MCB B type 16 A - EM-voorschakelapparaat (VSA) zonder comp. cond.	110
Max. lampnr. op MCB B type 16 A - EM-voorschakelapparaat (VSA) met comp. cond.	16

### Operationele temperatuur

Omgevingstemperatuurbereik	-20 °C t/m 45 °C
T-behuizing maximaal (nom.)	60 °C

### Dimbaarheid en regelsystemen

Dimbaar	Nee
---------	-----

### Eigenschappen behuizing en afmetingen

Lampafwerking	Mat
---------------	-----

Lampmateriaal	Kunststof
Productlengte	1.500 mm
Lampvorm	T8

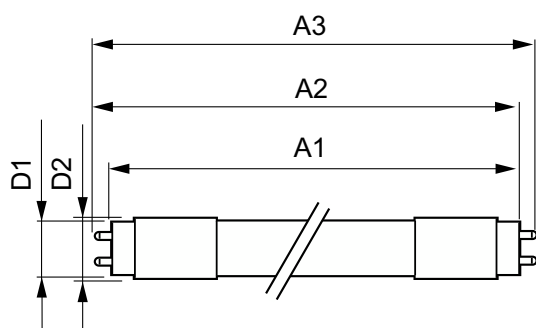
### Keurmerken en classificaties

Energie-efficiëntielabel	C
Energiebesparend product	Ja
Keurmerken	Conform RoHS TÜV CE-merking KEMA Keur-certificaat
Energieverbruik kWh/1.000 uur	22 kWh
EPREL-registratienummer	1206977

### Productgegevens

Productnaam voor bestelling	MAS LEDtube 1500mm UO 21.7W 840 T8
Volledige productnaam	MAS LEDtube 1500mm UO 21.7W 840 T8
Full EOC	871951431664500
Bestelcode	8719514316645
Materiaalnr. (12NC)	929002998602
Lokale code	31664500
Numerator - Aantal per pak	1
EAN/UPC - product/behuizing	8719514316645
Numerator - Dozen per buitendoos	10
EAN/UPC - Case	8719514316652

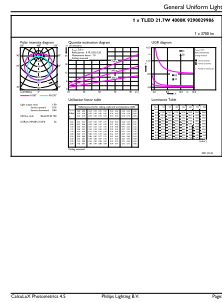
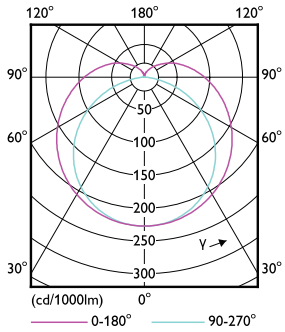
## Maatschets



Product	D1	D2	A1	A2	A3
MAS LEDtube 1500mm UO 21.7W 840 T8	25,8 mm	28 mm	1.498,8 mm	1.505,9 mm	1.513 mm

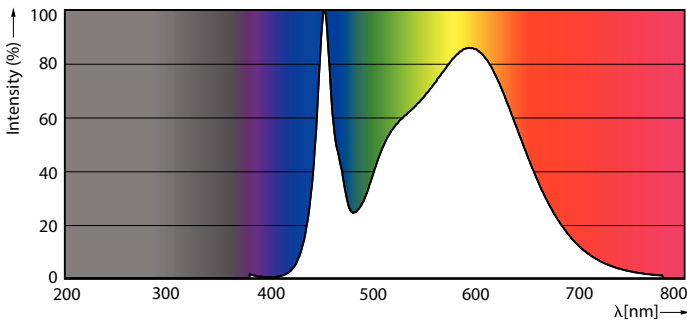
# MASTER LEDtube EM/Mains T8

## Fotometrische gegevens



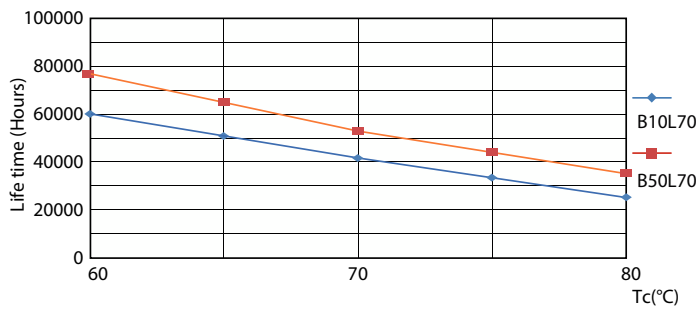
Light Distribution Diagram - MAS LEDtube 1500mm UO 21.7W 840 T8

General uniform lighting - MAS LEDtube 1500mm UO 21.7W 840 T8

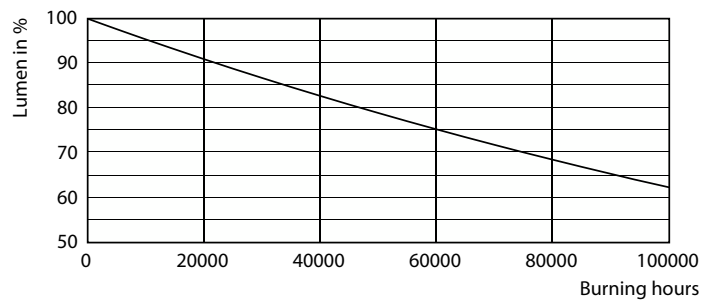


Spectral Power Distribution Colour - MAS LEDtube 1500mm UO 21.7W 840 T8

## Levensduur



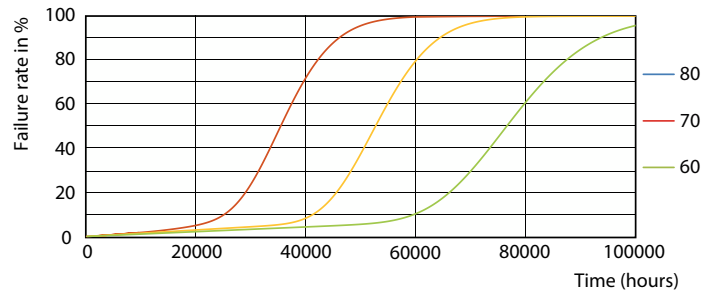
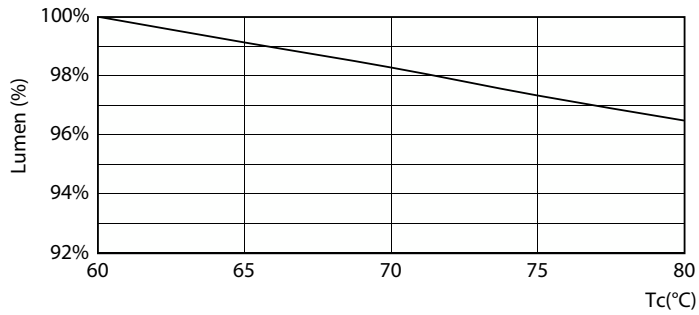
Life Expectancy Diagram - MAS LEDtube 1500mm UO 21.7W 840 T8



Lumen Maintenance Diagram - MAS LEDtube 1500mm UO 21.7W 840 T8

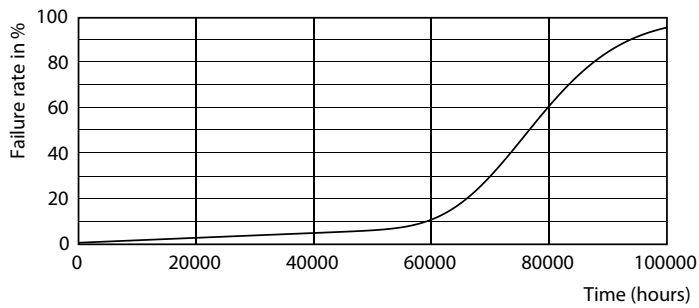
# MASTER LEDtube EM/Mains T8

## Levensduur



Lumen Maintenance Diagram - MAS LEDtube 1500mm UO 21.7W 840 T8

Life Expectancy Diagram - MAS LEDtube 1500mm UO 21.7W 840 T8



Life Expectancy Diagram - MAS LEDtube 1500mm UO 21.7W 840 T8

