

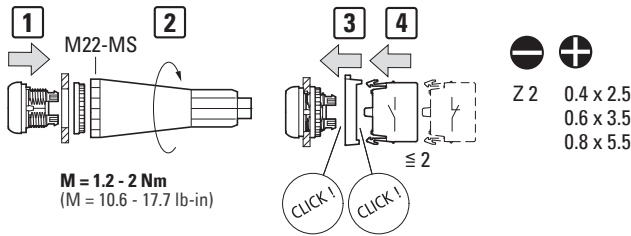


Powering Business Worldwide

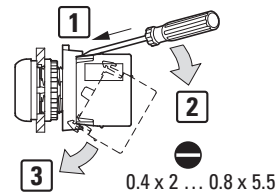
Instruction Leaflet  
08/23 IL047018ZU

**RMQ-TITAN®**

M22-..., M22S-..., M22M-..., (M22...-...)



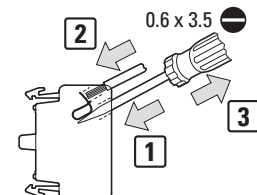
**M22-K...**  
**M22-LED...**, f ~ 50 - 60 Hz



**M ≤ 0.8 Nm**  
(M ≤ 7.1 lb-in)

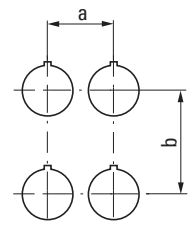
	2 x 0.75 - 2.5 mm <sup>2</sup>	AWG18 - AWG14
	-	AWG18 - AWG14
	2 x 0.75 - 1.5 mm <sup>2</sup>	AWG20 - AWG16

**M22-CK10, 01**  
**M22-CLED...**, f ~ 50 - 60 Hz

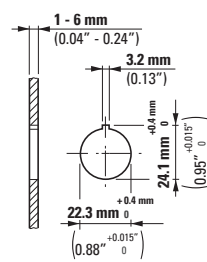


→ 60/70 °C CU wire only

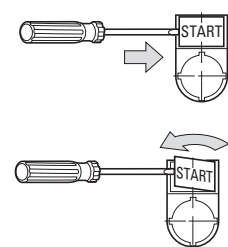
© 2016 Eaton Industries GmbH  
Eaton.com/documentation  
Eaton.com/aftersales  
Eaton.com/recycling



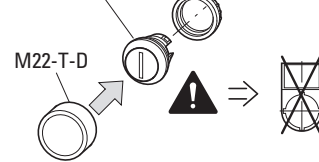
	a ≥ [mm]	b ≥ [mm]	a ≥ [in]	b ≥ [in]
M22-(S)-...	30	50	1.18	1.97
(IEC/EN 60947)	30	40	1.18	1.57
M22...-D...+	33	40	1.29	1.57
M22-T-D				
M22...-D(R)(P)...	38	40	1.49	1.57
M22...-DD...	30	55	1.18	55
M22...-DD...+	33	58	1.29	58
M22-T-D				
M22-ST...	30	50	1.18	1.97
M22-STDD...	30	75	1.18	75
M22-CK...	30	45	1.18	45
M22-CLED...	30	45	1.18	45
M22-XAK...	90	90	3.54	3.54
M22-XZK...	33	52	1.29	2.05
M22-XBK...	60	60	2.36	2.36
M22-XYK...	50	55	1.97	1.97
M22-CK11, 02, 20	30	50	1.18	2.36



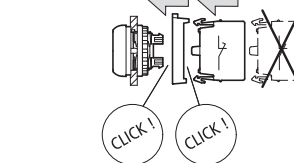
**M22-ST-...**



**M22...-D(R)(L)-...**



**M22-K01D**



EU: Eaton Industries GmbH, Hein-Moeller-Straße 7-11,  
53115 Bonn, Germany  
UK: Eaton Electric Ltd., P.O. Box 554, Abbey Park,  
Southampton Road, Titchfield, PO14 4QA, UK  
طابق 1 الرمز البريدي 20370، الدار البيضاء، المغرب  
: MA  
اتون الكترتك تقسيم ايتال، شارع سقرط، معاريف امتداد.

**Instruction Leaflet**  
**Montageanweisung**  
**Notice d'installation**  
**Instrucciones de montaje**  
**Istruzioni per il montaggio**  
**安装说明**  
**Инструкция по монтажу**

**Montagehandleiding**  
**Montagevejledning**  
**Οδηγίες εγκατάστασης**  
**Instruções de montagem**  
**Monteringsanvisning**  
**Asennusohje**  
**Návod k montáži**

**Paigaldusjuhend**  
**Szerelési utasítás**  
**Montāžas instrukcija**  
**Montavimo instrukcija**  
**Instrukcija montažu**  
**Navodila za montažo**  
**Návod na montáž**

**Монтажни инструкции**  
**Instrucțiuni de montaj**  
**Upute za montažu**  
**Montaj talimatı**  
**Упутство за употребу**  
**Monteringsanvisning**  
**Instrukcija z montażu**  
**منشور التعليمات**



**(en) Electric current! Danger to life!**

Installation, commissioning and maintenance work must be carried out by qualified personnel only.

**(de)**

**Lebensgefahr durch elektrischen Strom!**

Arbeiten bzw. Montage an diesem Produkt dürfen nur von Elektrofachkräften und elektrotechnisch unterwiesenen Personen ausgeführt werden.

**(fr)**

**Tension électrique dangereuse !**

L'installation de l'appareil, ainsi que tous les travaux effectués sur celui-ci, doivent être réalisés par un électricien qualifié ou par un personnel spécialement formé.

**(es)**

**¡Corriente eléctrica! ¡Peligro de muerte!**

La instalación del dispositivo, así como todos los trabajos en él, deben ser realizados por un electricista calificado o por personal especialmente capacitado.

**(it)**

**Tensione elettrica: Pericolo di morte!**

L'installazione e il lavoro sul dispositivo devono essere effettuati da un elettricista qualificato o da personale specializzato.

**(zh)**

**触电危险!**

設備的安裝，以及所有工作，必須由合格的電工或經過專門培訓的人員完成。

**(ru)**

**Электрический ток! Опасно для жизни!**

Установка и эксплуатация устройства должны выполняться квалифицированным электриком или специально обученным персоналом.

**(nl)**

**Levensgevaar door elektrische stroom!**

Installatie van het apparaat en alle werkzaamheden eraan, mogen uitsluitend door een gekwalificeerd electricien of speciaal opgeleid vakpersoneel worden uitgevoerd.

**(da)**

**Livsfare på grund af elektrisk strøm!**

Arbejde i forbindelse med installation, opstart og vedligehold må kun udføres af kvalificeret personale.

**(el)**

**Προσοχή, κίνδυνος ηλεκτροπληξίας!**

Η εγκατάσταση, εκκίνηση και συντήρηση θα πρέπει να πραγματοποιείται μόνο από εξειδικευμένο προσωπικό.

**(pt)**

**Perigo de vida devido a corrente eléctrica!**

A instalação do dispositivo, bem como todos os trabalhos devem ser realizados por um electricista qualificado ou por pessoal especialmente formado.

**(sv)**

**Livsfara genom elektrisk ström!**

Installation, idrifttagande och underhållsarbete får endast utföras av behörig personal.

**(fi)**

**Hengenvaarallinen jännite!**

Laiteen asennus ja käyttö ainoastaan sähköasentajan tai siihen perehdytetyn henkilön toimesta.

**(cs)**

**Nebezpečí úrazu elektrickým proudem!**

Instalace zařízení a veškeré práce na něm musí být provedeny kvalifikovaným elektrikářem nebo speciálně vyškoleným personálem.

**(et)**

**Eluohhtlik! Elektrilöögioht!**

Paigaldus-, kasutus- ja hooldustööd peab läbi viima ainult kvalifitseeritud personal.

**(hu)**

**Életveszély az elektromos áram révén!**

Az eszköz felszerelését, valamint az ehhez kapcsolódó összes munkát szakképzett villanyszerelővel vagy szakképzett személyzetnek kell elvégeznie.

**(lv)**

**Elektriskā strāva apdraud dzīvību!**

Uzstādīšana, nodošana ekspluatācijā un arkopes darbi jāveic tikai kvalificētam personālam.

**(lt)**

**Pavojus gyvybei dėl elektros srovės!**

Jrengimo, paleidimo ir techninės priežiūros darbus turi atlikti tik kvalifikuota personalas.

**(pl)**

**Porażenie prądem elektrycznym stanowi zagrożenie dla życia!**

Instalacja urządzenia, jak również prace nad nim, muszą być wykonywane przez wykwalifikowanego elektryka lub specjalnie wyszkoloną personel.

**(sl)**

**Življenjska nevarnost zaradi električnega toka!**

Delo montaže, zagona in vzdrževanja morajo izvajati samo usposobljeno osebeje.

**(sk)**

**Nebezpečenstvo ohrozenia života elektrickým prúdom!**

Instalácia prístroja, ako aj všetky práce na ňom musia byť vykonané kvalifikovaným elektrotechnikom alebo špeciálne vyškoleným personálom.

**(bg)**

**Опасност за живота от електрически ток!**

Инсталирането на устройството, както и всяка работа по него, трябва да бъде извършвано от квалифициран електротехник или от специално обучен персонал.

**(ro)**

**Atenție! Pericol electric!**

Montajul și lucrul cu acest aparat trebuie făcute numai de un electrician calificat sau de personal tehnic specializat.

**(hr)**

**Opasnost po život uslijed električne struje!**

Radove ugradnje, puštanja u pogon i održavanja mora vršiti samo kvalificirano osoblje.

**(tr)**

**Elektrik akımı! Hayati tehlike!**

Bu ürünü çalıřtırılmıř veya kurulumu sadece elektroteknik eđitimleri almıř olan ehliyetli elektrikçiler ve kiřiler tarafından yapılmalıdır.

**(sr)**

**Električna struja! Opasnost po život!**

Arbeiten bzw. Montage und dieses Produkt darf od Elektrofachkraften und elektrotechnischen unterwiesenen Personen ausgeführt werden.

**(no)**

**Elektrisk strøm! Livsfare!**

Installasjon av enheten, samt arbeid på den, skal kun utføres av kvalifisert personell, eller av de som er spesielt opplært til dette arbeidet.

**(uk)**

**Електричний струм! Небезпечно для життя!**

Встановлення пристрою, так само, як і робота з ним, повинні виконуватися кваліфікованим електриком або персоналом, що пройшов спеціальну підготовку.

**(ar)**

**تحذیر! تيار كهربائي! خطر موت التثبيت والتكليف و أعمال الصيانة يجب أن تقام فقط من طرف الموظفين المؤهلين**