

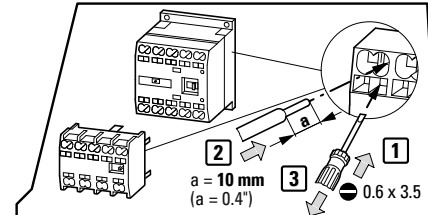
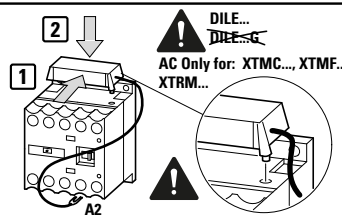
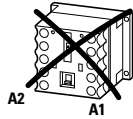
EATON

Powering Business Worldwide

Instruction Leaflet 09/21 IL03407009Z

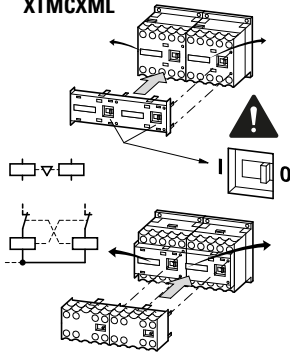
**DILE..., DILE...G,
XTMC..., XTMF...,
XTRM...**

Mounting position
as required, except...



EU: Eaton Industries GmbH,
 Heim-Moeller-Straße 7-11, 53115 Bonn, Germany
 UK: Eaton Electric Ltd., P.O. Box 554, Abbey Park,
 Southampton Road, Titchfield, PO14 4DA, UK

MVDILE XTMCXML

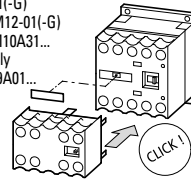


Combinations with auxiliary contacts

DILER-40(-G), DILER-31(-G)
 DILER-22, DILEEM-01(-G)
 DILEM-01(-G), DILEM12-01(-G)
 XTRM10A40..., XTRM10A31...
 XTRM10A22... AC Only
 XTMC6A01..., XTMC9A01...

DILEEM-10(-G)
 DILEM-10(-G)
 DILEM12-10(-G)
 DILEM4(-G)
 XTMC6A10...
 XTMC9A10...
 XTMF9A00...

...DILE,
 XTMCXFA...

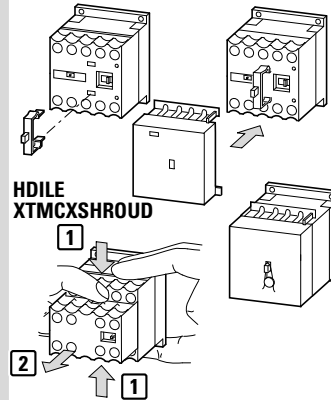


...DILEM,
 ...DILE,
 XTMCXFC...,
 XTMCXFA...

DILER-22-G+...(-G)DILE(M)
 Front mount auxiliary contacts cannot
 be used on DC Voltages of XTRM10A22...



**VODILE,
 XTMCXCX**



8 mm (0.31") DILE(E)M...(-G)
 ..DILER...(-G)
 ..DILE(M)
 ..XTMC..., XTMF...
 ..XTRM..., XTMCXF...

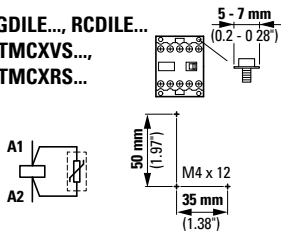
2 x 0.75 - 2.5 mm²
 -
 2 x 0.75 - 1.5 mm²
 AWG 18 - 14

Z2
 1.2 Nm
 (10.6 lb-in)

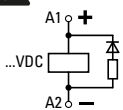
10 mm (0.4") DILE(E)M...(-G)-C
 ..DILE(M)-C
 ..XTMC...
 ..XTMCXFA...C...
 ..XTMCXFC...C...
 ..XTMCXFD...C...

f 2 x 1 - 2.5 mm² 2 x 1 - 2.5 mm²
 r 2 x 1 - 2.5 mm² 2 x 1 - 2.5 mm²
 AWG 16 - 14 16 - 14

**VGDILE..., RCDILE...
 XTMCXVS...,
 XTMCXRS...**



For DC Voltages



© 1994 Eaton Industries GmbH
 Eaton.com/documentation
 Eaton.com/aftersales



Eaton.com/recycling

	A1 A2	A1 A2	A1 A2	A1 A2
DILE..., XTM..., XTRM... (AC only)	-	X	X	X
DILE...G, XTM...D, XTRM...D (DC only)	X	X	X	X



en **Electric current! Danger to life!**

Only skilled or instructed persons may carry out the following operations.

de **Lebensgefahr durch elektrischen Strom!**

Nur Elektrofachkräfte und elektrotechnisch unterwiesene Personen dürfen die im Folgenden beschriebenen Arbeiten ausführen.

fr **Tension électrique dangereuse !**

Seules les personnes qualifiées et averties doivent exécuter les travaux ci-après.

es **¡Corriente eléctrica! ¡Peligro de muerte!**

El trabajo a continuación descrito debe ser realizado por personas cualificadas y advertidas.

it **Tensione elettrica: Pericolo di morte!**

Solo persone abilitate e qualificate possono eseguire le operazioni di seguito riportate.

zh **触电危险!**

只允许专业人员和受过专业训练的人员进行下列工作。

ru **Электрический ток! Опасно для жизни!**

Только специалисты или проинструктированные лица могут выполнять следующие операции.

nl **Levensgevaar door elektrische stroom!**

Uitsluitend deskundigen in elektriciteit en elektrotechnisch geïnstrueerde personen is het toegestaan, de navolgend beschreven werkzaamheden uit te voeren.

da **Livsfare på grund af elektrisk strøm!**

Kun uddannede el-installatører og personer der er instruerede i elektrotekniske arbejdsopgaver, må udføre de nedenfor anførte arbejder.

el **Προσοχή, κίνδυνος ηλεκτροπληξίας!**

Οι εργασίες που αναφέρονται στη συνέχεια θα πρέπει να εκτελούνται μόνο από ηλεκτρολόγους και ηλεκροτεχνίτες.

pt **Perigo de vida devido a corrente eléctrica!**

Apenas electricistas e pessoas com formação electrotécnica podem executar os trabalhos que a seguir se descrevem.

sv **Livsfara genom elektrisk ström!**

Endast utbildade elektriker och personer som undervisats i elektroteknik får utföra de arbeten som beskrivs nedan.

fi **Hengenvaarallinen jännite!**

Vain pätevät sähköasentajat ja opastusta saaneet henkilöt saavat suorittaa seuraavat työt.

cs **Nebezpečí úrazu elektrickým proudem!**

Niže uvedeně práce směj provádět pouze osoby s elektrotechnickým vzděláním.

et **Eluohhtlik! Elektrilöögiht!**

Järgnevalt kirjeldatud töid tohib teostada ainult elektriala spetsialist või elektrotehnilise instrueerimise läbinud personal.

hu **Életveszély az elektromos áram révén!**

Csak elektromos szakemberek és elektrotechnikában képzett személyek végezhetik el a következőkben leírt munkákat.

lv **Elektriskā strāva apdraud dzīvību!**

Tālāk aprakstītos darbus drīkst veikt tikai elektro speciālisti un darbam ar elektrotehnikām iekārtām instruētās personas!

lt **Pavojus gyvybei dėl elektros srovės!**

Tik elektrikai ir elektrotechnikos specialistai gali atlikti žemiau aprašytus darbus.

pl **Porażenie prądem elektrycznym stanowi zagrożenie dla życia!**

Opisane poniżej prace mogą przeprowadzać tylko wykwalifikowani elektrycy oraz osoby odpowiednio poinstruowane w zakresie elektrotechniki.

sl **Življenjska nevarnost zaradi električnega toka!**

Spodaj opisana dela smejo izvajati samo elektro strokovnjaki in elektro tehnično poučene osebe.

sk **Nebezpečenstvo ohrozenia života elektrickým prúdom!**

Práce, ktoré sú nižšie opísané, smú vykonávať iba elektroodborníci a osoby s elektrotechnickým vzdelaním.

bg **Опасност за живота от електрически ток!**

Операциите, описани в следващите раздели, могат да се извършват само от специалисти-електротехници и инструктиран електротехнически персонал.

ro **Atenție! Pericol electric!**

Toate lucrările descrise trebuie efectuate numai de personal de specialitate calificat și de persoane cu cunoștințe profunde în electrotehnică.

hr **Opasnost po životu uslijed električne struje!**

Radove opisane u nastavku smiju obavljati samo stručni električari i osobe koje su prošle elektrotehničku obuku.

tr **Elektrik akımı! Hayati tehlike!**

Aşağıdaki işlemleri yalnızca kalifiye veya eğitimli kişiler gerçekleştirebilir.

uk **Електричний струм! Небезпечно для життя!**

Виконувати означені далі операції дозволяється тільки кваліфікованим особам, що пройшли інструктаж.

ar **تحذير! تيار كهربائي! خطر موت!**
لا تتم أعمال الصيانة و التركيب إلا من قبل العاملين المدربين!