



MASTER LEDtube EM/ MAINS T8



MASTER LEDtube 600mm HO 8W830 T8

De Philips MASTER LEDtube integreert een LED-lichtbron in de vorm van een traditionele lineaire fluorescentielamp die geschikt is voor armaturen met electromagnetische voorschakelapparatuur. Zijn unieke ontwerp creëert een perfect uniforme visuele verschijning die niet te onderscheiden is van een traditionele fluorescentielamp. De MASTER LEDtube is de ideale oplossing voor klanten die hogere verlichtingseisen stellen en de waarde over de levensduur willen maximaliseren (en dus de langste levensduur nodig hebben). De lampen bieden uitgebreide energiebesparingen en verlagen de totale eigendomskosten. De effectieve lichtopbrengst is afhankelijk van het gehele lichtstelsel; o.a. het gebruikte armatuur.

Waarschuwingen en veiligheid

- LET OP: Het algehele rendement en de lichtverdeling van elke installatie waarbij deze lampen worden toegepast wordt bepaald door het ontwerp van de betreffende installatie.

Product gegevens

| Algemene informatie | |
|--------------------------------|--|
| Lampvoet | G13 ROT (Rotating) [Medium Bi-Pin Fluorescent] |
| Conform EU RoHS-richtlijn | Ja |
| Nominale levensduur (nom.) | 70000 h |
| Schakelcyclus | 200.000X |
| Meetreferentie van lichtstroom | Sphere |

Eisen aan armatuurontwerp

| | |
|-------------------|---------------------|
| Kleurcode | 830 [CCT of 3000K] |
| Bundelhoek (nom.) | 160 ° |

| | |
|---|-------------|
| Lichtstroom (nom.) | 1000 lm |
| Kleuraanduiding | Wit (WH) |
| Gecorreleerde kleurtemperatuur (nom.) | 3000 K |
| Lichtrendement (gespec.) (nom.) | 125,00 lm/W |
| Kleurconsistentie | <6 |
| Kleurweergave-index (nom.) | 83 |
| LLMF bij einde nominale levensduur (nom.) | 70 % |

Bedrijfs- en Elektrische gegevens

| | |
|---------------------|--------------|
| Ingangsfrequentie | 50 tot 60 Hz |
| Power (Rated) (Nom) | 8 W |

MASTER LEDtube EM/MAINS T8

| | |
|--|-----------|
| Lampstroom (max.) | 42 mA |
| Lampstroom (min.) | 36 mA |
| Opstarttijd (nom.) | 0,5 s |
| Opwarmtijd tot 60% lichtopbrengst (nom.) | 0,5 s |
| Arbeidsfactor (nom.) | 0,9 |
| Spanning (nom.) | 220-240 V |

Temperatuur

| | |
|-----------------------------|--------|
| T-omgeving (max.) | 35 °C |
| T-omgeving (min.) | -20 °C |
| T-opslag (max.) | 65 °C |
| T-opslag (min.) | -40 °C |
| T-behuizing maximaal (nom.) | 50 °C |

Regelsystemen en Dimmers

| | |
|---------|-----|
| Dimbaar | Nee |
|---------|-----|

Mechanische eigenschappen en Behuizing

| | |
|---------------|-------------------|
| Lampafwerking | Mat |
| Lampmateriaal | Kunststof |
| Productlengte | 600 mm |
| Lampvorm | Buis, dubbelkneps |

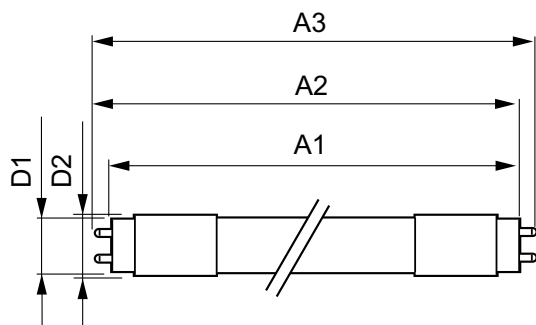
Goedkeuring en Toepassing

| | |
|-------------------------------|--|
| Energie-efficiëntieklasse | E |
| Energiebesparend product | Yes |
| Goedkeuringsmerkttekens | RoHS compliance TÜV CE-markering KEMA Keur-certificaat |
| Energieverbruik kWh/1.000 uur | 8 kWh |
| EPREL-registratienummer | 465198 |

Productgegevens

| | |
|----------------------------------|----------------------------------|
| Volledige productcode | 871869669747400 |
| Productnaam voor bestelling | MASTER LEDtube 600mm HO 8W830 T8 |
| EAN/UPC - Product | 8718696697474 |
| Bestelcode | 69747400 |
| Lokale code | MTEMH00608W830 |
| Numerator - Aantal per pak | 1 |
| Numerator - Dozen per buitendoos | 10 |
| SAP-materiaal | 929001307002 |
| Nettogewicht SAP (per stuk) | 0,150 kg |

Maatschets

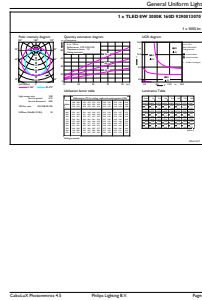


MASTER LEDtube 600mm HO 8W830 T8

| Product | D1 | D2 | A1 | A2 | A3 |
|----------------------------------|----------|-------|----------|----------|----------|
| MASTER LEDtube 600mm HO 8W830 T8 | 25,78 mm | 28 mm | 588,5 mm | 595,5 mm | 602,5 mm |

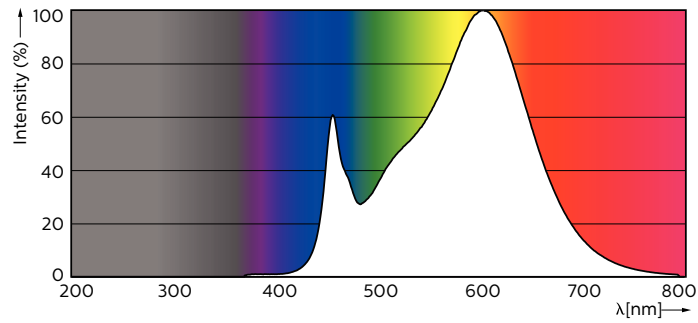
MASTER LEDtube EM/MAINS T8

Fotometrische gegevens



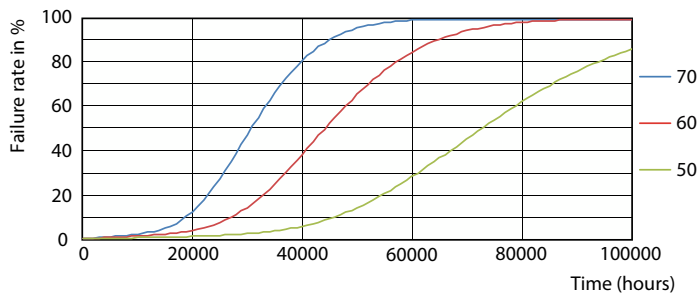
LEDtube 600mm 1200mm 1500mm UO T8

LEDtube 600mm HO 8W830 T8

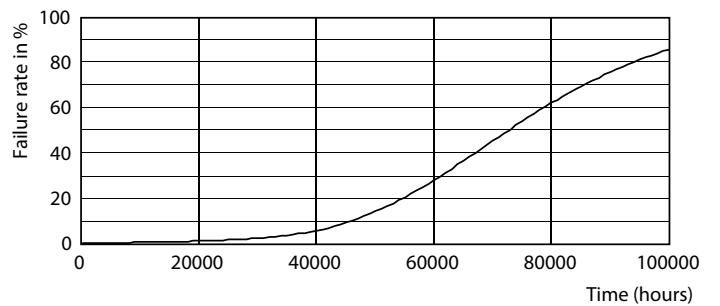


LEDtube 600mm HO 8W830 T8

Levensduur



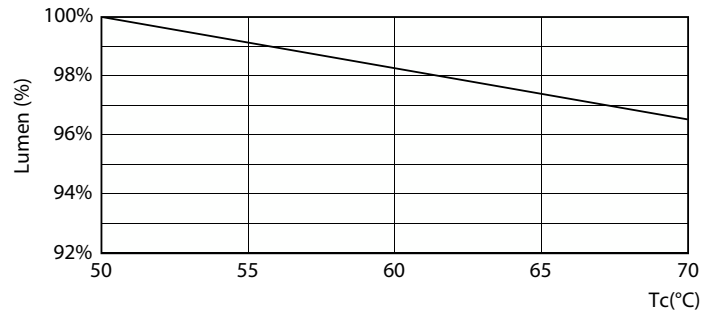
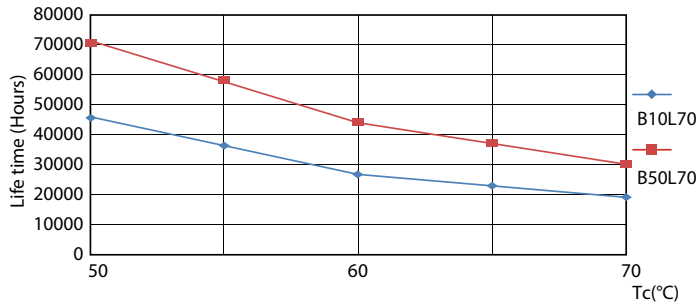
LEDtube 70K 5070 FailureRate-LED



LEDtube_70K-LED

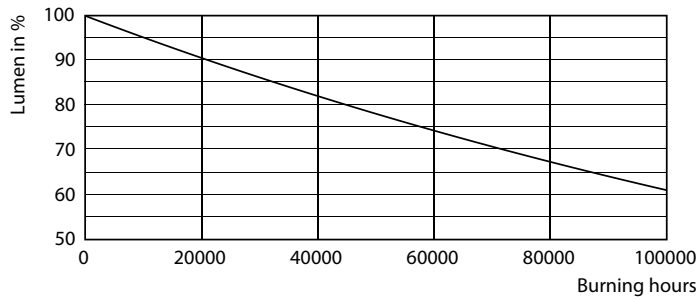
MASTER LEDtube EM/MAINS T8

Levensduur



LEDtube 70K 5070 LifetimeVsTc-LED

LEDtube 70K 5070 LumenVsTc-LMP



LEDtube_70K-LMP

