



MASTER LEDtube EM/ MAINS T8



MASTER LEDtube 1200mm HO 12.5W 840 T8

De Philips MASTER LEDtube integreert een LED-lichtbron in de vorm van een traditionele lineaire fluorescentielamp die geschikt is voor armaturen met electromagnetische voorschakelapparatuur. Zijn unieke ontwerp creëert een perfect uniforme visuele verschijning die niet te onderscheiden is van een traditionele fluorescentielamp. De MASTER LEDtube is de ideale oplossing voor klanten die hogere verlichtingseisen stellen en de waarde over de levensduur willen maximaliseren (en dus de langste levensduur nodig hebben). De lampen bieden uitgebreide energiebesparingen en verlagen de totale eigendomskosten. De effectieve lichtopbrengst is afhankelijk van het gehele lichtstelsel; o.a. het gebruikte armatuur.

Waarschuwingen en veiligheid

- LET OP: Het algehele rendement en de lichtverdeling van elke installatie waarbij deze lampen worden toegepast wordt bepaald door het ontwerp van de betreffende installatie.

Product gegevens

Algemene informatie	
Lampvoet	G13 ROT (Rotating) [Medium Bi-Pin Fluorescent]
Conform EU RoHS-richtlijn	Ja
Nominale levensduur (nom.)	70000 h
Schakelcyclus	200.000X
Meetreferentie van lichtstroom	Sphere

Eisen aan armatuurontwerp

Kleurcode	840 [CCT of 4000K (841)]
Bundelhoek (nom.)	160 °

Lichtstroom (nom.)	2100 lm
Kleuraanduiding	Koel Wit (CW)
Gecorreleerde kleurtemperatuur (nom.)	4000 K
Lichtrendement (gespec.) (nom.)	168,00 lm/W
Kleurconsistentie	<6
Kleurweergave-index (nom.)	80
LLMF bij einde nominale levensduur (nom.)	70 %

Bedrijfs- en Elektrische gegevens

Ingangsfrequentie	50 tot 60 Hz
Power (Rated) (Nom)	12,5 W

MASTER LEDtube EM/MAINS T8

Lampstroom (max.)	63 mA
Lampstroom (min.)	52 mA
Opstarttijd (nom.)	0,5 s
Opwarmtijd tot 60% lichtopbrengst (nom.)	0,5 s
Arbeidsfactor (nom.)	0,9
Spanning (nom.)	220-240 V

Temperatuur

T-omgeving (max.)	45 °C
T-omgeving (min.)	-20 °C
T-opslag (max.)	65 °C
T-opslag (min.)	-40 °C
T-behuizing maximaal (nom.)	50 °C

Regelsystemen en Dimmers

Dimbaar	Nee
---------	-----

Mechanische eigenschappen en Behuizing

Lampafwerking	Mat
Lampmateriaal	Kunststof
Productlengte	1200 mm
Lampvorm	Buis, dubbelkneeps

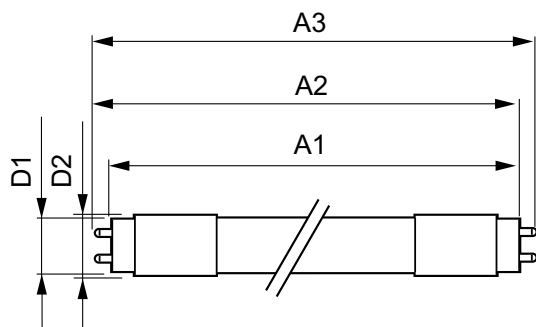
Goedkeuring en Toepassing

Energie-efficiëntieklasse	C
Energiebesparend product	Yes
Goedkeuringsmerktekens	RoHS compliance TÜV CE-markering KEMA Keur-certificaat
Energieverbruik kWh/1.000 uur	13 kWh
EPREL-registratienummer	403591

Productgegevens

Volledige productcode	871869959237000
Productnaam voor bestelling	MASTER LEDtube 1200mm HO 12.5W 840 T8
EAN/UPC - Product	8718699592370
Bestelcode	59237000
Lokale code	59237000
Numerator - Aantal per pak	1
Numerator - Dozen per buitendoos	10
SAP-materiaal	929001922702
Nettogewicht SAP (per stuk)	0,270 kg

Maatschets

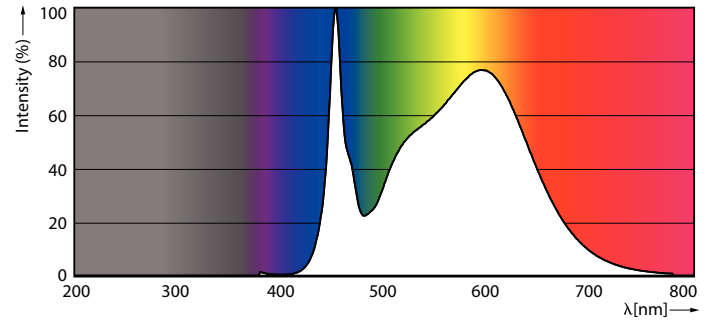
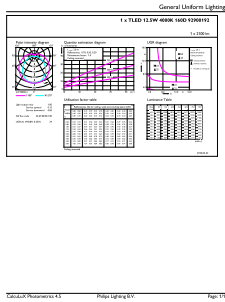


MASTER LEDtube 1200mm HO 12.5W 840 T8

Product	D1	D2	A1	A2	A3
MASTER LEDtube 1200mm HO 12.5W 840 T8	25,8 mm	28 mm	1198,2 mm	1205,3 mm	1212,4 mm

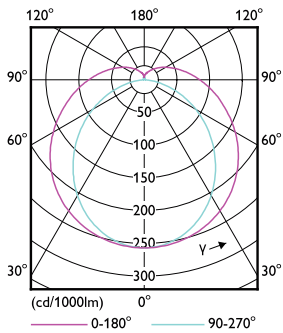
MASTER LEDtube EM/MAINS T8

Fotometrische gegevens



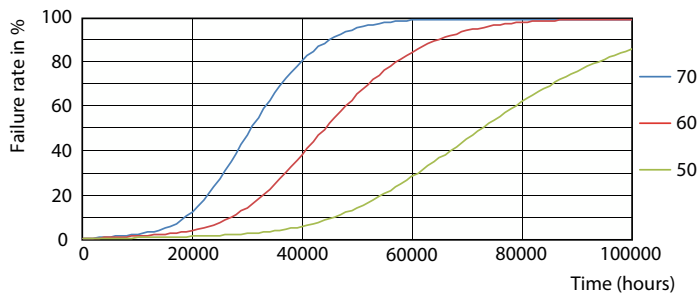
LEDtube MAS HO 12.5W G13 840 16D ND

LEDtube MAS SLR 12,5W G13 2100lm 840-POC-POC

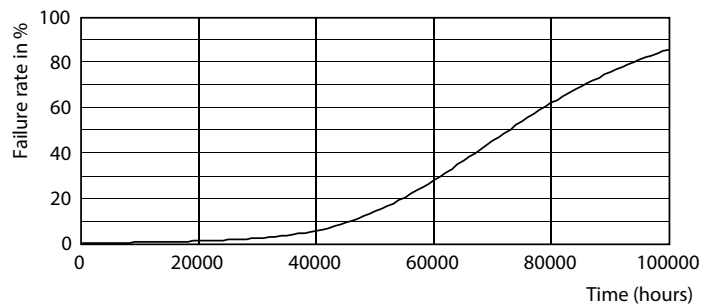


LEDtube MAS HO 12.5W G13 830 16D ND

Levensduur



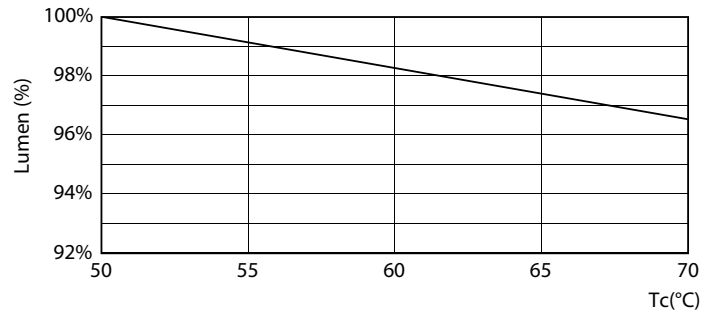
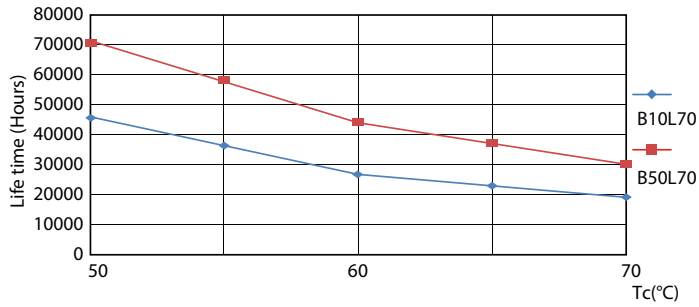
LEDtube MAS SLR 12,5W 70K FailureRate-LED-LED



LEDtube_70K-LED

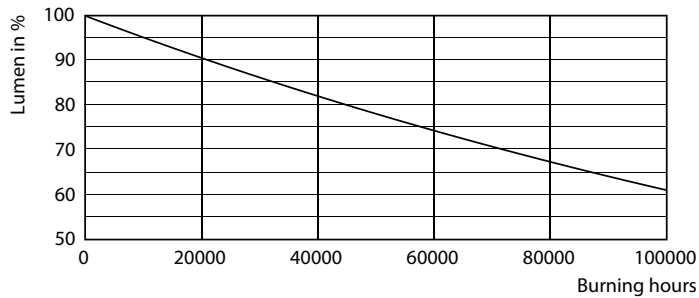
MASTER LEDtube EM/MAINS T8

Levensduur



LEDtube MAS SLR 12,5W 70K LifetimeVsTc-LED-LED

LEDtube MAS SLR 12,5W 70K LumenVsTc-LMP-LMP



LEDtube_70K-LMP

